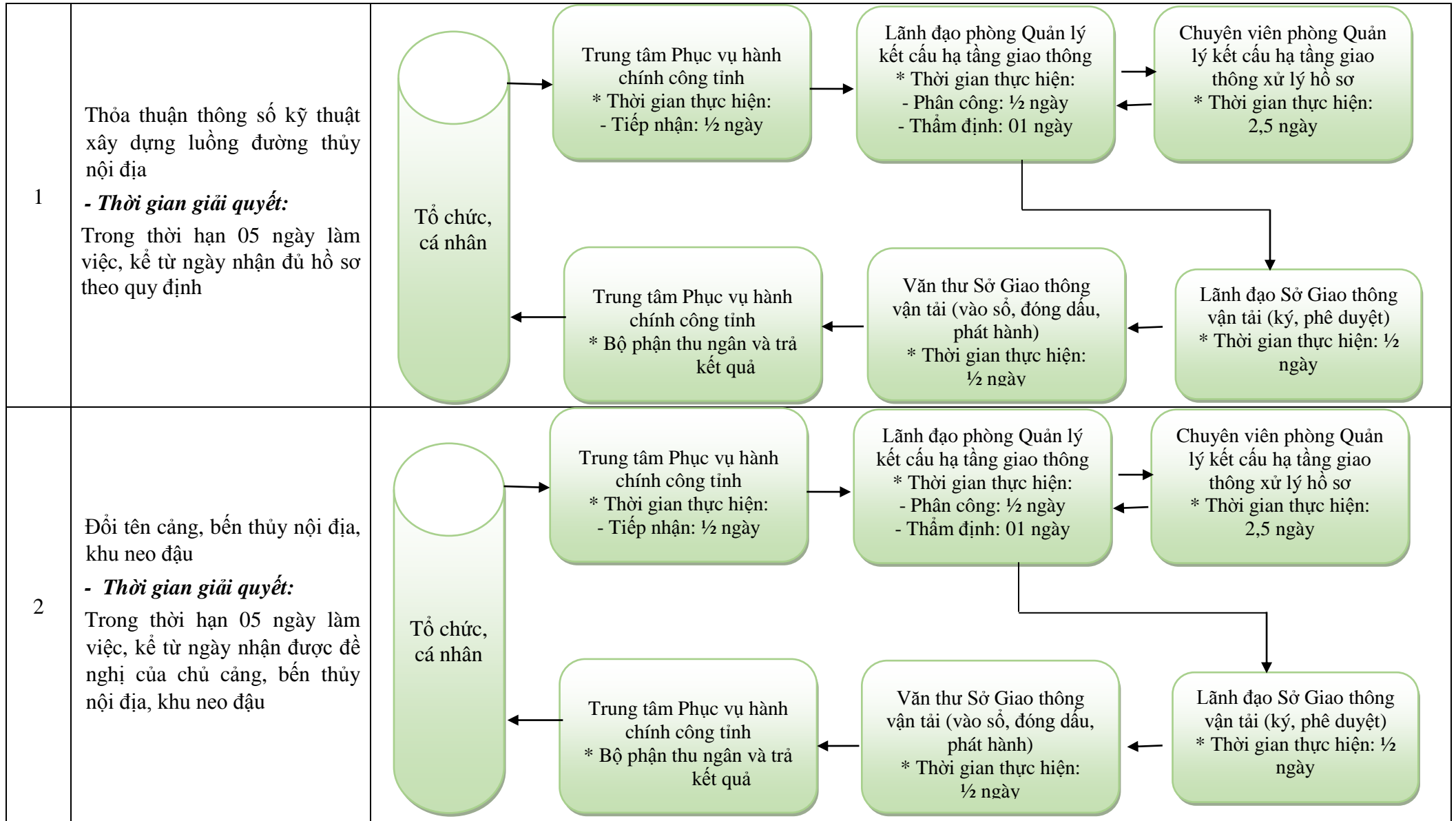
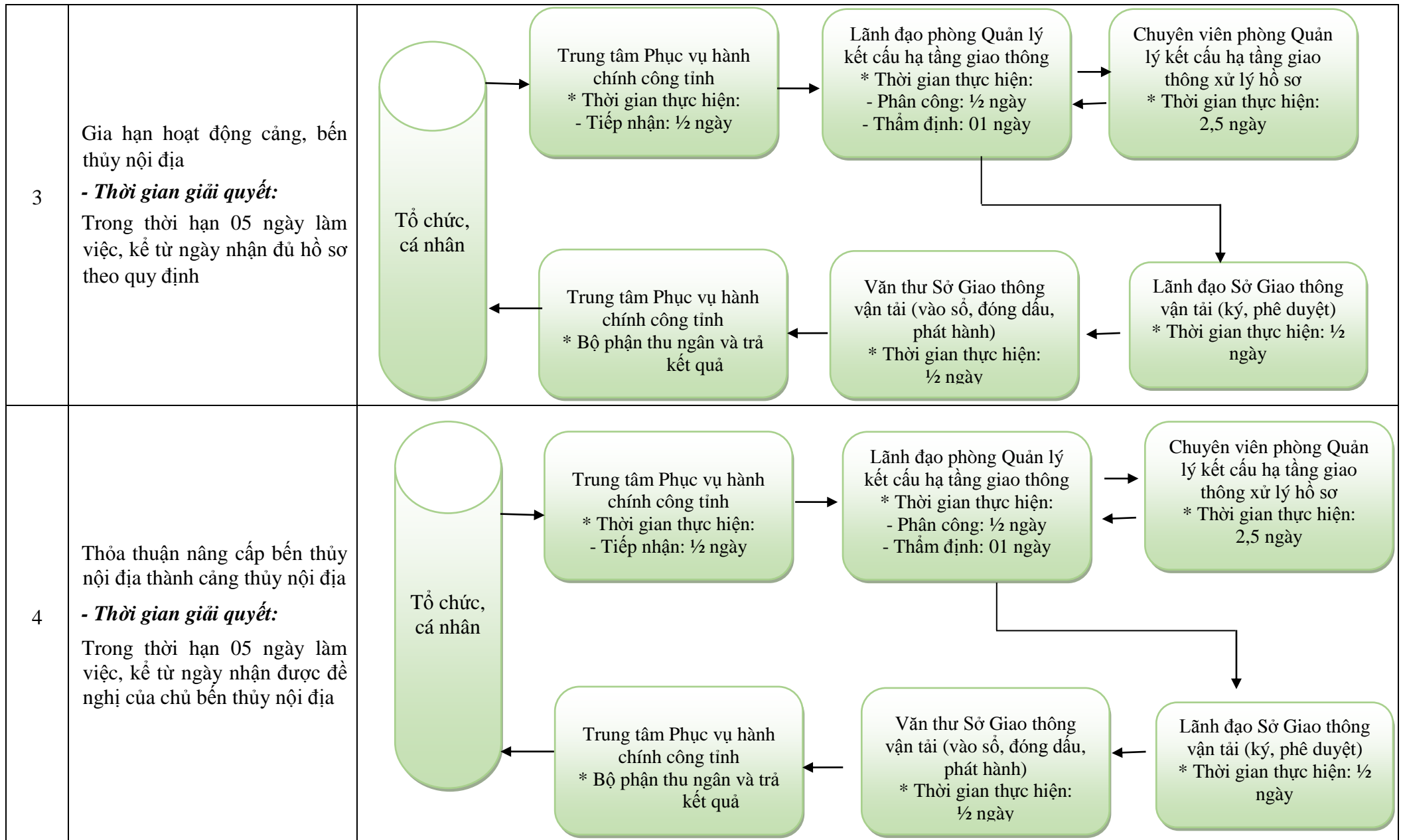


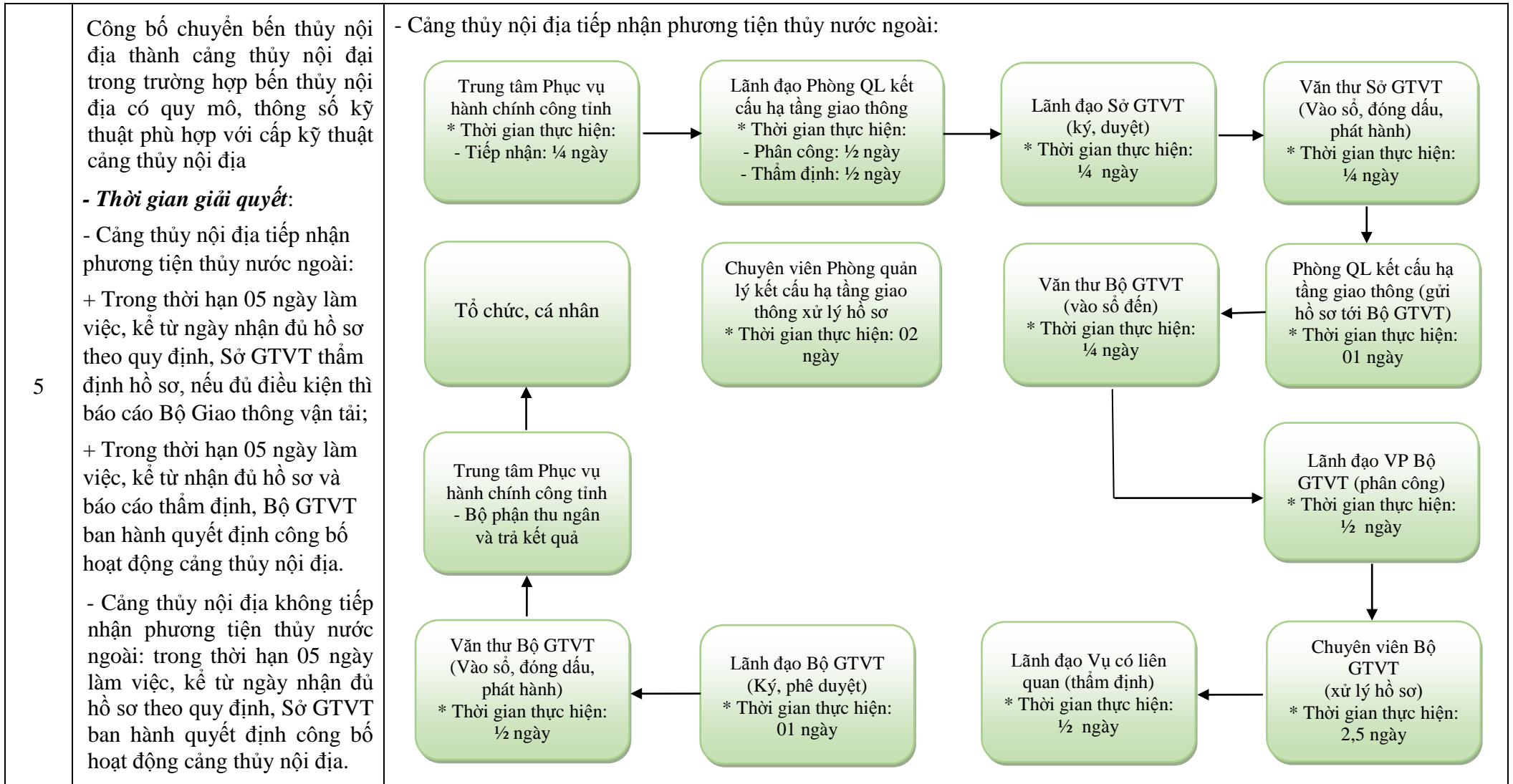
PHỤ LỤC
QUY TRÌNH NỘI BỘ GIẢI QUYẾT THỦ TỤC HÀNH CHÍNH LĨNH VỰC ĐƯỜNG BỘ, THỦY NỘI ĐỊA THUỘC
THẨM QUYỀN GIẢI QUYẾT CỦA SỞ GIAO THÔNG VẬN TẢI TỈNH LAI CHÂU

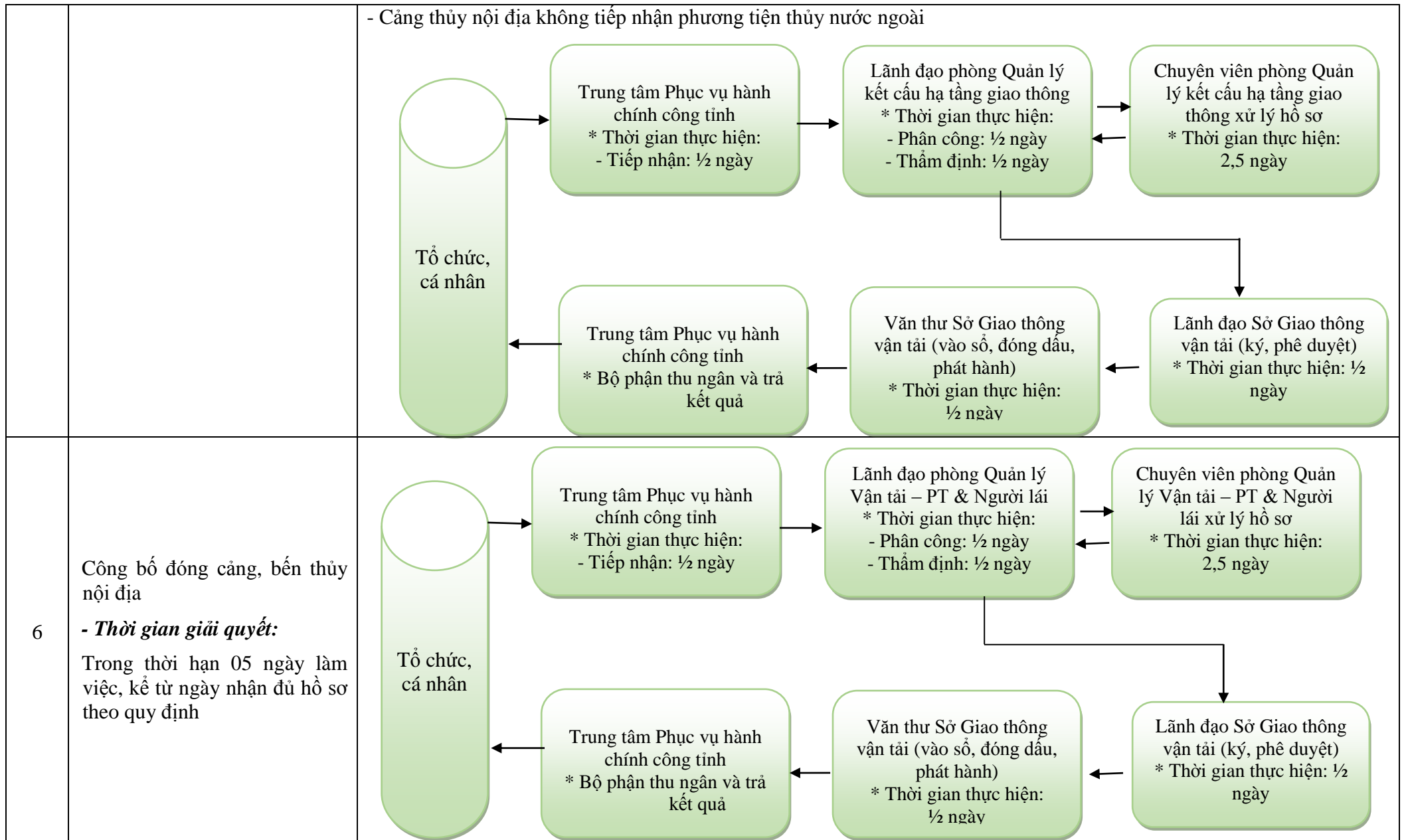
(Ban hành kèm theo Quyết định số: /QĐ-UBND ngày /4/2021 của Chủ tịch UBND tỉnh Lai Châu)

TT	Tên TTHC	Quy trình giải quyết nội bộ TTHC
A	Lĩnh vực: Đường bộ	
1	Cấp giấy phép lái xe quốc tế <i>* Thời gian giải quyết:</i> Trong thời hạn 05 ngày làm việc kể từ ngày nhận được đơn đề nghị cấp IDP đúng theo quy định	
2	Cấp lại giấy phép lái xe quốc tế <i>* Thời gian giải quyết:</i> Trong thời hạn 05 ngày làm việc kể từ ngày nhận được đơn đề nghị cấp IDP đúng theo quy định	
B	Lĩnh vực: Đường thủy nội địa	









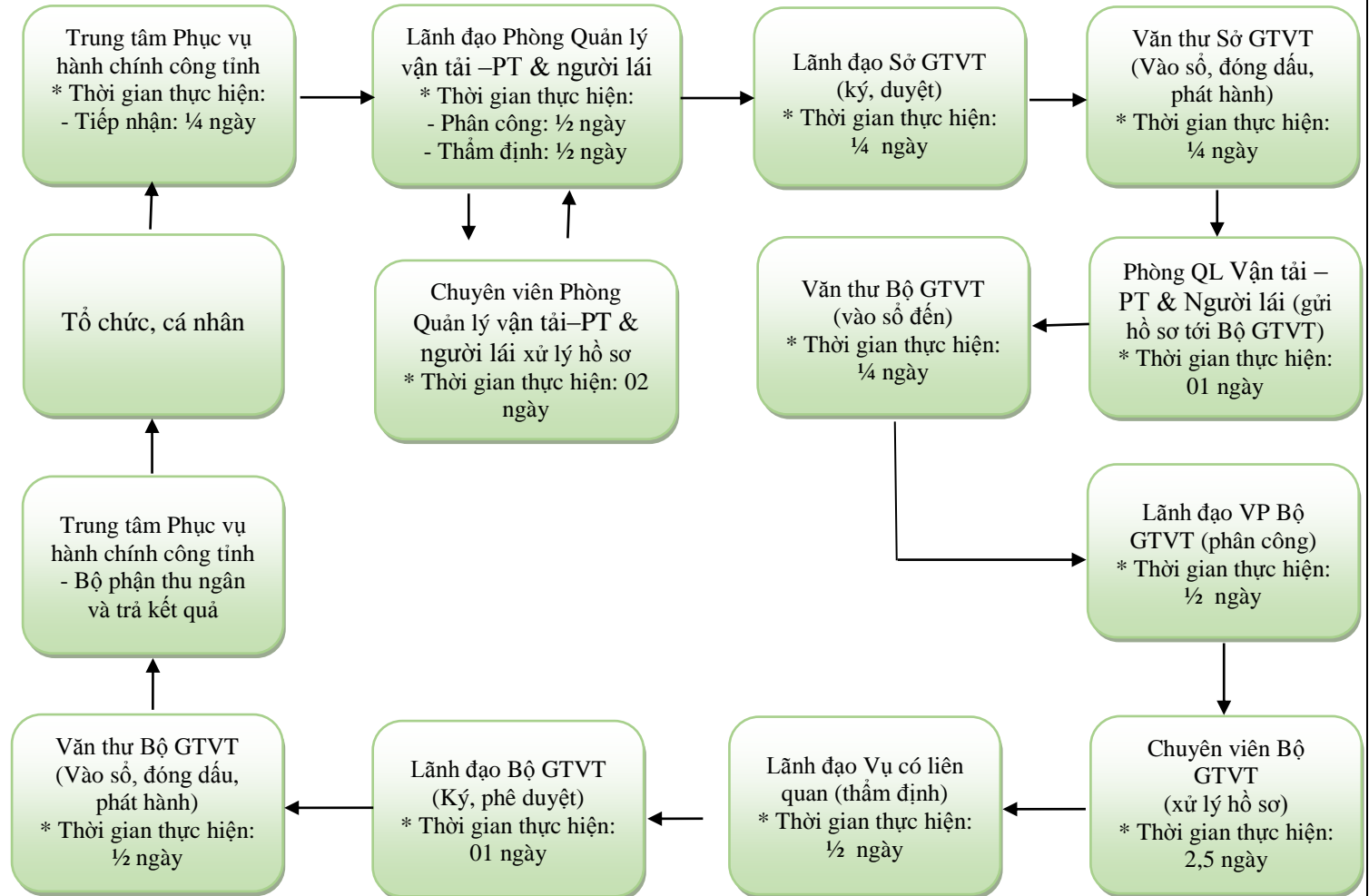
<p>7</p>	<p>Thiết lập khu neo đậu - Thời gian giải quyết: Trong thời hạn 05 ngày làm việc, kể từ ngày nhận đủ hồ sơ theo quy định</p>	<pre> graph TD A[Tổ chức, cá nhân] --> B[Trung tâm Phục vụ hành chính công tỉnh * Thời gian thực hiện: - Tiếp nhận: ½ ngày] B --> C[Lãnh đạo phòng Quản lý kết cấu hạ tầng giao thông * Thời gian thực hiện: - Phân công: ½ ngày - Thẩm định: ½ ngày] C <--> D[Chuyên viên phòng Quản lý kết cấu hạ tầng giao thông xử lý hồ sơ * Thời gian thực hiện: 2,5 ngày] C --> E[Lãnh đạo Sở Giao thông vận tải (ký, phê duyệt) * Thời gian thực hiện: ½ ngày] E --> F[Văn thư Sở Giao thông vận tải (vào sổ, đóng dấu, phát hành) * Thời gian thực hiện: ½ ngày] F --> G[Trung tâm Phục vụ hành chính công tỉnh * Bộ phận thu ngân và trả kết quả] </pre>
<p>8</p>	<p>Công bố hoạt động khu neo đậu - Thời gian giải quyết: Trong thời hạn 05 ngày làm việc, kể từ ngày nhận đủ hồ sơ theo quy định</p>	<pre> graph TD A[Tổ chức, cá nhân] --> B[Trung tâm Phục vụ hành chính công tỉnh * Thời gian thực hiện: - Tiếp nhận: ½ ngày] B --> C[Lãnh đạo phòng Quản lý kết cấu hạ tầng giao thông * Thời gian thực hiện: - Phân công: ½ ngày - Thẩm định: ½ ngày] C <--> D[Chuyên viên phòng Quản lý kết cấu hạ tầng giao thông xử lý hồ sơ * Thời gian thực hiện: 2,5 ngày] C --> E[Lãnh đạo Sở Giao thông vận tải (ký, phê duyệt) * Thời gian thực hiện: ½ ngày] E --> F[Văn thư Sở Giao thông vận tải (vào sổ, đóng dấu, phát hành) * Thời gian thực hiện: ½ ngày] F --> G[Trung tâm Phục vụ hành chính công tỉnh * Bộ phận thu ngân và trả kết quả] </pre>

<p>9</p>	<p>Công bố đóng khu neo đậu - Thời gian giải quyết: Trong thời hạn 05 ngày làm việc, kể từ ngày nhận được biên bản khảo sát hiện trường khu neo đậu hoặc đơn đề nghị của chủ đầu tư khu neo đậu</p>	<pre> graph TD A[Tổ chức, cá nhân] --> B[Trung tâm Phục vụ hành chính công tình * Thời gian thực hiện: - Tiếp nhận: ½ ngày] B --> C[Lãnh đạo phòng Quản lý kết cấu hạ tầng giao thông * Thời gian thực hiện: - Phân công: ½ ngày - Thẩm định: ½ ngày] C --> D[Chuyên viên phòng Quản lý kết cấu hạ tầng giao thông xử lý hồ sơ * Thời gian thực hiện: 2,5 ngày] D --> E[Lãnh đạo Sở Giao thông vận tải (ký, phê duyệt) * Thời gian thực hiện: ½ ngày] E --> F[Văn thư Sở Giao thông vận tải (vào sổ, đóng dấu, phát hành) * Thời gian thực hiện: ½ ngày] F --> G[Trung tâm Phục vụ hành chính công tình * Bộ phận thu ngân và trả kết quả] </pre>
<p>10</p>	<p>Thỏa thuận thiết lập báo hiệu đường thủy nội địa đối với công trình xây dựng, hoạt động trên đường thủy nội địa - Thời gian giải quyết: Trong thời hạn 05 ngày làm việc, kể từ ngày nhận đủ hồ sơ theo quy định</p>	<pre> graph TD A[Tổ chức, cá nhân] --> B[Trung tâm Phục vụ hành chính công tình * Thời gian thực hiện: - Tiếp nhận: ½ ngày] B --> C[Lãnh đạo phòng Quản lý kết cấu hạ tầng giao thông * Thời gian thực hiện: - Phân công: ½ ngày - Thẩm định: ½ ngày] C --> D[Chuyên viên phòng Quản lý kết cấu hạ tầng giao thông xử lý hồ sơ * Thời gian thực hiện: 2,5 ngày] D --> E[Lãnh đạo Sở Giao thông vận tải (ký, phê duyệt) * Thời gian thực hiện: ½ ngày] E --> F[Văn thư Sở Giao thông vận tải (vào sổ, đóng dấu, phát hành) * Thời gian thực hiện: ½ ngày] F --> G[Trung tâm Phục vụ hành chính công tình * Bộ phận thu ngân và trả kết quả] </pre>

<p>11</p>	<p>Công bố lại hoạt động bến thủy nội địa</p> <p>- Thời gian giải quyết:</p> <p>Trong thời hạn 05 ngày làm việc, kể từ ngày nhận đủ hồ sơ theo quy định</p>	<pre> graph TD A[Tổ chức, cá nhân] --> B[Trung tâm Phục vụ hành chính công tỉnh * Thời gian thực hiện: - Tiếp nhận: ½ ngày] B --> C[Lãnh đạo phòng Quản lý Vận tải – PT & Người lái * Thời gian thực hiện: - Phân công: ½ ngày - Thẩm định: ½ ngày] C <--> D[Chuyên viên phòng Quản lý Vận tải – PT & Người lái xử lý hồ sơ * Thời gian thực hiện: 2,5 ngày] C --> E[Lãnh đạo Sở Giao thông vận tải (ký, phê duyệt) * Thời gian thực hiện: ½ ngày] E --> F[Văn thư Sở Giao thông vận tải (vào sổ, đóng dấu, phát hành) * Thời gian thực hiện: ½ ngày] F --> G[Trung tâm Phục vụ hành chính công tỉnh * Bộ phận thu ngân và trả kết quả] G --> A </pre>
<p>12</p>	<p>Công bố lại hoạt động cảng thủy nội địa</p> <p>- Thời gian giải quyết:</p> <p>+ Đối với cảng thủy nội địa không tiếp nhận phương tiện thủy nước ngoài, trong thời hạn 05 ngày làm việc, kể từ ngày nhận đủ hồ sơ theo quy định.</p> <p>+ Đối với cảng thủy nội địa tiếp nhận phương tiện thủy nước ngoài, trong thời hạn 05 ngày làm việc, kể từ ngày nhận đủ hồ sơ theo quy định, Sở GTVT thẩm định hồ sơ, nếu đủ điều kiện thì báo cáo</p>	<p>+ Đối với cảng thủy nội địa không tiếp nhận phương tiện thủy nước ngoài:</p> <pre> graph TD A[Tổ chức, cá nhân] --> B[Trung tâm Phục vụ hành chính công tỉnh * Thời gian thực hiện: - Tiếp nhận: ½ ngày] B --> C[Lãnh đạo phòng Quản lý Vận tải – PT & Người lái * Thời gian thực hiện: - Phân công: ½ ngày - Thẩm định: 01 ngày] C <--> D[Chuyên viên phòng Quản lý Vận tải – PT & Người lái xử lý hồ sơ * Thời gian thực hiện: 07 ngày] C --> E[Lãnh đạo Sở Giao thông vận tải (ký, phê duyệt) * Thời gian thực hiện: ½ ngày] E --> F[Văn thư Sở Giao thông vận tải (vào sổ, đóng dấu, phát hành) * Thời gian thực hiện: ½ ngày] F --> G[Trung tâm Phục vụ hành chính công tỉnh * Bộ phận thu ngân và trả kết quả] G --> A </pre>

Bộ GTVT. Trong thời hạn 05 ngày làm việc, kể từ ngày nhận đủ hồ sơ theo quy định và báo cáo thẩm định, Bộ GTVT ban hành quyết định công bố lại hoạt động cảng thủy nội địa.

+ Đối với cảng thủy nội địa có tiếp nhận phương tiện thủy nước ngoài:



<p>13</p>	<p>Thỏa thuận thông số kỹ thuật xây dựng bến thủy nội địa</p> <p>- Thời gian giải quyết:</p> <ul style="list-style-type: none"> - Trong thời hạn 05 ngày làm việc, kể từ ngày nhận được văn bản đề nghị của Sở Giao thông vận tải, Chi cục đường thủy nội địa khu vực có văn bản trả lời; - Trong thời hạn 05 ngày làm việc, kể từ ngày nhận được văn bản của Chi cục đường thủy nội địa khu vực, Sở Giao thông vận tải có văn bản thỏa thuận thông số kỹ thuật xây dựng gửi chủ đầu tư; - Trường hợp bến thủy nội địa trong vùng nước cảng biển, trước khi thẩm định, thỏa thuận thông số số kỹ thuật xây dựng, Sở Giao thông vận tải lấy ý kiến của Cảng vụ hàng hải bằng văn bản. Trong thời hạn 05 ngày làm việc, kể từ ngày nhận được văn bản đề nghị, Cảng vụ hàng hải có văn bản trả lời. 	<pre> graph TD A[Trung tâm Phục vụ hành chính công tỉnh * Thời gian thực hiện: - Tiếp nhận: ¼ ngày] --> B[Lãnh đạo Phòng Quản lý kết cấu hạ tầng giao thông * Thời gian thực hiện: - Phân công: ½ ngày - Thẩm định: ½ ngày] B --> C[Lãnh đạo Sở GTVT (ký, duyệt) * Thời gian thực hiện: ¼ ngày] C --> D[Văn thư Sở GTVT (Vào sổ, đóng dấu, phát hành) * Thời gian thực hiện: ¼ ngày] D --> E[Phòng QL kết cấu hạ tầng giao thông (gửi hồ sơ tới Chi cục đường thủy nội địa khu vực) * Thời gian thực hiện: ½ ngày] E --> F[Chi cục đường thủy nội địa khu vực * Thời gian thực hiện: 05 ngày] F --> G[Văn thư Sở GTVT (chuyển lãnh đạo Sở phân văn bản) * Thời gian thực hiện: ¼ ngày] G --> H[Lãnh đạo Sở GTVT (phân công) * Thời gian thực hiện: ¼ ngày] H --> I[Lãnh đạo Sở GTVT (Ký, phê duyệt) * Thời gian thực hiện: 01 ngày] I --> J[Văn thư Sở GTVT (vào sổ, đóng dấu, phát hành) * Thời gian thực hiện: ½ ngày] B --> K[Chuyên viên Phòng Quản lý kết cấu hạ tầng giao thông xử lý hồ sơ * Thời gian thực hiện: 02 ngày] K --> A F --> L[Trung tâm Phục vụ hành chính công tỉnh - Bộ phận thu ngân và trả kết quả] L --> M[Tổ chức, cá nhân] M --> A H --> N[Lãnh đạo Phòng Quản lý kết cấu hạ tầng giao thông * Thời gian thực hiện: - Phân công: ½ ngày - Thẩm định: ½ ngày] N --> B N --> O[Chuyên viên Phòng Quản lý kết cấu hạ tầng giao thông (xử lý hồ sơ) * Thời gian thực hiện: 2,5 ngày] O --> N </pre>
-----------	--	--

<p>14</p>	<p>Thỏa thuận thông số kỹ thuật xây dựng bến khách ngang sông, bến thủy nội địa phục vụ thi công công trình chính</p> <p>- Thời gian giải quyết: Trong thời hạn 05 ngày làm việc, kể từ ngày nhận đủ hồ sơ theo quy định</p>	<pre> graph TD A[Tổ chức, cá nhân] --> B[Trung tâm Phục vụ hành chính công tỉnh * Thời gian thực hiện: - Tiếp nhận: ½ ngày] B --> C[Lãnh đạo phòng Quản lý kết cấu hạ tầng giao thông * Thời gian thực hiện: - Phân công: ½ ngày - Thẩm định: 01 ngày] C <--> D[Chuyên viên phòng Quản lý kết cấu hạ tầng giao thông xử lý hồ sơ * Thời gian thực hiện: 2,5 ngày] C --> E[Lãnh đạo Sở Giao thông vận tải (ký, phê duyệt) * Thời gian thực hiện: ½ ngày] E --> F[Văn thư Sở Giao thông vận tải (vào sổ, đóng dấu, phát hành) * Thời gian thực hiện: ½ ngày] F --> G[Trung tâm Phục vụ hành chính công tỉnh * Bộ phận thu ngân và trả kết quả] G --> A </pre>
<p>15</p>	<p>Công bố hoạt động bến thủy nội địa</p> <p>- Thời gian giải quyết: Trong thời hạn 05 ngày làm việc, kể từ ngày nhận đủ hồ sơ theo quy định</p>	<pre> graph TD A[Tổ chức, cá nhân] --> B[Trung tâm Phục vụ hành chính công tỉnh * Thời gian thực hiện: - Tiếp nhận: ½ ngày] B --> C[Lãnh đạo phòng Quản lý Vận tải – PT & Người lái * Thời gian thực hiện: - Phân công: ½ ngày - Thẩm định: ½ ngày] C <--> D[Chuyên viên phòng Quản lý Vận tải – PT & Người lái xử lý hồ sơ * Thời gian thực hiện: 2,5 ngày] C --> E[Lãnh đạo Sở Giao thông vận tải (ký, phê duyệt) * Thời gian thực hiện: ½ ngày] E --> F[Văn thư Sở Giao thông vận tải (vào sổ, đóng dấu, phát hành) * Thời gian thực hiện: ½ ngày] F --> G[Trung tâm Phục vụ hành chính công tỉnh * Bộ phận thu ngân và trả kết quả] G --> A </pre>

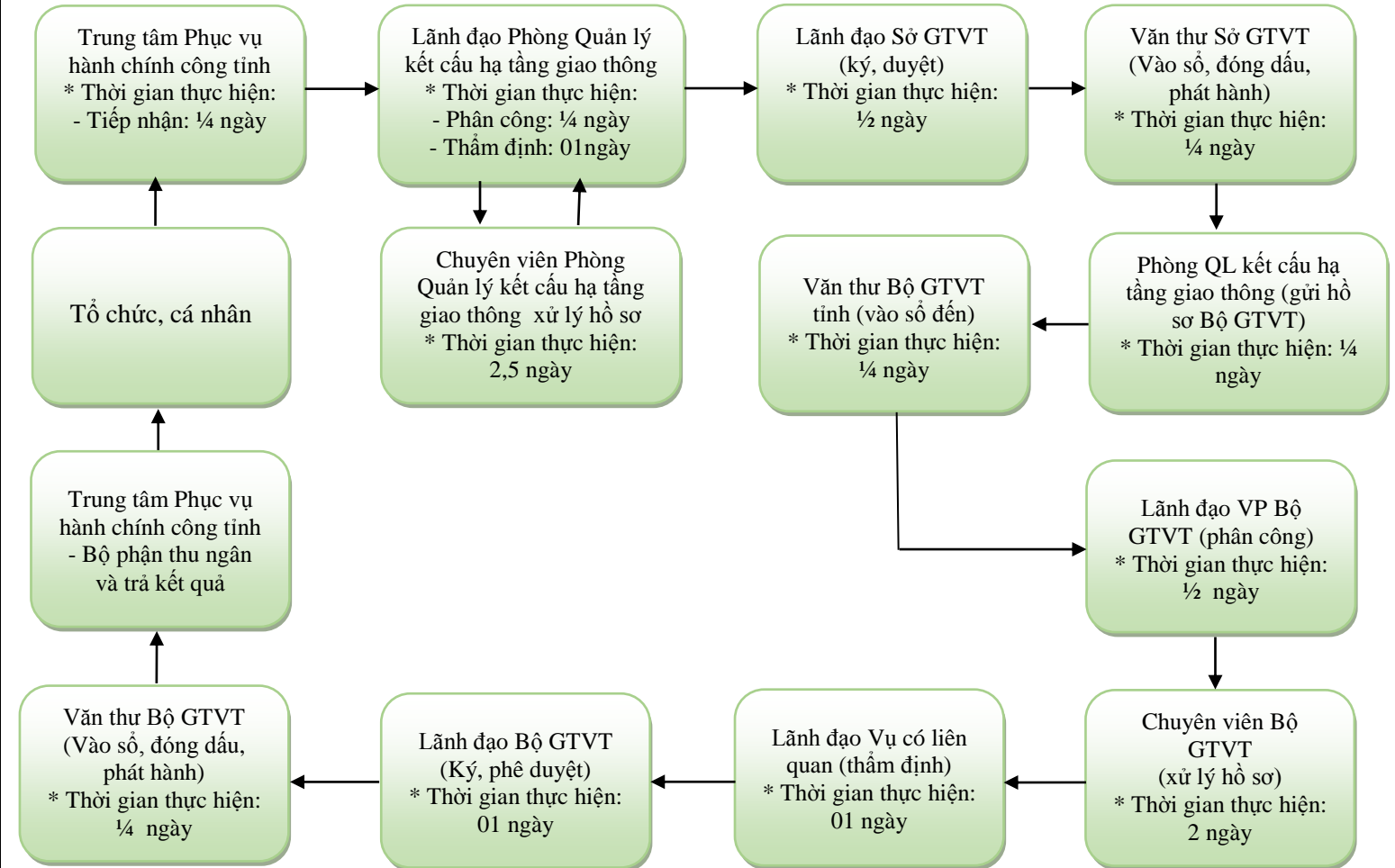
<p>16</p>	<p>Công bố hoạt động bến khách ngang sông, bến thủy nội địa phục vụ thi công công trình chính</p> <p>- Thời hạn giải quyết: Trong thời hạn 05 ngày làm việc, kể từ ngày nhận đủ hồ sơ theo quy định</p>	<pre> graph TD A[Tổ chức, cá nhân] --> B[Trung tâm Phục vụ hành chính công tình * Thời gian thực hiện: - Tiếp nhận: 1/2 ngày] B --> C[Lãnh đạo Phòng Quản lý vận tải PT và người lái * Thời gian thực hiện: - Phân công: 1/2 ngày - Thẩm định: 1/2 ngày] C --> D[Chuyên viên Phòng Quản vận tải Phương tiện và người lái xử lý hồ sơ * Thời gian thực hiện: 2,5 ngày] D --> E[Lãnh đạo Sở Giao thông vận tải (ký, phê duyệt) * Thời gian thực hiện: 1/2 ngày] E --> F[Văn thư Sở Giao thông vận tải (đóng dấu, phát hành) * Thời gian thực hiện: 1/2 ngày] F --> G[Trung tâm Phục vụ hành chính công tình * Bộ phận thu ngân và trả kết quả] G --> A </pre>
<p>17</p>	<p>Công bố hoạt động cảng thủy nội địa</p> <p>* Thời gian giải quyết:</p> <p>- Đối với cảng thủy nội địa không tiếp nhận phương tiện thủy nước ngoài, trong thời hạn 05 ngày làm việc, kể từ ngày nhận đủ hồ sơ theo quy định, Sở GTVT ban hành quyết định công bố lại hoạt động cảng thủy nội địa.</p>	<p>+ Đối với cảng thủy nội địa không tiếp nhận phương tiện thủy nước ngoài:</p> <pre> graph TD A[Tổ chức, cá nhân] --> B[Trung tâm Phục vụ hành chính công tình * Thời gian thực hiện: - Tiếp nhận: 1/2 ngày] B --> C[Lãnh đạo Phòng Quản lý vận tải PT và người lái * Thời gian thực hiện: - Phân công: 1/2 ngày - Thẩm định: 1/2 ngày] C --> D[Chuyên viên Phòng Quản vận tải Phương tiện và người lái xử lý hồ sơ * Thời gian thực hiện: 2,5 ngày] D --> E[Lãnh đạo Sở Giao thông vận tải (ký, phê duyệt) * Thời gian thực hiện: 1/2 ngày] E --> F[Văn thư Sở Giao thông vận tải (đóng dấu, phát hành) * Thời gian thực hiện: 1/2 ngày] F --> G[Trung tâm Phục vụ hành chính công tình * Bộ phận thu ngân và trả kết quả] G --> A </pre>

- Đối với cảng thủy nội địa tiếp nhận phương tiện thủy nước ngoài:

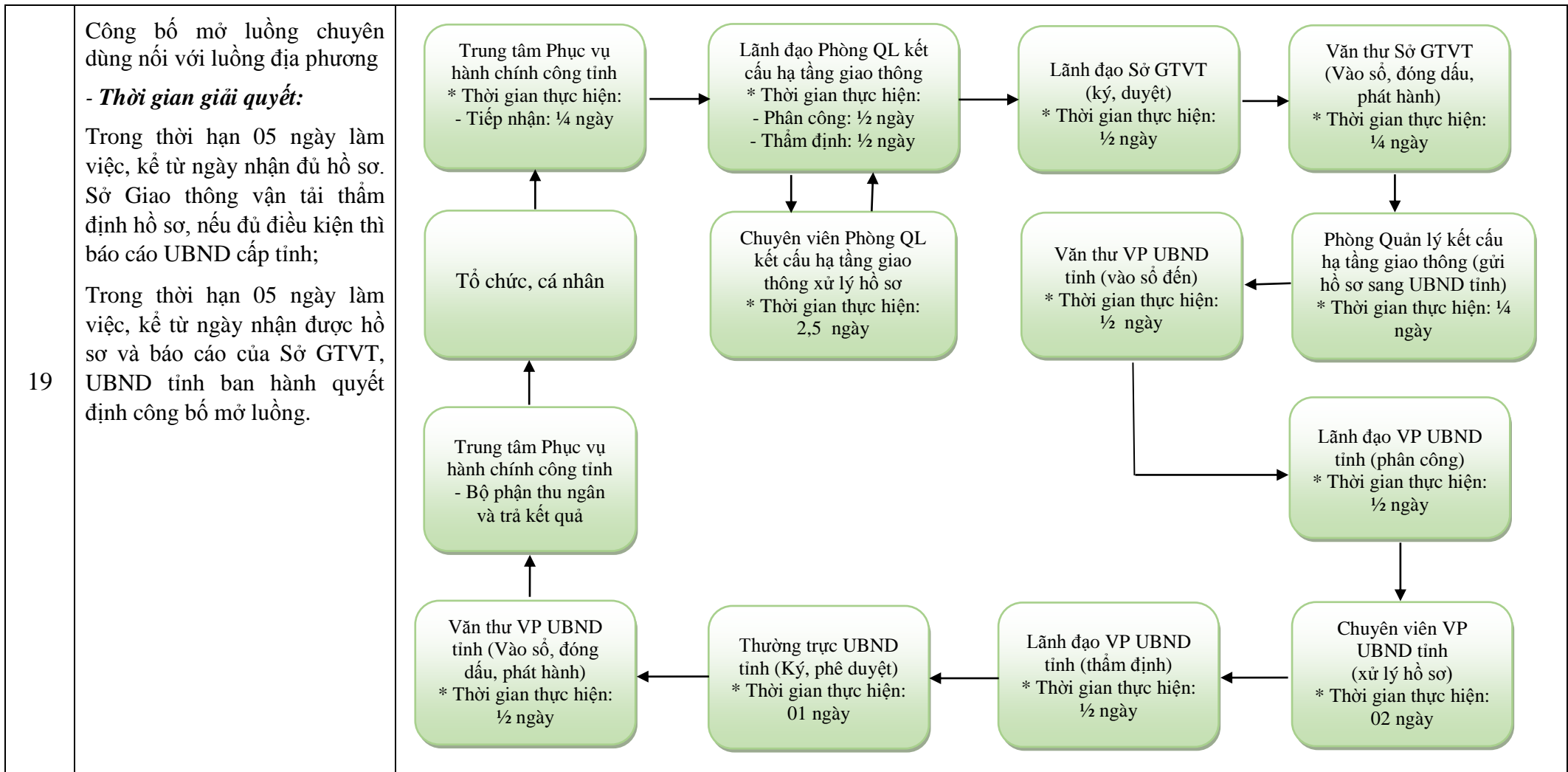
+ Trong thời hạn 05 ngày làm việc, kể từ ngày nhận đủ hồ sơ theo quy định, Sở Giao thông vận tải thẩm định hồ sơ, nếu đủ điều kiện thì báo cáo Bộ Giao thông vận tải.

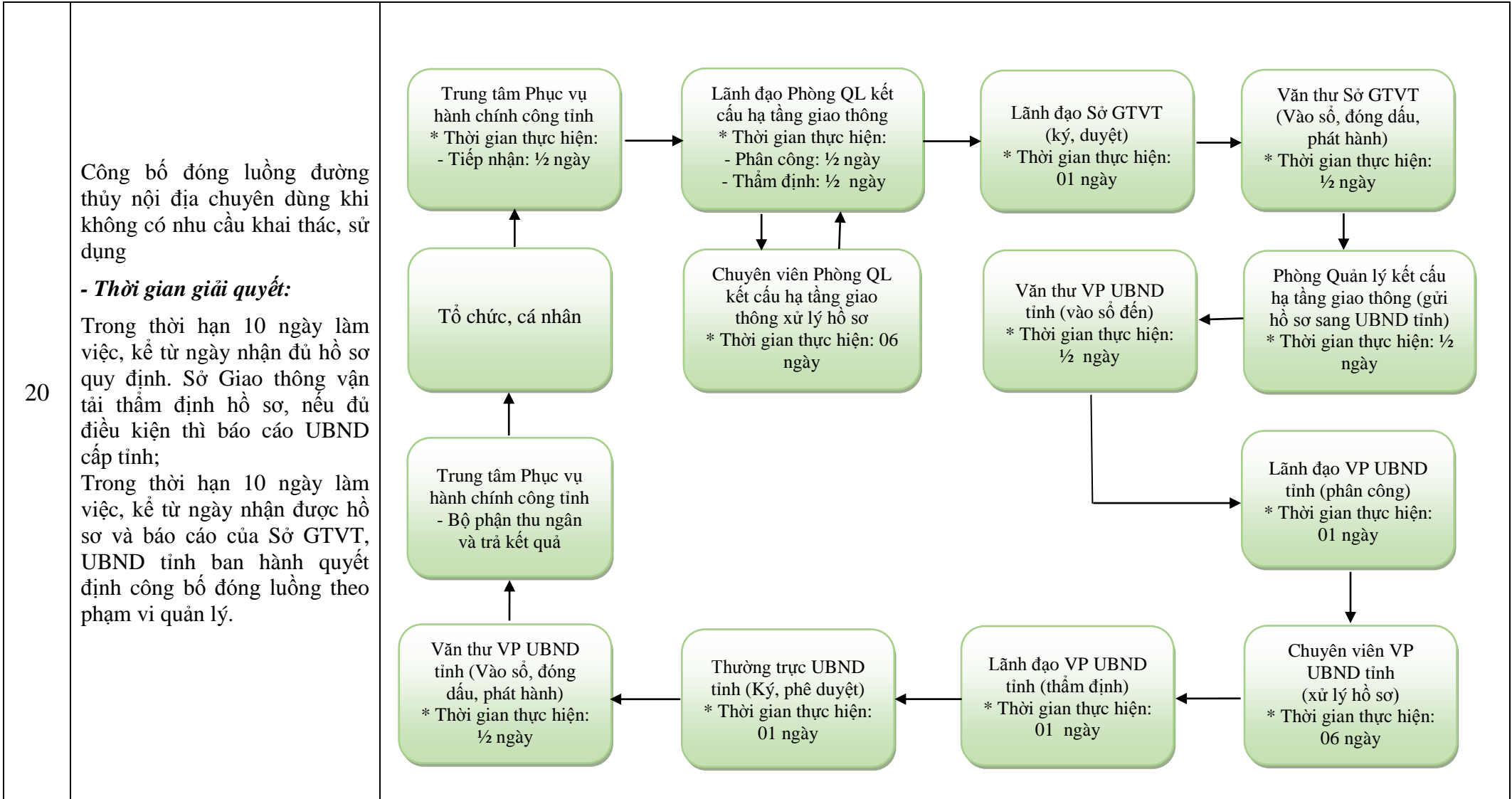
+ Trong thời hạn 05 ngày làm việc, kể từ ngày nhận đủ hồ sơ và báo cáo thẩm định, Bộ GTVT ban hành quyết định công bố hoạt động cảng thủy nội địa.

+ Đối với cảng thủy nội địa tiếp nhận phương tiện thủy nước ngoài:



18	<p>Công bố hoạt động cảng thủy nội địa trường hợp không còn nhu cầu tiếp nhận phương tiện thủy nước ngoài</p> <p>* Thời gian giải quyết:</p> <p>Trong thời hạn 05 ngày làm việc, kể từ ngày nhận được văn bản đề nghị của chủ cảng, Sở Giao thông vận tải ban hành quyết định công bố hoạt động cảng thủy nội địa không tiếp nhận phương tiện thủy nước ngoài gửi chủ cảng đồng thời gửi Bộ Quốc phòng, Bộ Công an, UBND cấp tỉnh để theo dõi.</p>	<pre> graph TD A[Tổ chức, cá nhân] --> B[Trung tâm Phục vụ hành chính công tỉnh * Thời gian thực hiện: - Tiếp nhận: ½ ngày] B --> C[Lãnh đạo Phòng Quản lý vận tải PT và người lái * Thời gian thực hiện: - Phân công: ½ ngày - Thẩm định: ½ ngày] C --> D[Chuyên viên Phòng Quản lý vận tải Phương tiện và người lái xử lý hồ sơ * Thời gian thực hiện: 2,5 ngày] D --> E[Lãnh đạo Sở Giao thông vận tải (ký, phê duyệt) * Thời gian thực hiện: ½ ngày] E --> F[Văn thư Sở Giao thông vận tải (đóng dấu, phát hành) * Thời gian thực hiện: ½ ngày] F --> G[Trung tâm Phục vụ hành chính công tỉnh * Bộ phận thu ngân và trả kết quả] G --> A </pre> <p>The flowchart illustrates the process for announcing the cessation of port operations for inland waterway vessels. It begins with the organization or individual (Tổ chức, cá nhân) submitting a request to the Provincial Administrative Service Center (Trung tâm Phục vụ hành chính công tỉnh), which takes 1/2 day for reception. The request then goes to the Port and Pilot Management Department (Lãnh đạo Phòng Quản lý vận tải PT và người lái) for assignment and assessment, also taking 1/2 day. The request is then processed by the Port and Pilot Management Specialist (Chuyên viên Phòng Quản lý vận tải Phương tiện và người lái xử lý hồ sơ), which takes 2.5 days. The request is then approved by the Port and Pilot Management Director (Lãnh đạo Sở Giao thông vận tải) in 1/2 day. The Director issues a letter (Văn thư Sở Giao thông vận tải) in 1/2 day, which is then returned to the Provincial Administrative Service Center for payment and result delivery. Finally, the result is returned to the organization or individual.</p>





21	<p>Thông báo luồng đường thủy nội địa chuyên dùng</p> <p>- Thời gian giải quyết: Trong thời hạn 03 ngày làm việc, kể từ ngày nhận được báo cáo của tổ chức, cá nhân có luồng chuyên dùng</p>	<pre> graph TD A[Tổ chức, cá nhân] --> B[Trung tâm Phục vụ hành chính công tỉnh * Thời gian thực hiện: - Tiếp nhận: ¼ ngày] B --> C[Lãnh đạo phòng Quản lý kết cấu hạ tầng giao thông * Thời gian thực hiện: - Phân công: ¼ ngày - Thẩm định: ½ ngày] C --> D[Chuyên viên phòng Quản lý kết cấu hạ tầng giao thông xử lý hồ sơ * Thời gian thực hiện: 1,5 ngày] D --> E[Lãnh đạo Sở Giao thông vận tải (ký, phê duyệt) * Thời gian thực hiện: ¼ ngày] E --> F[Văn thư Sở Giao thông vận tải (vào sổ, đóng dấu, phát hành) * Thời gian thực hiện: ¼ ngày] F --> G[Trung tâm Phục vụ hành chính công tỉnh * Bộ phận thu ngân và trả kết quả] G --> A </pre>
22	<p>Thỏa thuận thông số kỹ thuật xây dựng cảng thủy nội địa</p> <p>+ Thời gian giải quyết:</p> <p>- Đối với cảng thủy nội địa không tiếp nhận phương tiện thủy nước ngoài, trong thời hạn 05 ngày làm việc, kể từ ngày nhận đủ hồ sơ theo quy định, Sở GTVT có văn bản thỏa thuận thông số kỹ thuật xây dựng gửi chủ đầu tư.</p> <p>- Cảng thủy nội địa tiếp nhận phương tiện thủy nước ngoài:</p> <p>+ Trong thời hạn 05 ngày làm việc, kể từ ngày nhận đủ hồ sơ theo quy định. Sở GTVT thẩm</p>	<p>- Đối với cảng thủy nội địa không tiếp nhận phương tiện thủy nước ngoài:</p> <pre> graph TD A[Tổ chức, cá nhân] --> B[Trung tâm Phục vụ hành chính công tỉnh * Thời gian thực hiện: - Tiếp nhận: ½ ngày] B --> C[Lãnh đạo phòng Quản lý kết cấu hạ tầng giao thông * Thời gian thực hiện: - Phân công: ½ ngày - Thẩm định: ½ ngày] C --> D[Chuyên viên phòng Quản lý kết cấu hạ tầng giao thông xử lý hồ sơ * Thời gian thực hiện: 2,5 ngày] D --> E[Lãnh đạo Sở Giao thông vận tải (ký, phê duyệt) * Thời gian thực hiện: ½ ngày] E --> F[Văn thư Sở Giao thông vận tải (vào sổ, đóng dấu, phát hành) * Thời gian thực hiện: ½ ngày] F --> G[Trung tâm Phục vụ hành chính công tỉnh * Bộ phận thu ngân và trả kết quả] G --> A </pre>

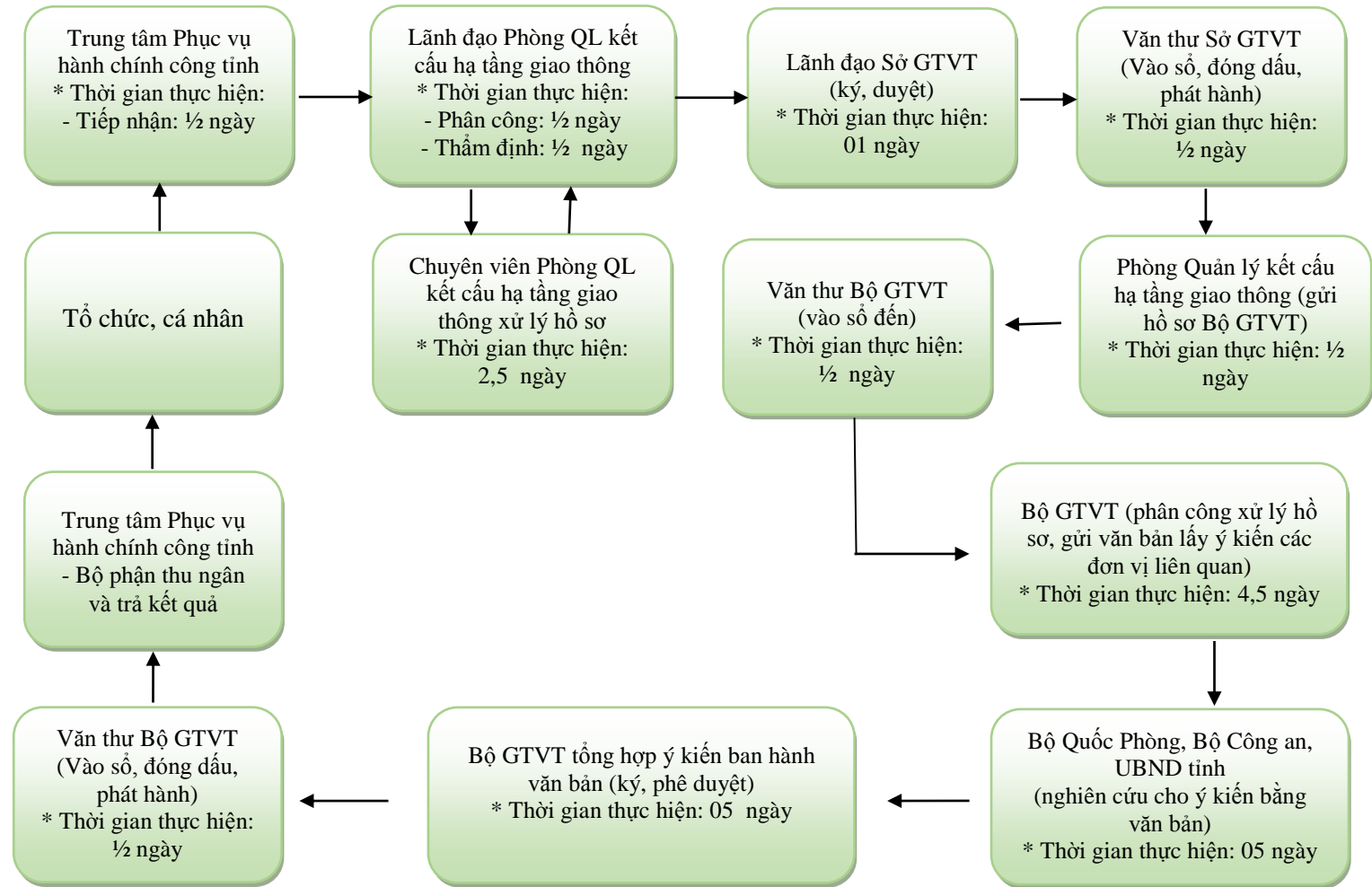
định hồ sơ, nếu đủ điều kiện thì gửi báo cáo kết quả thẩm định và 01 bộ hồ sơ về Bộ GTVT;

+ Trong thời hạn 05 ngày làm việc, kể từ ngày nhận được báo cáo thẩm định của Sở Giao thông vận tải, Bộ Giao thông vận tải lấy ý kiến của Bộ Quốc phòng, Bộ Công an và UBND tỉnh về đảm bảo quốc phòng, an ninh đối với việc xây dựng cảng thủy nội địa.

+ Trong thời hạn 05 ngày làm việc, kể từ ngày nhận được văn bản đề nghị của Bộ GTVT, Bộ Quốc phòng, Bộ Công an, UBND tỉnh có ý kiến bằng Văn bản gửi Bộ GTVT.

+ Trong thời hạn 05 ngày làm việc, kể từ ngày nhận được văn bản thống nhất của Bộ Quốc phòng, Bộ công an và UBND tỉnh, Bộ GTVT ban hành văn bản thỏa thuận thông số kỹ thuật xây dựng gửi chủ đầu tư.

- Cảng thủy nội địa tiếp nhận phương tiện thủy nước ngoài:



<p>23</p>	<p>Thỏa thuận về nội dung liên quan đến đường thủy nội địa đối với công trình không thuộc kết cấu hạ tầng đường thủy nội địa và các hoạt động trên đường thủy nội địa.</p> <p>- Thời gian giải quyết: Trong thời hạn 05 ngày làm việc, kể từ ngày nhận đủ hồ sơ theo quy định</p>	<pre> graph TD A[Tổ chức, cá nhân] --> B[Trung tâm Phục vụ hành chính công tình * Thời gian thực hiện: - Tiếp nhận: ½ ngày] B --> C[Lãnh đạo phòng Quản lý kết cấu hạ tầng giao thông * Thời gian thực hiện: - Phân công: ½ ngày - Thẩm định: ½ ngày] C <--> D[Chuyên viên phòng Quản lý kết cấu hạ tầng giao thông xử lý hồ sơ * Thời gian thực hiện: 2,5 ngày] C --> E[Lãnh đạo Sở Giao thông vận tải (ký, phê duyệt) * Thời gian thực hiện: ½ ngày] E --> F[Văn thư Sở Giao thông vận tải (vào sổ, đóng dấu, phát hành) * Thời gian thực hiện: ½ ngày] F --> G[Trung tâm Phục vụ hành chính công tình * Bộ phận thu ngân và trả kết quả] G --> A </pre>
<p>24</p>	<p>Công bố hạn chế giao thông đường thủy nội địa</p> <p>- Thời gian giải quyết: Trong thời hạn 05 ngày làm việc, kể từ ngày nhận đủ hồ sơ theo quy định</p>	<pre> graph TD A[Tổ chức, cá nhân] --> B[Trung tâm Phục vụ hành chính công tình * Thời gian thực hiện: - Tiếp nhận: ½ ngày] B --> C[Lãnh đạo phòng Quản lý kết cấu hạ tầng giao thông * Thời gian thực hiện: - Phân công: ½ ngày - Thẩm định: ½ ngày] C <--> D[Chuyên viên phòng Quản lý kết cấu hạ tầng giao thông xử lý hồ sơ * Thời gian thực hiện: 2,5 ngày] C --> E[Lãnh đạo Sở Giao thông vận tải (ký, phê duyệt) * Thời gian thực hiện: ½ ngày] E --> F[Văn thư Sở Giao thông vận tải (vào sổ, đóng dấu, phát hành) * Thời gian thực hiện: ½ ngày] F --> G[Trung tâm Phục vụ hành chính công tình * Bộ phận thu ngân và trả kết quả] G --> A </pre>

