

Phụ lục II
QUY TRÌNH NỘI BỘ GIẢI QUYẾT THỦ TỤC HÀNH CHÍNH
THUỘC QUYỀN GIẢI QUYẾT CỦA SỞ GIAO THÔNG VẬN TẢI TỈNH LAI CHÂU

(Ban hành kèm theo Quyết định số: /QĐ-UBND ngày tháng 03 năm 2022 của Chủ tịch UBND tỉnh Lai Châu)

STT	Tên TTHC	Quy trình giải quyết nội bộ TTHC
I	Lĩnh vực đường bộ	
1	<p>Gia hạn thời gian lưu hành tại Việt Nam cho phương tiện của các nước thực hiện các Hiệp ước khung ASEAN về vận tải đường bộ qua biên giới</p> <p>* Thời gian giải quyết: Trong 02 ngày làm việc kể từ ngày nhận đủ hồ sơ hợp lệ theo quy định.</p>	<pre> graph LR A[Tổ chức, cá nhân] --> B[Trung tâm Phục vụ hành chính công tỉnh * Thời gian thực hiện: - Tiếp nhận: 1/4 ngày] B --> C[Lãnh đạo phòng Quản lý vận tải PT và người lái * Thời gian thực hiện: - Phân công: 1/8 ngày - Thẩm định: 1/4 ngày] C --> D[Chuyên viên phòng Quản vận tải Phương tiện và người lái xử lý hồ sơ * Thời gian thực hiện: 01 ngày] </pre>
2	<p>Gia hạn thời gian lưu hành tại Việt Nam cho phương tiện của các nước thực hiện hiệp định GMS</p> <p>* Thời gian giải quyết: Trong 02 ngày làm việc kể từ ngày nhận đủ hồ sơ hợp lệ theo quy định.</p>	<pre> graph LR A[Tổ chức, cá nhân] --> B[Trung tâm Phục vụ hành chính công tỉnh * Bộ phận thu ngân và trả kết quả] B --> C[Văn thư Sở Giao thông vận tải (đóng dấu, phát hành) * Thời gian thực hiện: 1/8 ngày] C --> D[Lãnh đạo Sở Giao thông vận tải (ký, phê duyệt) * Thời gian thực hiện: 1/4 ngày] </pre>

3	Bổ sung, thay thế phương tiện khai thác tuyến vận tải hành khách cố định giữa Việt Nam, Lào và Campuchia <i>* Thời gian giải quyết:</i> Trong 02 ngày làm việc kể từ ngày nhận đủ hồ sơ hợp lệ theo quy định.	<pre> graph LR A([Tổ chức, cá nhân]) --> B[Trung tâm Phục vụ hành chính công tỉnh * Thời gian thực hiện: - Tiếp nhận: 1/4 ngày] B --> C[Lãnh đạo phòng Quản lý vận tải PT và người lái * Thời gian thực hiện: - Phân công: 1/8 ngày - Thẩm định: 1/4 ngày] C --> D[Chuyên viên phòng Quản lý vận tải Phương tiện và người lái xử lý hồ sơ * Thời gian thực hiện: 01 ngày] D --> E[Lãnh đạo Sở Giao thông vận tải (ký, phê duyệt) * Thời gian thực hiện: 1/4 ngày] E --> F[Văn thư Sở Giao thông vận tải (đóng dấu, phát hành) * Thời gian thực hiện: 1/8 ngày] F --> G[Trung tâm Phục vụ hành chính công tỉnh * Bộ phận thu ngân và trả kết quả] G --> A </pre>
4	Ngừng hoạt động tuyến, ngừng hoạt động của phương tiện khai thác tuyến vận tải hành khách định kỳ giữa Việt Nam, Lào và Campuchia <i>* Thời gian giải quyết:</i> Chậm nhất là 02 ngày làm việc kể từ ngày nhận đề nghị	
5	Điều chỉnh tần suất chạy xe trên tuyến Việt Nam, Lào và Campuchia <i>* Thời gian giải quyết:</i> Chậm nhất là 02 ngày làm việc kể từ ngày nhận đề nghị	
6	Ngừng hoạt động tuyến, ngừng hoạt động của phương tiện khai thác tuyến vận tải hành khách định kỳ giữa Việt Nam và Trung Quốc <i>* Thời gian giải quyết:</i> Chậm nhất là 02 ngày làm việc kể từ ngày nhận đề nghị	
7	Đăng ký khai thác tuyến vận tải hành khách cố định giữa Việt Nam, Lào và Campuchia <i>* Thời gian giải quyết:</i> Trong 02 ngày làm việc kể từ ngày nhận đủ hồ sơ hợp lệ theo quy định.	

8	<p>Cấp Giấy phép vận tải đường bộ quốc tế giữa Việt Nam và Lào</p> <p>* Thời gian giải quyết:</p> <p>Trong 02 ngày làm việc kể từ ngày nhận đủ hồ sơ hợp lệ theo quy định.</p>	<pre> graph TD A([Tổ chức, cá nhân]) --> B[Trung tâm Phục vụ hành chính công tỉnh * Thời gian thực hiện: 1/4 ngày] B --> C[Lãnh đạo Phòng Quản lý vận tải Phương tiện và người lái * Thời gian thực hiện: 1/4 ngày] C --> D[Chuyên viên Phòng Quản lý vận tải Phương tiện và người lái xử lý hồ sơ * Thời gian thực hiện: 01 ngày] D --> E[Phòng Quản lý vận tải Phương tiện và người lái thẩm định, phê duyệt duyệt kết quả * Thời gian thực hiện: 1/4 ngày] E --> F[Văn thư Sở Giao thông vận tải (đóng dấu, phát hành) * Thời gian thực hiện: 1/4 ngày] F --> G[Trung tâm Phục vụ hành chính công tỉnh * Bộ phận thu ngân và trả kết quả] G --> A </pre>
9	<p>Cấp lại Giấy phép vận tải đường bộ quốc tế giữa Việt Nam và Lào</p> <p>* Thời gian giải quyết:</p> <p>Trong 02 ngày làm việc kể từ ngày nhận đủ hồ sơ hợp lệ theo quy định.</p>	
10	<p>Cấp Giấy phép liên vận giữa Việt Nam và Lào</p> <p>* Thời gian giải quyết:</p> <p>Trong 02 ngày làm việc kể từ ngày nhận đủ hồ sơ hợp lệ theo quy định.</p>	
11	<p>Cấp lại Giấy phép liên vận giữa Việt Nam và Lào</p> <p>* Thời gian giải quyết:</p> <p>Trong 02 ngày làm việc kể từ ngày nhận đủ hồ sơ hợp lệ theo quy định.</p>	

12	Cấp Giấy phép liên vận giữa Việt Nam và Campuchia <i>* Thời gian giải quyết:</i> Trong 02 ngày làm việc kể từ ngày nhận đủ hồ sơ hợp lệ theo quy định.	<pre> graph LR A[Tổ chức, cá nhân] --> B[Trung tâm Phục vụ hành chính công tỉnh * Thời gian thực hiện: 1/4 ngày] B --> C[Lãnh đạo Phòng Quản lý vận tải Phương tiện và người lái * Thời gian thực hiện: 1/4 ngày] C --> D[Chuyên viên Phòng Quản lý vận tải Phương tiện và người lái xử lý hồ sơ * Thời gian thực hiện: 01 ngày] D --> E[Phòng Quản lý vận tải Phương tiện và người lái thẩm định, phê duyệt duyệt kết quả * Thời gian thực hiện: 1/4 ngày] E --> F[Văn thư Sở Giao thông vận tải (đóng dấu, phát hành) * Thời gian thực hiện: 1/4 ngày] F --> G[Trung tâm Phục vụ hành chính công tỉnh * Bộ phận thu ngân và trả kết quả] G --> A </pre>
13	Cấp lại giấy phép liên vận giữa Việt Nam và Campuchia <i>* Thời gian giải quyết:</i> Chậm nhất là 02 ngày làm việc kể từ ngày nhận đề nghị	
14	Cấp Giấy phép liên vận giữa Việt Nam, Lào và Campuchia <i>* Thời gian giải quyết:</i> Trong 02 ngày làm việc kể từ ngày nhận đủ hồ sơ hợp lệ theo quy định.	
15	Cấp lại Giấy phép liên vận giữa Việt Nam, Lào và Campuchia <i>* Thời gian giải quyết:</i> Trong 02 ngày làm việc kể từ ngày nhận đủ hồ sơ hợp lệ theo quy định.	

16	Gia hạn thời gian lưu hành tại Việt Nam cho phương tiện của Campuchia <i>* Thời gian giải quyết:</i> Trong 02 ngày làm việc kể từ ngày nhận đủ hồ sơ hợp lệ theo quy định.	<pre> graph TD A([Tổ chức, cá nhân]) --> B[Trung tâm Phục vụ hành chính công tỉnh * Thời gian thực hiện: - Tiếp nhận: 1/4 ngày] B --> C[Lãnh đạo phòng Quản lý vận tải PT và người lái * Thời gian thực hiện: - Phân công: 1/8 ngày - Thẩm định: 1/4 ngày] C --> D[Chuyên viên phòng Quản lý vận tải Phương tiện và người lái xử lý hồ sơ * Thời gian thực hiện: 01 ngày] D --> E[Lãnh đạo Sở Giao thông vận tải (ký, phê duyệt) * Thời gian thực hiện: 1/4 ngày] E --> F[Văn thư Sở Giao thông vận tải (đóng dấu, phát hành) * Thời gian thực hiện: 1/8 ngày] F --> G[Trung tâm Phục vụ hành chính công tỉnh * Bộ phận thu ngân và trả kết quả] G --> A </pre>
17	Gia hạn thời gian lưu hành tại Việt Nam cho phương tiện của Lào, Campuchia <i>* Thời gian giải quyết:</i> Trong 02 ngày làm việc kể từ ngày nhận đủ hồ sơ hợp lệ theo quy định.	
18	Gia hạn thời gian lưu hành tại Việt Nam cho phương tiện của Lào <i>* Thời gian giải quyết:</i> Trong 02 ngày làm việc kể từ ngày nhận đủ hồ sơ hợp lệ theo quy định.	
19	Gia hạn thời gian lưu hành tại Việt Nam cho phương tiện của Trung Quốc <i>* Thời gian giải quyết:</i> Trong 02 ngày làm việc kể từ ngày nhận đủ hồ sơ hợp lệ theo quy định.	

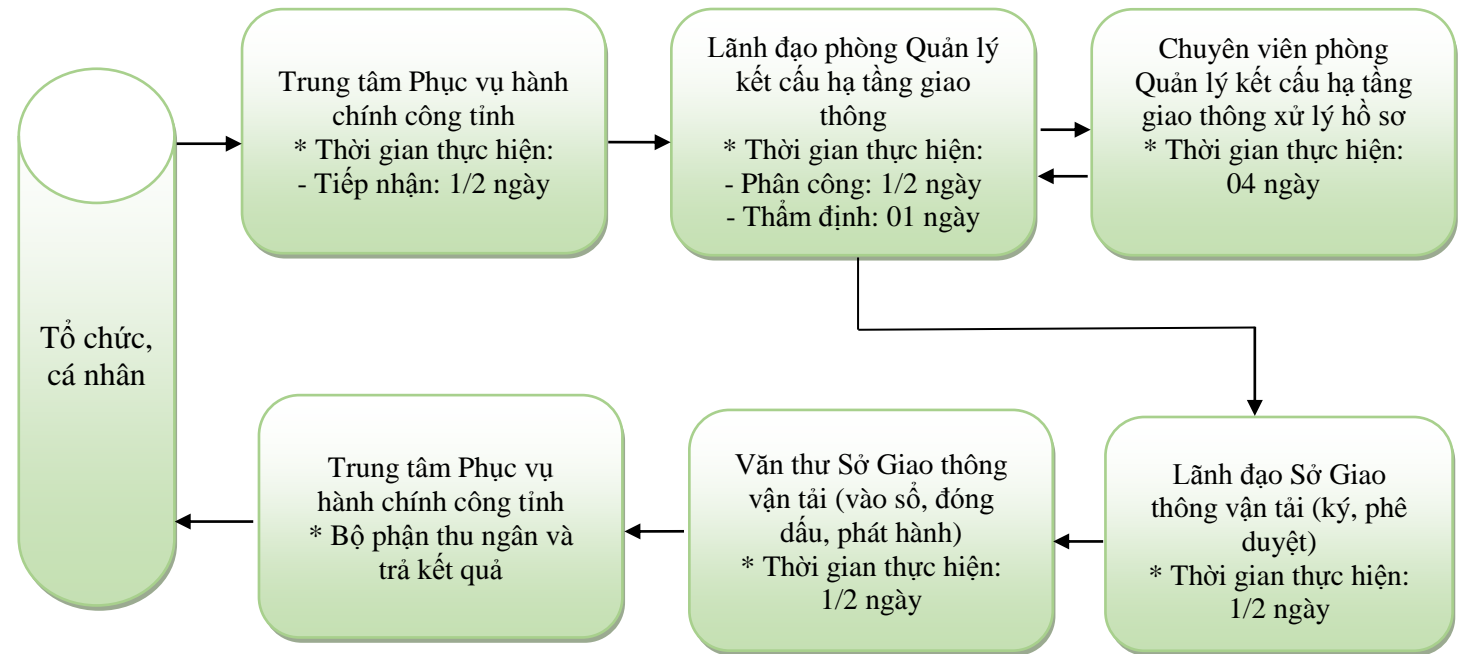
20	<p>Đăng ký khai thác tuyến vận tải hành khách định kỳ giữa Việt Nam và Trung Quốc</p> <p>* Thời gian giải quyết</p> <p>Trong 02 ngày làm việc kể từ ngày nhận đủ hồ sơ hợp lệ theo quy định.</p>	<pre> graph LR A[Tổ chức, cá nhân] --> B[Trung tâm Phục vụ hành chính công tỉnh * Thời gian thực hiện: - Tiếp nhận: 1/4 ngày] B --> C[Lãnh đạo phòng Quản lý vận tải PT và người lái * Thời gian thực hiện: - Phân công: 1/8 ngày - Thẩm định: 1/4 ngày] C --> D[Chuyên viên phòng Quản vận tải Phương tiện và người lái xử lý hồ sơ * Thời gian thực hiện: 01 ngày] </pre>
21	<p>Bổ sung, thay thế phương tiện khai thác tuyến vận tải hành khách định kỳ giữa Việt Nam và Trung Quốc</p> <p>* Thời gian giải quyết:</p> <p>Trong 02 ngày làm việc kể từ ngày nhận đủ hồ sơ hợp lệ theo quy định</p>	<pre> graph LR A[Tổ chức, cá nhân] --> B[Trung tâm Phục vụ hành chính công tỉnh * Bộ phận thu ngân và trả kết quả] B --> C[Văn thư Sở Giao thông vận tải (đóng dấu, phát hành) * Thời gian thực hiện: 1/8 ngày] C --> D[Lãnh đạo Sở Giao thông vận tải (ký, phê duyệt) * Thời gian thực hiện: 1/4 ngày] </pre>

22

Chấp thuận xây dựng công trình thiết yếu trong phạm vi bảo vệ kết cấu hạ tầng giao thông đường bộ của quốc lộ, đường bộ cao tốc đang khai thác thuộc phạm vi quản lý của Bộ Giao thông vận tải.

*** Thời hạn giải quyết:**

Trong 07 ngày làm việc kể từ khi nhận đủ hồ sơ theo quy định

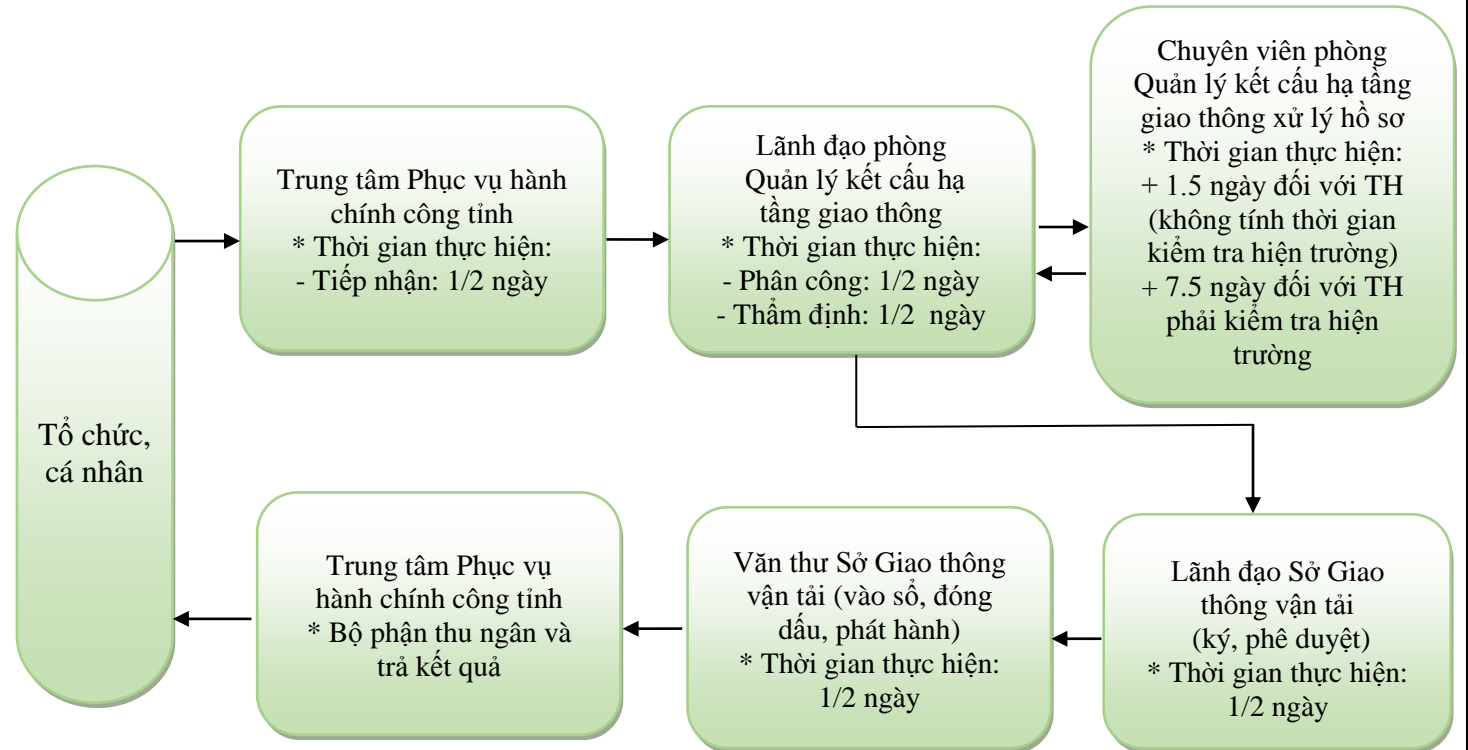


Chấp thuận xây dựng cùng thời điểm với cấp giấy phép thi công xây dựng công trình thiết yếu trong phạm vi bảo vệ kết cấu hạ tầng giao thông đường bộ của quốc lộ, đường bộ cao tốc đang khai thác thuộc phạm vi quản lý của Bộ Giao thông vận tải

*** Thời gian giải quyết:**

- Không quá 4 ngày làm việc kể từ khi nhận đủ hồ sơ theo quy định (không tính thời gian kiểm tra hiện trường) đối với chấp thuận xây dựng cùng thời điểm với cấp giấy phép thi công xây dựng công trình điện từ 35 kV trở xuống có tổng chiều dài nhỏ hơn 01 km xây dựng trong phạm vi bảo vệ kết cấu hạ tầng giao thông đường bộ.

Trường hợp phải kiểm tra hiện trường thì thời hạn chấp thuận xây dựng cùng thời điểm với cấp giấy phép thi công không quá 10 ngày làm việc.

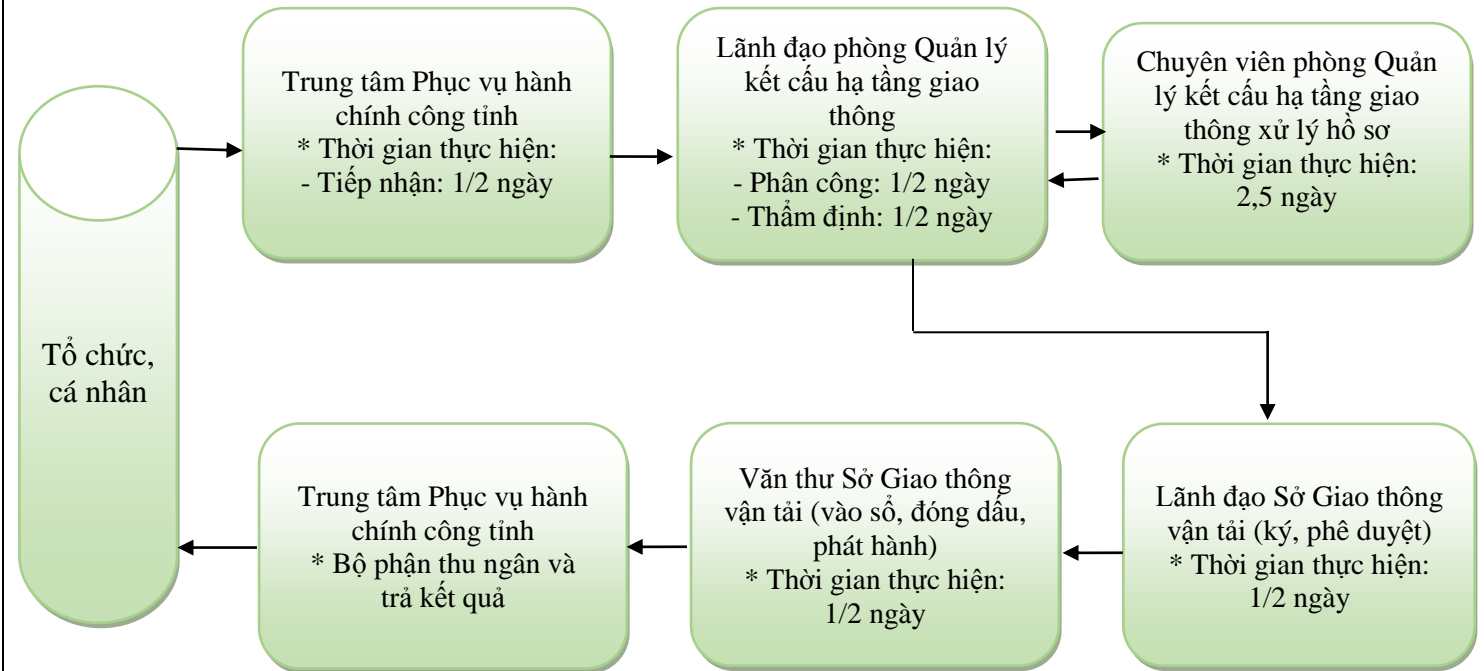


24

Gia hạn chấp thuận xây dựng công trình thiết yếu, chấp thuận xây dựng cùng thời điểm với cấp phép thi công xây dựng công trình thiết yếu trong phạm vi bảo vệ kết cấu hạ tầng giao thông đường bộ của quốc lộ đang khai thác

*** Thời gian giải quyết:**

Trong 5 ngày làm việc kể từ khi nhận được đơn đề nghị gia hạn



25	<p>Cấp phép vận tải đường bộ quốc tế giữa Việt Nam và Trung Quốc loại A, B, C, F, G</p> <p>* Thời gian giải quyết:</p> <p>Trong thời hạn 01 ngày làm việc kể từ ngày nhận đủ hồ sơ hợp lệ</p>	
26	<p>Cấp lại giấy phép vận tải đường bộ quốc tế giữa Việt Nam và Trung Quốc loại A, B, C, F, G cho phương tiện của Việt Nam</p> <p>* Thời gian giải quyết:</p> <p>Trong thời hạn 01 ngày làm việc kể từ ngày nhận đủ hồ sơ hợp lệ</p>	