

PHỤ LỤC 2:
QUY TRÌNH NỘI BỘ GIẢI QUYẾT THỦ TỤC HÀNH CHÍNH THUỘC THẨM QUYỀN
GIẢI QUYẾT CỦA SỞ NÔNG NGHIỆP VÀ PHÁT TRIỂN NÔNG THÔN TỈNH LAI CHÂU

TT	Tên Thủ tục hành chính	Quy trình nội bộ giải quyết TTHC
QUY TRÌNH NỘI BỘ THEO CƠ CHẾ MỘT CỬA, MỘT CỬA LIÊN THÔNG		
I	Lĩnh vực Chăn nuôi	
1	<p>Cấp lại Giấy chứng nhận đủ điều kiện chăn nuôi đối với chăn nuôi trang trại quy mô lớn</p> <p>Thời gian: 05 ngày kể từ ngày nhận đủ hồ sơ hợp lệ</p>	<pre> graph TD A[Tổ chức, Cá nhân] --> B[Trung tâm Phục vụ Hành chính công * Thời gian 1/2 ngày] B --> C[Chuyên viên Phòng Chăn nuôi - thủy sản (thẩm định, xử lý) Thời gian: 02 ngày] C --> D[LĐ Phòng Chăn nuôi, thủy sản (xem xét kết quả đánh giá) Thời gian: 1/2 ngày] D --> E[LĐ Chi cục Chăn nuôi và Thú y (Thẩm định) Thời gian: 1/2 ngày] E --> F[PGĐ sở NN và PTNT (ký duyệt) thời gian: 01 ngày] F --> G[Văn thư Sở NN&PTNT (phát hành) * Thời gian: 1/2 ngày] G --> H[Trung tâm Phục vụ hành chính công tỉnh (Trả kết quả)] H --> A </pre>

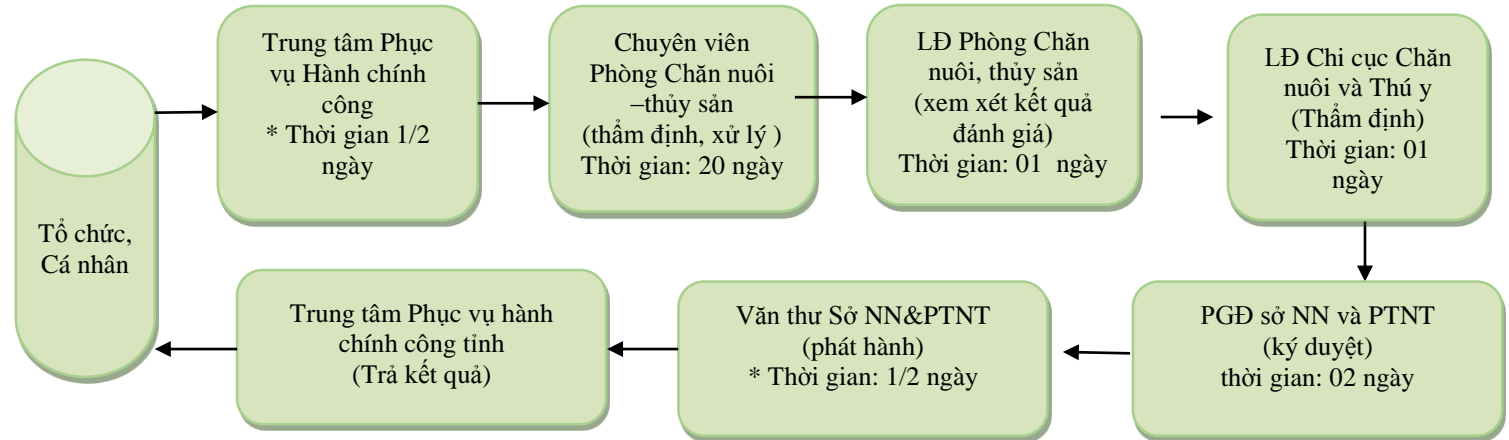
Cấp Giấy chứng nhận đủ điều kiện sản xuất thức ăn chăn nuôi thương mại, thức ăn chăn nuôi theo đặt hàng.

2

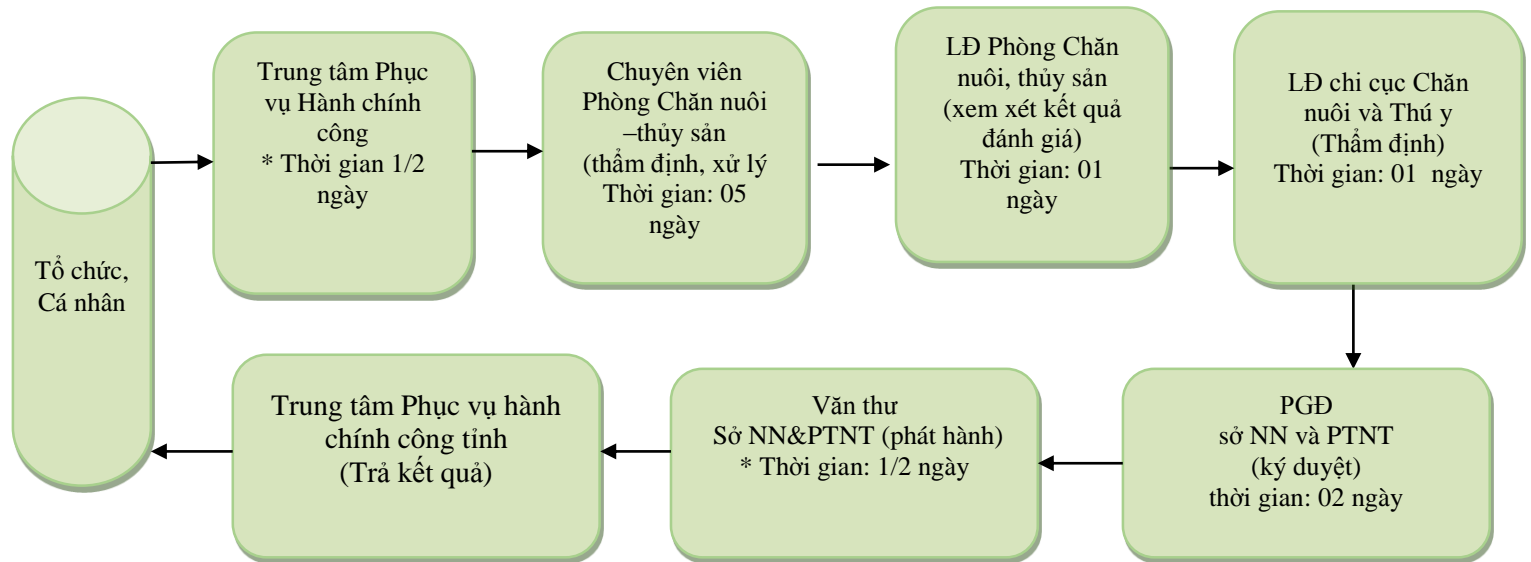
- 25 ngày đối với cấp Giấy chứng nhận đối với cơ sở sản xuất thức ăn hỗn hợp hoàn chỉnh, thức ăn đậm đặc

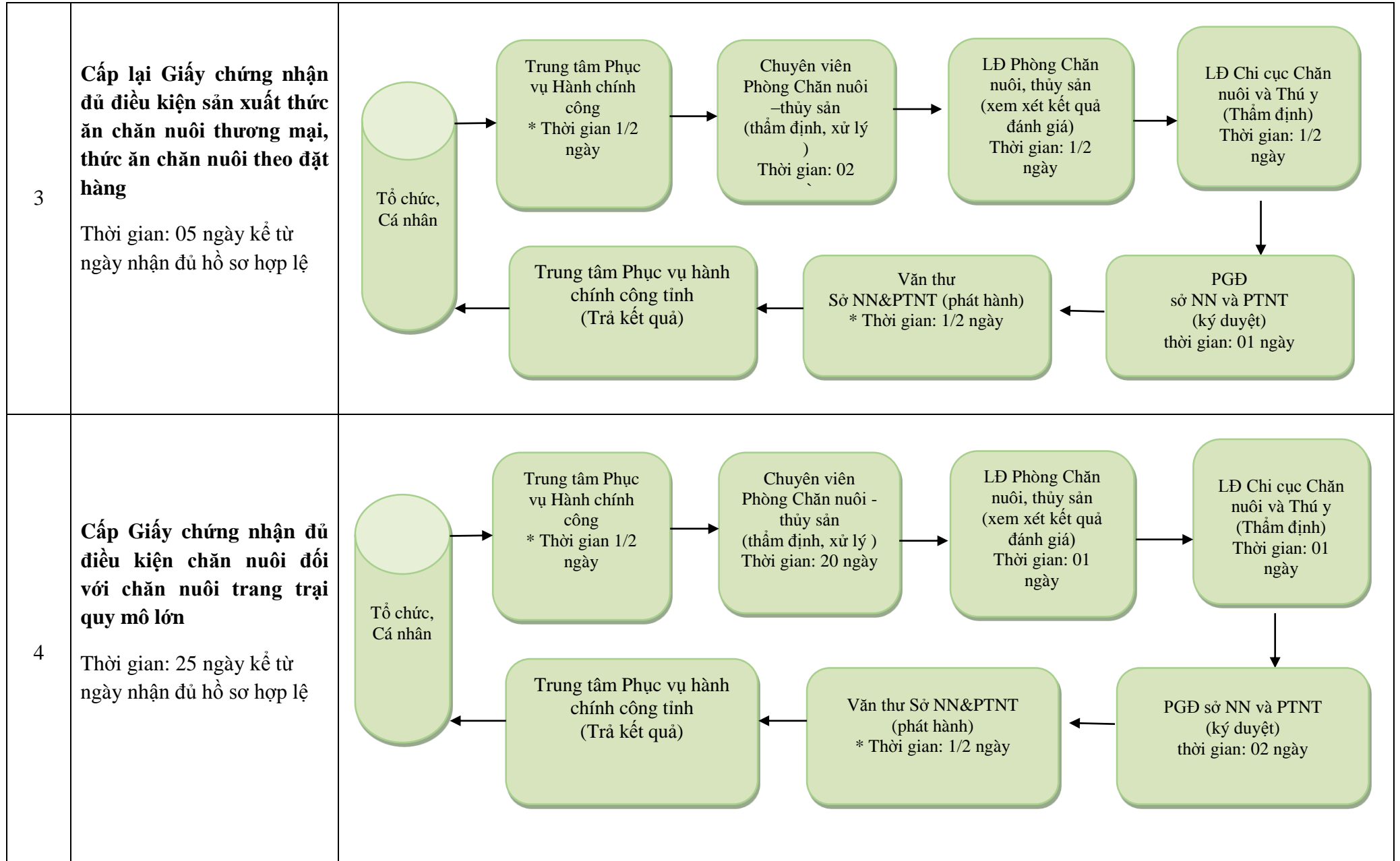
- 10 ngày đối với cấp Giấy chứng nhận cơ sở sản xuất TACN truyền thống

Trường hợp: 25 ngày đối với cấp Giấy chứng nhận đối với cơ sở SXTA hỗn hợp hoàn chỉnh, thức ăn đậm đặc



Trường hợp: 10 ngày đối cơ sở sản xuất TACN truyền thống





II	Lĩnh vực thú y	
1	<p>Cấp lại Giấy chứng nhận đủ điều kiện buôn bán thuốc thú y</p> <p>- Thời gian thực hiện: 05 ngày làm việc kể từ ngày nhận được hồ sơ hợp lệ</p>	<pre> graph TD A[Tổ chức, cá nhân] --> B[Trung tâm Phục vụ hành chính công tỉnh * Thời gian 1/2 ngày] B --> C[Chuyên viên Phòng chăn nuôi, thủy sản (thẩm định, xử lý) * Thời gian : 02 ngày] C --> D[LĐ Phòng Chăn nuôi, Thủy sản - (Xem xét kết quả đánh giá) * Thời gian : 01 ngày] D --> E[Chi cục Chăn nuôi và Thú y (LĐ ký, duyệt) * Thời gian: 01 ngày] E --> F[Phòng Hành chính, tổng hợp (Văn thư, ban hành) * Thời gian: 1/2 ngày] F --> G[Trung tâm Phục vụ hành chính công tỉnh (Trả kết quả)] </pre>
2	<p>Cấp giấy chứng nhận đủ điều kiện buôn bán thuốc thú y</p> <p>- Thời gian thực hiện: 08 ngày kể từ ngày nhận được hồ sơ hợp</p>	<pre> graph TD A[Tổ chức, cá nhân] --> B[Trung tâm Phục vụ hành chính công tỉnh * Thời gian 1/2 ngày] B --> C[Chuyên viên Phòng chăn nuôi, thủy sản (thẩm định, xử lý) * Thời gian: 05 ngày] C --> D[LĐ Phòng chăn nuôi, thủy sản - (Xem xét kết quả đánh giá) * Thời gian: 01 ngày] D --> E[Chi cục Chăn nuôi và Thú y (LĐ ký, duyệt) * Thời gian: 01 ngày] E --> F[Phòng Hành chính, tổng hợp (Văn thư, ban hành) * Thời gian: 1/2 ngày] F --> G[Trung tâm Phục vụ hành chính công tỉnh (Trả kết quả)] </pre>

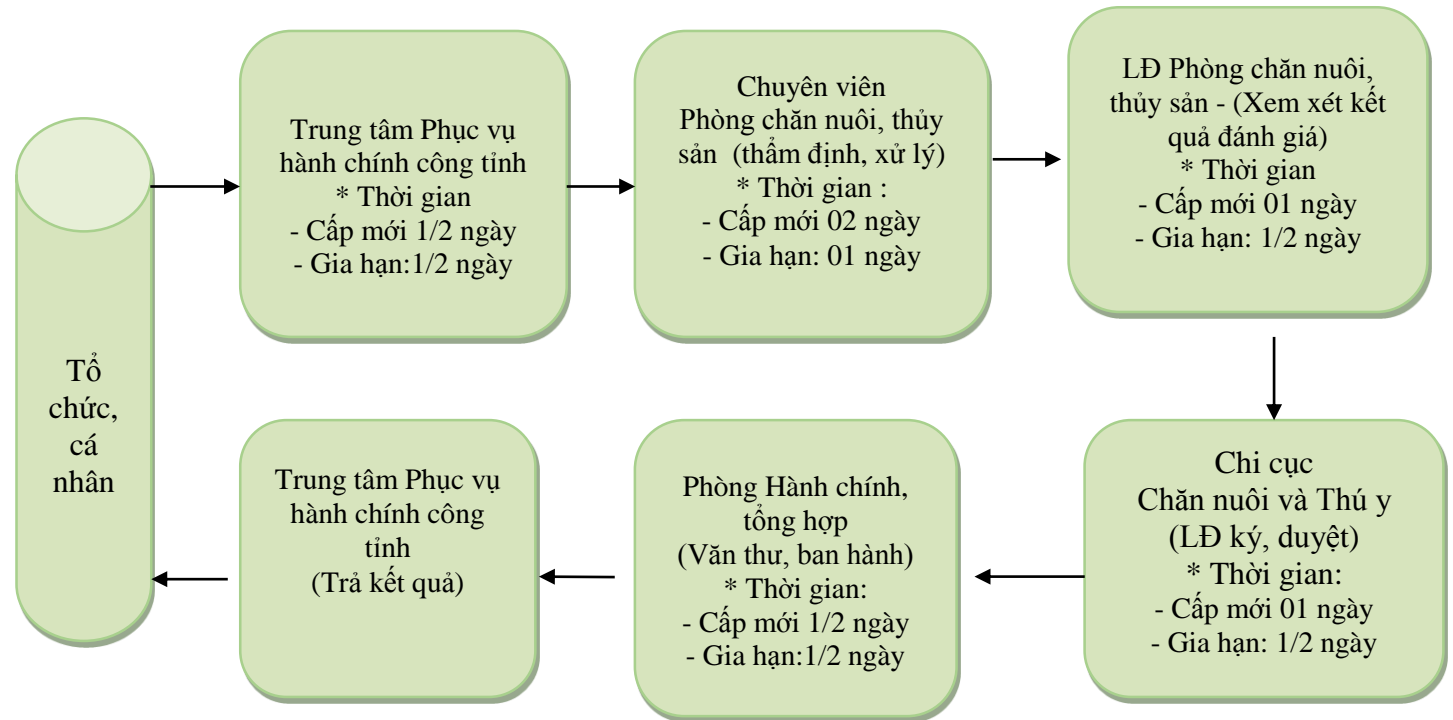
3

Cấp, gia hạn Chứng chỉ hành nghề thú y thuộc thẩm quyền cơ quan quản lý chuyên ngành thú y cấp tỉnh (gồm tiêm phòng, chữa bệnh, phẫu thuật động vật; tư vấn các hoạt động liên quan đến lĩnh vực thú y; khám bệnh, chẩn đoán bệnh, xét nghiệm bệnh động vật; buôn bán thuốc thú y)

Thời gian:

+ 05 ngày làm việc kể từ ngày nhận đủ hồ sơ hợp lệ (đối với cấp mới)

+ 03 ngày làm việc kể từ ngày nhận đủ hồ sơ hợp lệ (đối với Gia hạn)



4	<p>Cấp Giấy chứng nhận cơ sở an toàn dịch bệnh động vật trên cạn</p> <p>- Thời gian thực hiện: 20 ngày làm việc</p>	<pre> graph TD A[Tổ chức, cá nhân] --> B[Trung tâm Phục vụ hành chính công tỉnh * Thời gian 1/2 ngày] B --> C[Chuyên viên Phòng Thú Y (thẩm định, xử lý) * Thời gian : 17 ngày] C --> D[LĐ Phòng Thú y - (Xem xét kết quả đánh giá) * Thời gian : 01 ngày] D --> E[Chi cục Chăn nuôi và Thú y (LĐ ký, duyệt) * Thời gian: 01 ngày] E --> F[Phòng Hành chính, tổng hợp (Văn thư, ban hành) * Thời gian: 1/2 ngày] F --> G[Trung tâm Phục vụ hành chính công tỉnh (Trả kết quả)] G --> A </pre>
5	<p>Cấp Giấy chứng nhận cơ sở an toàn dịch bệnh động vật thủy sản (đối với cơ sở nuôi trồng thủy sản, cơ sở sản xuất thủy sản giống)</p> <p>- Thời gian thực hiện: 20 ngày làm việc</p>	<pre> graph TD A[Tổ chức, cá nhân] --> B[Trung tâm Phục vụ hành chính công tỉnh * Thời gian 1/2 ngày] B --> C[Chuyên viên Phòng Thú Y (thẩm định, xử lý) * Thời gian : 10 ngày] C --> D[LĐ Phòng Thú y - (Xem xét kết quả đánh giá) * Thời gian : 01 ngày] D --> E[Chi cục Chăn nuôi và Thú y (LĐ ký, duyệt) * Thời gian: 01 ngày] E --> F[Phòng Hành chính, tổng hợp (Văn thư, ban hành) * Thời gian: 1/2 ngày] F --> G[Trung tâm Phục vụ hành chính công tỉnh (Trả kết quả)] G --> A </pre>
6	<p>Cấp lại giấy chứng nhận cơ sở an toàn dịch bệnh động vật (trên cạn và thủy sản) đối với cơ sở có giấy chứng nhận hết hiệu lực do xảy ra bệnh hoặc phát hiện mầm bệnh tại cơ sở đã được chứng nhận an toàn hoặc do không thực hiện giám sát, lấy mẫu đúng, đủ số lượng trong quá trình duy trì điều kiện cơ sở sau khi được chứng nhận. - Thời gian: 13 ngày kể từ ngày nhận được hồ sơ hợp lệ</p>	<pre> graph TD A[Tổ chức, cá nhân] --> B[Trung tâm Phục vụ hành chính công tỉnh * Thời gian 1/2 ngày] B --> C[Chuyên viên Phòng Thú Y (thẩm định, xử lý) * Thời gian : 10 ngày] C --> D[LĐ Phòng Thú y - (Xem xét kết quả đánh giá) * Thời gian : 01 ngày] D --> E[Chi cục Chăn nuôi và Thú y (LĐ ký, duyệt) * Thời gian: 01 ngày] E --> F[Phòng Hành chính, tổng hợp (Văn thư, ban hành) * Thời gian: 1/2 ngày] F --> G[Trung tâm Phục vụ hành chính công tỉnh (Trả kết quả)] G --> A </pre>

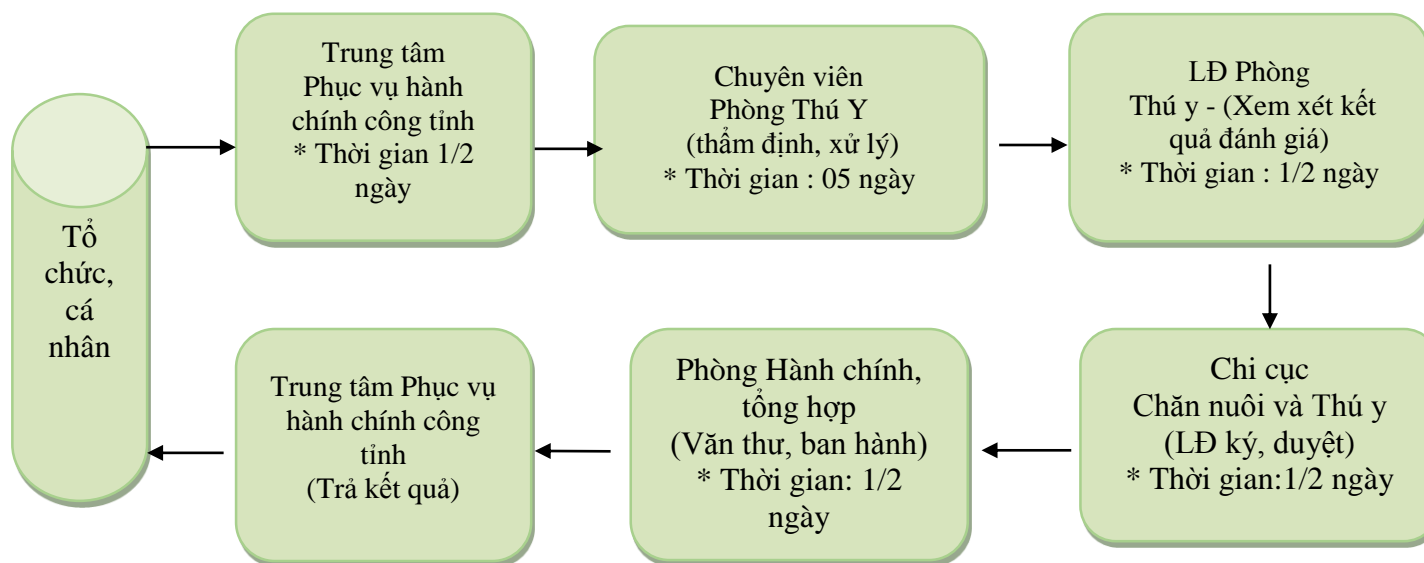
Cấp lại Giấy chứng nhận cơ sở an toàn dịch bệnh động vật trên cạn

- Thời gian thực hiện:

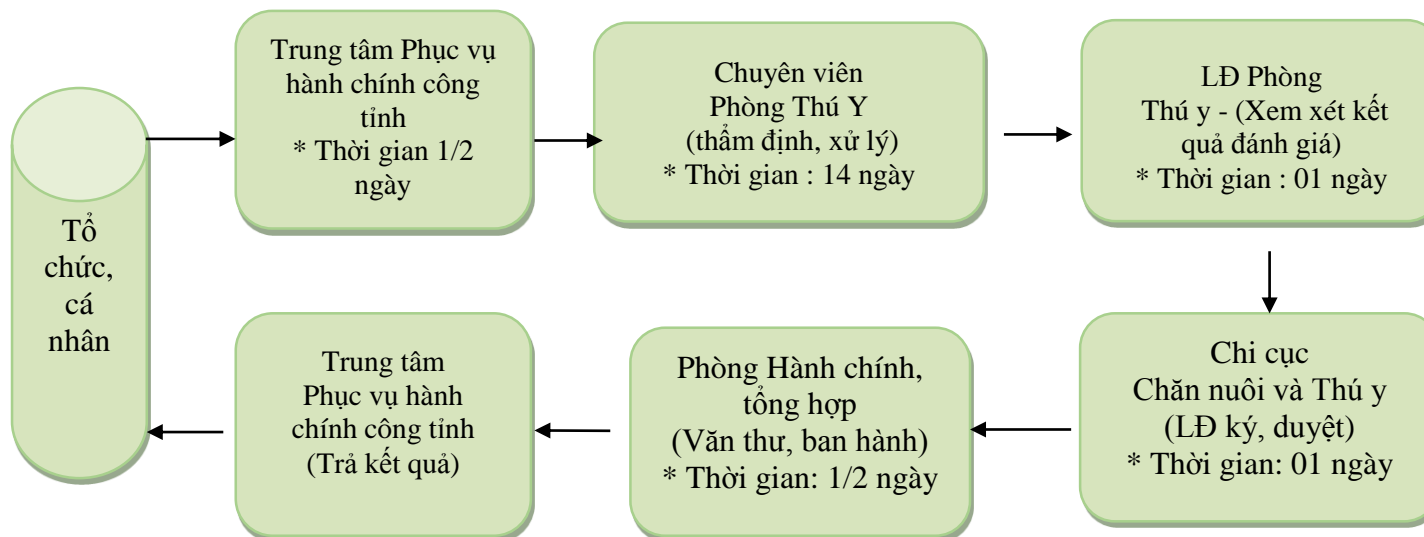
+ 07 ngày làm việc đối với trường hợp đã được đánh giá định kỳ mà thời gian chưa quá 12 tháng;

+ 17 ngày làm việc trong trường hợp chưa được đánh giá quá 12 tháng tính đến ngày hết hiệu lực.

*** Trường hợp chưa quá 12 tháng**



*** Trường hợp quá 12 tháng tính đến ngày hết hiệu lực**



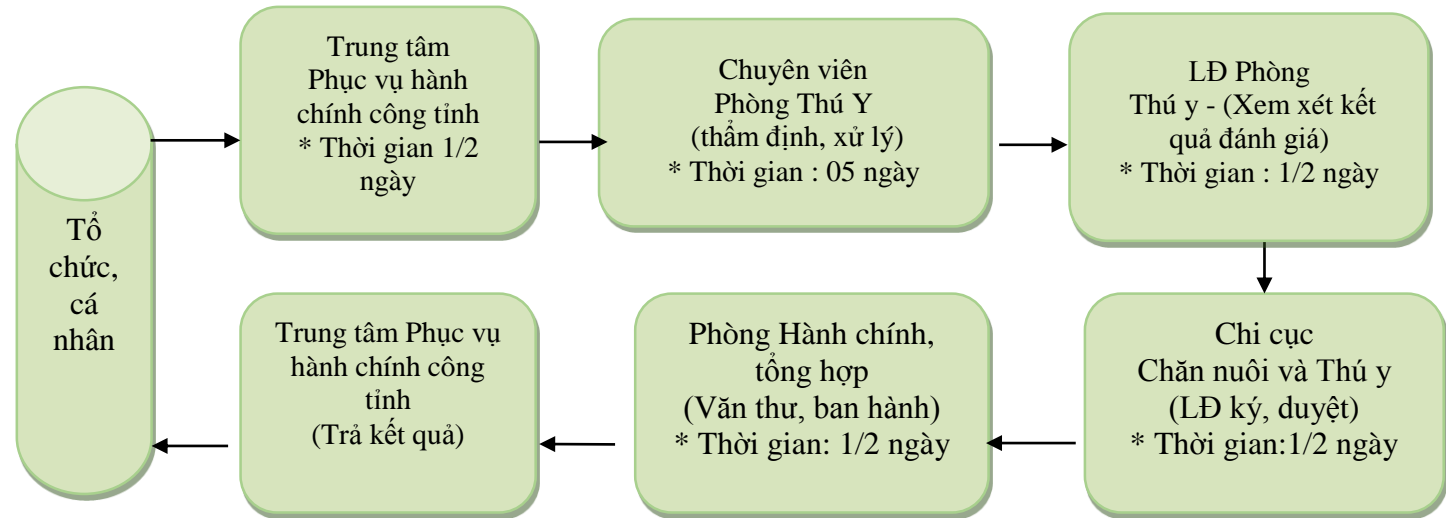
Cấp lại giấy chứng nhận cơ sở an toàn dịch bệnh động vật thủy sản.

- Thời gian thực hiện:

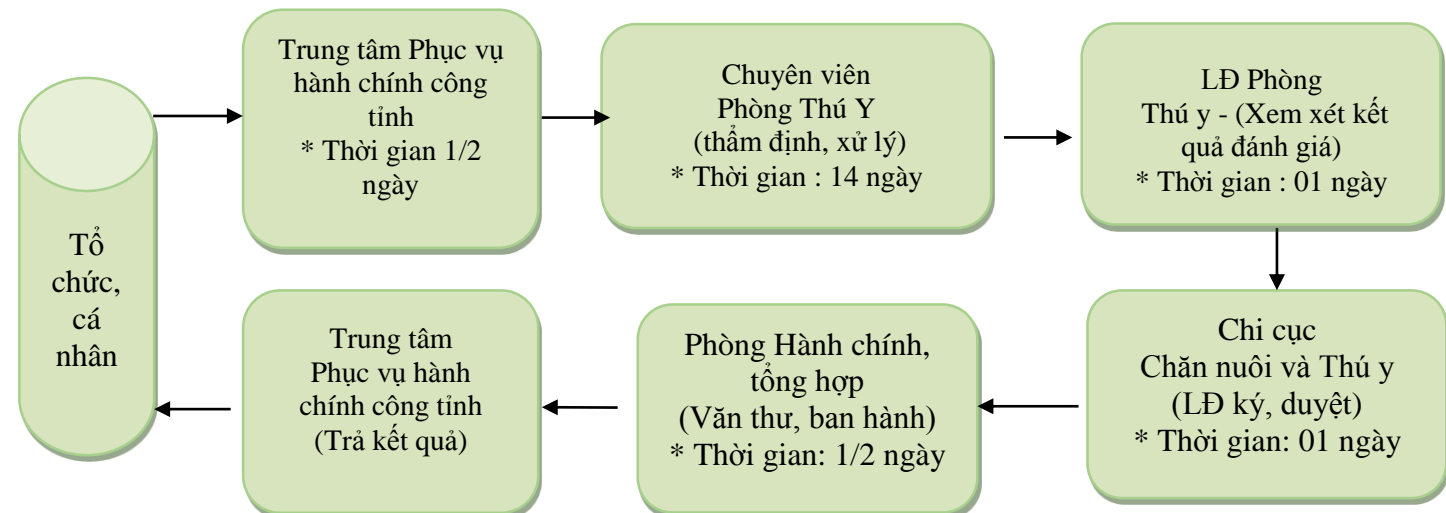
- 17 ngày làm đối với cơ sở chưa được đánh giá định kỳ hoặc được đánh giá định kỳ nhưng thời gian đánh giá quá 12 tháng tính đến ngày hết hiệu lực của GCN.

- 07 ngày làm việc: đối với cơ sở đã được đánh giá định kỳ mà thời gian đánh giá không quá 12 tháng tính đến ngày hết hiệu lực của GCN

Trường hợp : 07 ngày làm việc: đối với cơ sở đã được đánh giá định kỳ mà thời gian đánh giá không quá 12 tháng tính đến ngày hết hiệu lực của GCN



*** Trường hợp**: 17 ngày làm đối với cơ sở chưa được đánh giá định kỳ hoặc được đánh giá định kỳ nhưng thời gian đánh giá quá 12 tháng tính đến ngày hết hiệu lực của GCN.



<p>09</p>	<p>Cấp, cấp lại Giấy chứng nhận điều kiện vệ sinh thú y. - Thời gian thực hiện: + 15 ngày làm việc đối với trường hợp cấp hoặc cấp lại do Giấy chứng nhận điều kiện vệ sinh thú y hết hạn. + 05 ngày làm việc đối với trường hợp Giấy chứng nhận VSTY bị mất, bị hỏng, thất lạc hoặc có sự thay đổi, bổ sung thông tin trên GCN VSTY</p>	<p>Trường hợp : 15 ngày làm việc đối với trường hợp cấp hoặc cấp lại do Giấy chứng nhận điều kiện vệ sinh thú y hết hạn.</p> <pre> graph TD A[Tổ chức, cá nhân] --> B[Trung tâm Phục vụ hành chính công tính * Thời gian 1/2 ngày] B --> C[Chuyên viên Phòng Thú Y (thẩm định, xử lý) * Thời gian : 12 ngày] C --> D[LĐ Phòng Thú y - (Xem xét kết quả đánh giá) * Thời gian : 01 ngày] D --> E[Chi cục Chăn nuôi và Thú y (LĐ ký, duyệt) * Thời gian:01 ngày] E --> F[Phòng Hành chính, tổng hợp (Văn thư, ban hành) * Thời gian: 1/2 ngày] F --> G[Trung tâm Phục vụ hành chính công tính (Trả kết quả)] G --> A </pre> <p>* Trường hợp: 05 ngày làm việc đối với trường hợp Giấy chứng nhận VSTY bị mất, bị hỏng, thất lạc hoặc có sự thay đổi, bổ sung thông tin trên GCN VSTY.</p> <pre> graph TD A[Tổ chức, cá nhân] --> B[Trung tâm Phục vụ hành chính công tính * Thời gian 1/2 ngày] B --> C[Chuyên viên Phòng Thú Y (thẩm định, xử lý) * Thời gian : 03 ngày] C --> D[LĐ Phòng Thú y - (Xem xét kết quả đánh giá) * Thời gian : 1/2 ngày] D --> E[Chi cục Chăn nuôi và Thú y (LĐ ký, duyệt) * Thời gian: 1/2 ngày] E --> F[Phòng Hành chính, tổng hợp (Văn thư, ban hành) * Thời gian: 1/2 ngày] F --> G[Trung tâm Phục vụ hành chính công tính (Trả kết quả)] G --> A </pre>
-----------	---	---

10	<p>Cấp Giấy chứng nhận cơ sở an toàn dịch bệnh động vật trên cạn đối với cơ sở có nhu cầu bổ sung giấy chứng nhận.- Thời gian thực hiện: 20 ngày kể từ ngày nhận được hồ sơ hợp lệ</p>	<pre> graph LR A[Tổ chức, cá nhân] --> B[Trung tâm Phục vụ hành chính công tỉnh * Thời gian 1/2 ngày] B --> C[Chuyên viên Phòng Thú Y (thẩm định, xử lý) * Thời gian : 17 ngày] C --> D[LĐ Phòng Thú y - (Xem xét kết quả đánh giá) * Thời gian : 01 ngày] D --> E[Chi cục Chăn nuôi và Thú y (LĐ ký, duyệt) * Thời gian: 01 ngày] E --> F[Phòng Hành chính, tổng hợp (Văn thư, ban hành) * Thời gian: 1/2 ngày] F --> G[Trung tâm Phục vụ hành chính công tỉnh (Trả kết quả)] G --> A </pre>
11	<p>Cấp giấy chứng nhận cơ sở an toàn dịch bệnh động vật thủy sản đối với cơ sở có nhu cầu bổ sung nội dung chứng nhận. - Thời gian thực hiện: 20 ngày làm việc kể từ ngày nhận được hồ sơ hợp lệ</p>	
12	<p>Cấp giấy chứng nhận kiểm dịch động vật, sản phẩm động vật trên cạn ra khỏi địa bàn cấp tỉnh</p> <p>- Thời gian thực hiện: 05 ngày kể từ ngày nhận được hồ sơ hợp lệ</p>	<pre> graph LR A[Tổ chức, cá nhân] --> B[Trung tâm Phục vụ hành chính công tỉnh * Thời gian thực hiện: - Tiếp nhận: 1/2 ngày] B --> C[Phòng Thú y (Xử lý hồ sơ) * Thời gian: 04 ngày] C --> D[Phòng Hành chính, tổng hợp (Văn thư, ban hành) * Thời gian: 1/2 ngày] D --> E[Trung tâm Phục vụ hành chính công tỉnh (Trả kết quả)] E --> A </pre>

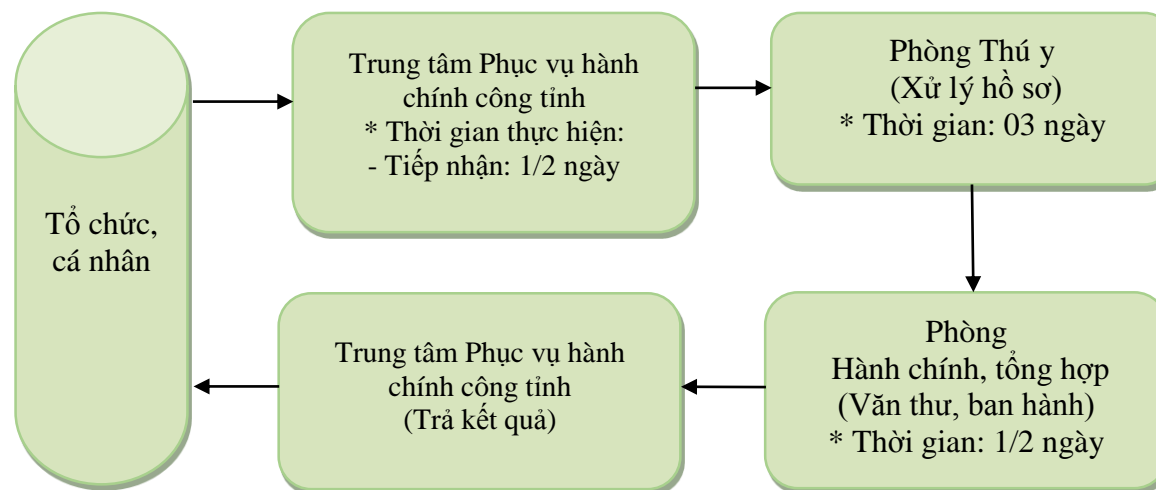
Cấp giấy chứng nhận kiểm dịch động vật, sản phẩm động vật thủy sản vận chuyển ra khỏi địa bàn cấp tỉnh

- Thời gian thực hiện:

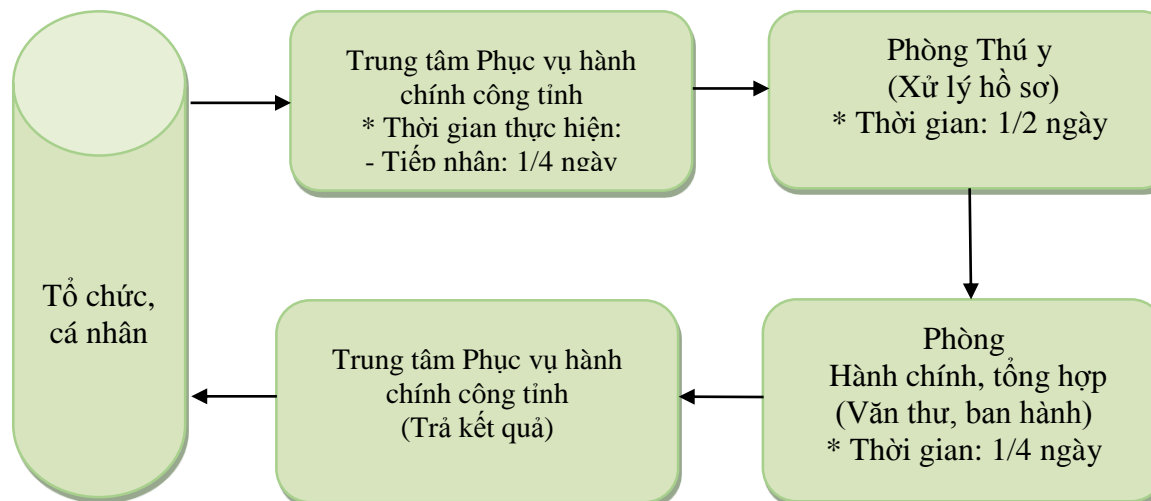
+ 04 ngày kể từ ngày nhận được hồ sơ hợp lệ trường hợp Đối với ĐV, Sản phẩm động vật thủy sản;

+ 01 ngày kể từ ngày nhận được hồ sơ hợp lệ trường hợp Đối với ĐVTS làm giống xuất phát từ cơ sở an toàn dịch bệnh

*** Trường hợp Đối với ĐV, Sản phẩm động vật thủy sản**



*** Trường hợp Đối với ĐVTS làm giống từ CS ATDB**



14	<p>Cấp giấy chứng nhận cơ sở an toàn dịch bệnh động vật (trên cạn và thủy sản) đối với cơ sở phải đánh giá lại</p> <p><i>-Thời gian thực hiện: 15 ngày kể từ ngày nhận được hồ sơ hợp lệ</i></p>	<pre> graph TD A[Tổ chức, cá nhân] --> B[Trung tâm Phục vụ hành chính công tỉnh * Thời gian 1/2 ngày] B --> C[Chuyên viên Phòng Thú Y (thẩm định, xử lý) * Thời gian : 12 ngày] C --> D[LĐ Phòng Thú y - (Xem xét kết quả đánh giá) * Thời gian : 01 ngày] D --> E[Chi cục Chăn nuôi và Thú y (LĐ ký, duyệt) * Thời gian:01 ngày] E --> F[Phòng Hành chính, tổng hợp (Văn thư, ban hành) * Thời gian: 1/2 ngày] F --> G[Trung tâm Phục vụ hành chính công tỉnh (Trả kết quả)] G --> A </pre>
15	<p>Cấp lại Chứng chỉ hành nghề thú y (trong trường hợp bị mất, sai sót, hư hỏng; có thay đổi thông tin liên quan đến cá nhân đã được cấp Chứng chỉ hành nghề thú y) - Cấp tỉnh</p> <p><i>- Thời gian: 03 ngày làm việc kể từ ngày nhận đủ hồ sơ hợp lệ</i></p>	<pre> graph TD A[Tổ chức, cá nhân] --> B[Trung tâm Phục vụ hành chính công tỉnh * Thời gian 1/2 ngày] B --> C[Chuyên viên Phòng Thú Y (thẩm định, xử lý) * Thời gian : 01 ngày] C --> D[LĐ Phòng Thú y - (Xem xét kết quả đánh giá) * Thời gian : 1/2 ngày] D --> E[Chi cục Chăn nuôi và Thú y (LĐ ký, duyệt) * Thời gian: 1/2 ngày] E --> F[Phòng Hành chính, tổng hợp (Văn thư, ban hành) * Thời gian: 1/2 ngày] F --> G[Trung tâm Phục vụ hành chính công tỉnh (Trả kết quả)] G --> A </pre>

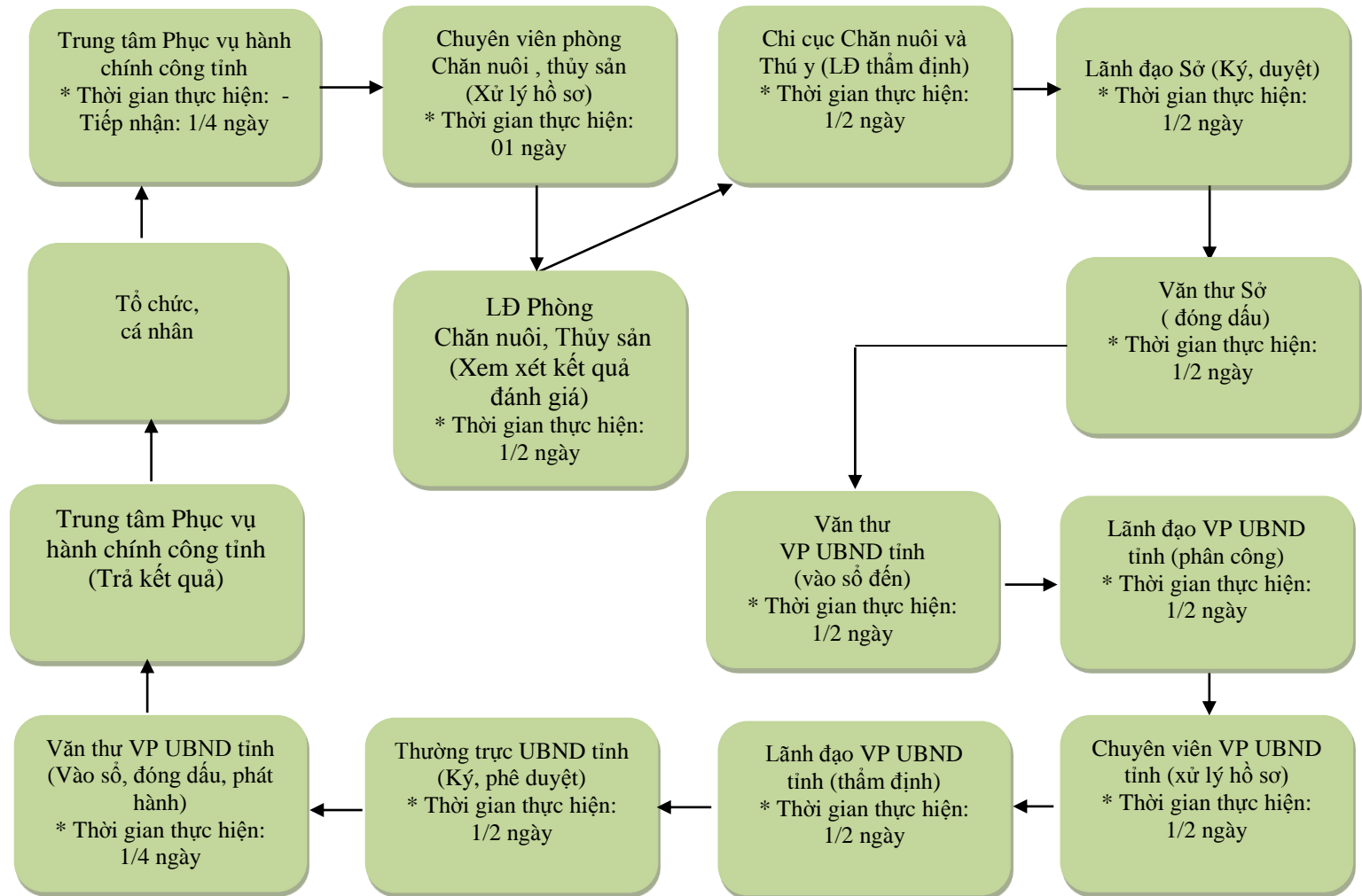
III	Lĩnh vực Thủy sản	
1	<p>Cấp Giấy chứng nhận cơ sở đủ điều kiện nuôi trồng thủy sản (theo yêu cầu)</p> <p>- Thời gian: 10 ngày làm việc kể từ ngày nhận được hồ sơ hợp lệ</p>	<pre> graph TD A[Tổ chức, cá nhân] --> B[Trung tâm Phục vụ hành chính công tỉnh * Thời gian 1/2 ngày] B --> C[Chuyên viên Phòng chăn nuôi, thủy sản (thẩm định, xử lý) * Thời gian : 07 ngày] C --> D[LĐ Phòng Chăn nuôi, Thủy sản - (Xem xét kết quả đánh giá) * Thời gian : 01 ngày] D --> E[Chi cục Chăn nuôi và Thú y (LĐ ký, duyệt) * Thời gian: 01 ngày] E --> F[Phòng Hành chính, tổng hợp (Văn thư, ban hành) * Thời gian: 1/2 ngày] F --> G[Trung tâm Phục vụ hành chính công tỉnh (Trả kết quả)] G --> A </pre>
2	<p>Cấp, cấp lại giấy chứng nhận cơ sở đủ điều kiện sản xuất, ương dưỡng giống thủy sản (trừ giống thủy sản bố mẹ).</p> <p>- Thời gian thực hiện:</p> <p>+ Cấp mới: 10 ngày làm việc kể từ ngày nhận được hồ sơ hợp lệ</p> <p>+ Cấp lại: 03 ngày làm việc kể từ ngày nhận được hồ sơ hợp lệ</p>	<pre> graph TD A[Tổ chức, cá nhân] --> B[Trung tâm Phục vụ hành chính công tỉnh * Thời gian Cấp mới: 1/2 ngày Cấp lại: 1/2 ngày] B --> C[Chuyên viên Phòng chăn nuôi, thủy sản (thẩm định, xử lý) * Thời gian Cấp mới: 07 ngày Cấp lại: 01 ngày] C --> D[LĐ Phòng Chăn nuôi, Thủy sản - (Xem xét kết quả đánh giá) * Thời gian Cấp mới: 01 ngày Cấp lại: 1/2 ngày] D --> E[Chi cục Chăn nuôi và Thú y (LĐ ký, duyệt) * Thời gian: Cấp mới: 01 ngày Cấp lại: 1/2 ngày] E --> F[Phòng Hành chính, tổng hợp (Văn thư, ban hành) * Thời gian: Cấp mới: 1/2 ngày Cấp lại: 1/2 ngày] F --> G[Trung tâm Phục vụ hành chính công tỉnh (Trả kết quả)] G --> A </pre>

3	<p>Cấp, cấp lại giấy phép khai thác thủy sản</p> <p>- Thời gian thực hiện:</p> <p>+ 06 ngày làm việc đối với trường hợp cấp mới;</p> <p>+ 03 ngày làm việc trong trường hợp cấp lại.</p>	<pre> graph TD A[Tổ chức, cá nhân] --> B[Trung tâm Phục vụ hành chính công tỉnh * Thời gian Cấp mới: 1/2 ngày Cấp lại: 1/2 ngày] B --> C[Chuyên viên Phòng chăn nuôi, thủy sản (thẩm định, xử lý) * Thời gian Cấp mới: 04 ngày Cấp lại: 01 ngày] C --> D[LĐ Phòng Chăn nuôi, Thủy sản - (Xem xét kết quả đánh giá) * Thời gian Cấp mới: 1/2 ngày Cấp lại: 1/2 ngày] D --> E[Chi cục Chăn nuôi và Thú y (LĐ ký, duyệt) * Thời gian: Cấp mới: 1/2 ngày Cấp lại: 1/2 ngày] E --> F[Phòng Hành chính, tổng hợp (Văn thư, ban hành) * Thời gian: Cấp mới: 1/2 ngày Cấp lại: 1/2 ngày] F --> G[Trung tâm Phục vụ hành chính công tỉnh (Trả kết quả)] G --> A </pre>
4	<p>Hỗ trợ một lần sau đầu tư đóng mới tàu cá.</p> <p>- Thời gian thực hiện: 19 ngày kể từ ngày nhận được hồ sơ hợp lệ</p>	<pre> graph TD A[Tổ chức, cá nhân] --> B[Trung tâm Phục vụ hành chính công tỉnh * Thời gian: 1/2 ngày] B --> C[Chuyên viên Phòng chăn nuôi, thủy sản (thẩm định, xử lý) * Thời gian: 16 ngày] C --> D[LĐ Phòng Chăn nuôi, Thủy sản - (Xem xét kết quả đánh giá) * Thời gian :01 ngày] D --> E[Chi cục Chăn nuôi và Thú y (LĐ ký, duyệt) * Thời gian: 01 ngày] E --> F[Phòng Hành chính, tổng hợp (Văn thư, ban hành) * Thời gian: 1/2 ngày] F --> G[Trung tâm Phục vụ hành chính công tỉnh (Trả kết quả)] G --> A </pre>

5

Công bố mở cảng cá loại 2

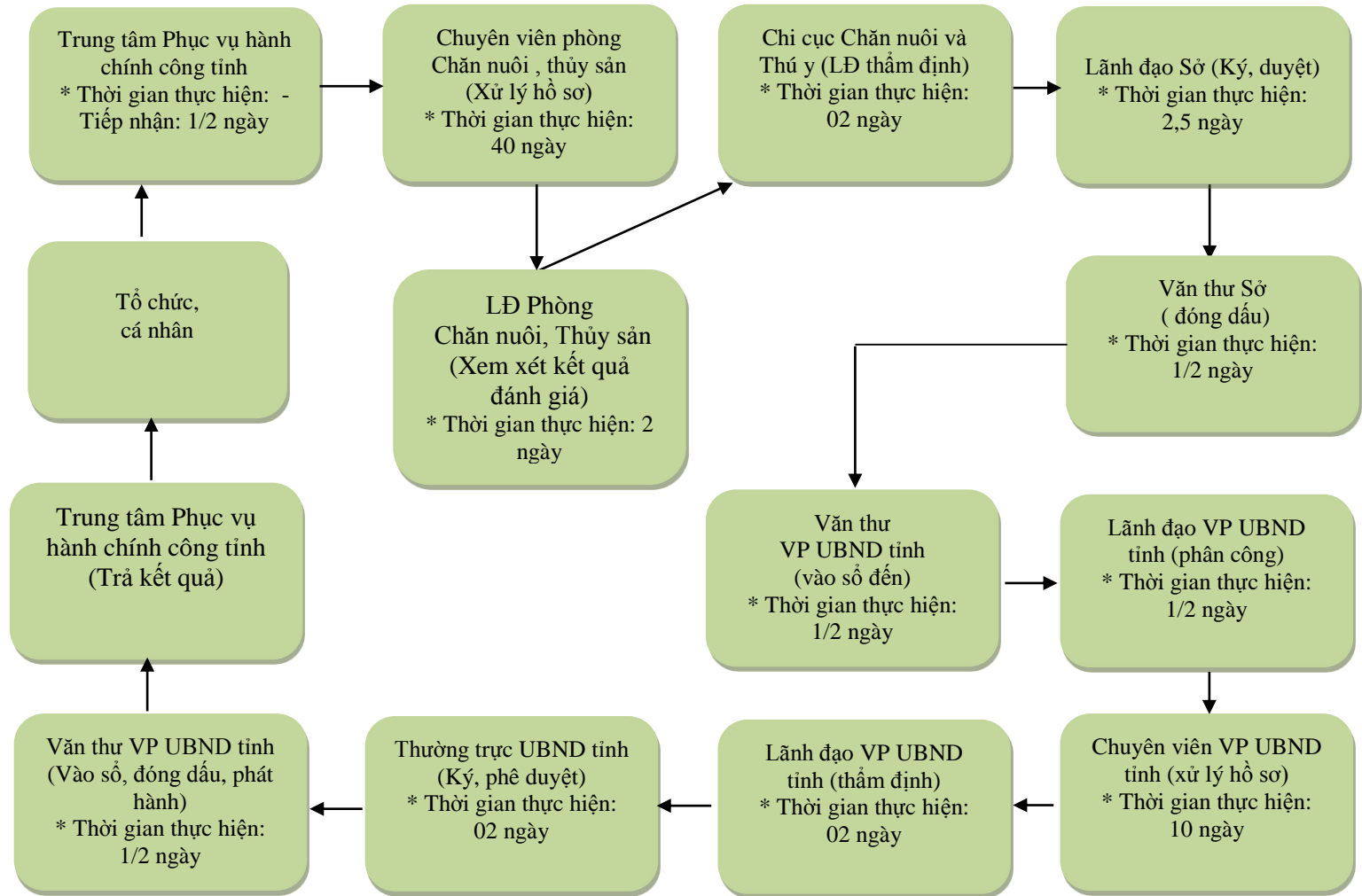
- Thời gian giải quyết: 06 ngày làm việc, kể từ khi nhận đủ hồ sơ hợp lệ.



6

Công nhận và giao quyền quản lý cho tổ chức cộng đồng (thuộc địa bàn từ hai huyện trở lên)

- Thời gian giải quyết: 63 ngày làm việc, kể từ khi nhận đủ hồ sơ hợp lệ.



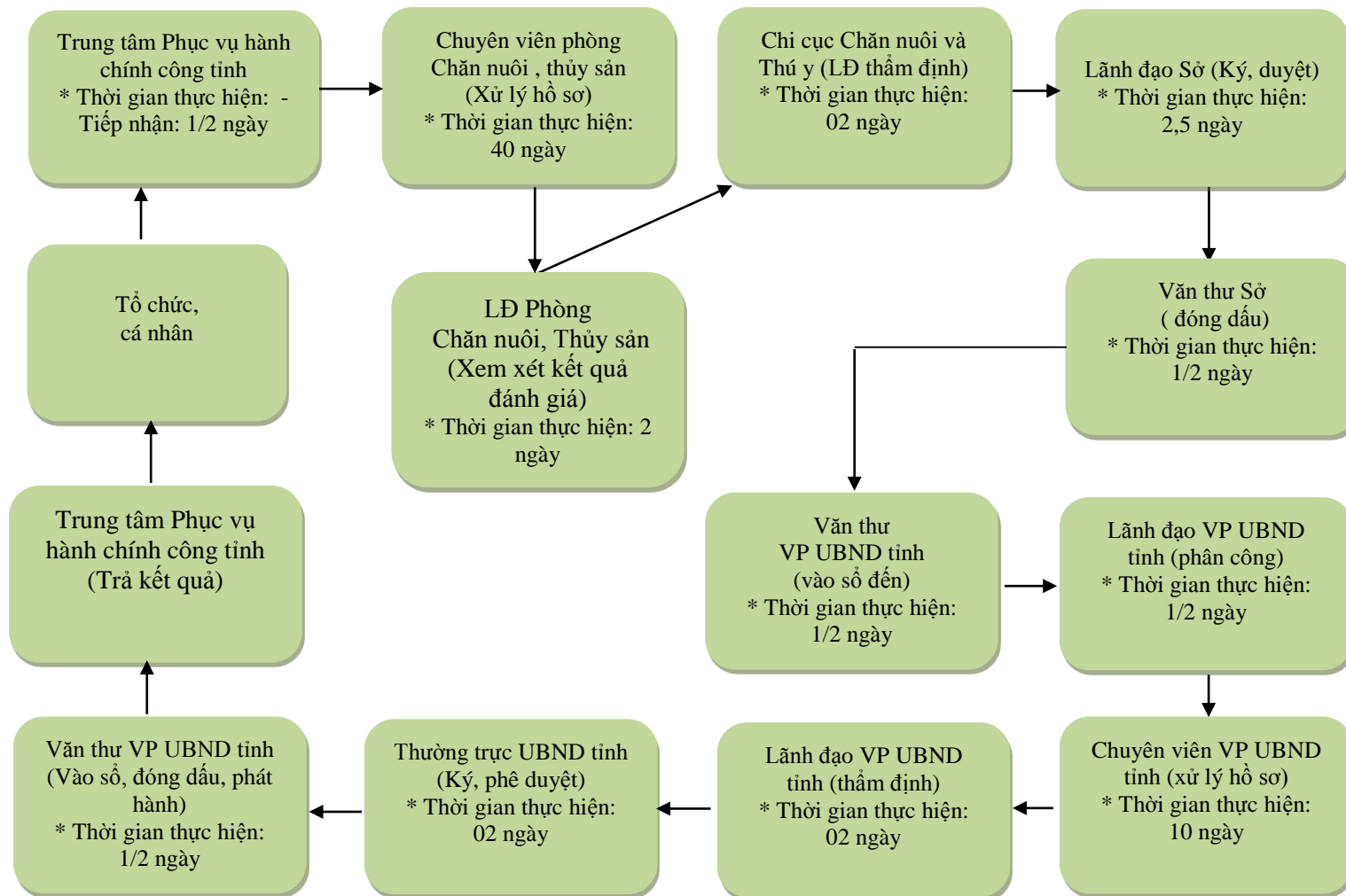
7

Sửa đổi bổ sung nội dung quyết định công nhận và giao quyền quản lý cho tổ chức cộng đồng (thuộc đại bàn từ hai huyện trở lên)

Thời gian giải quyết

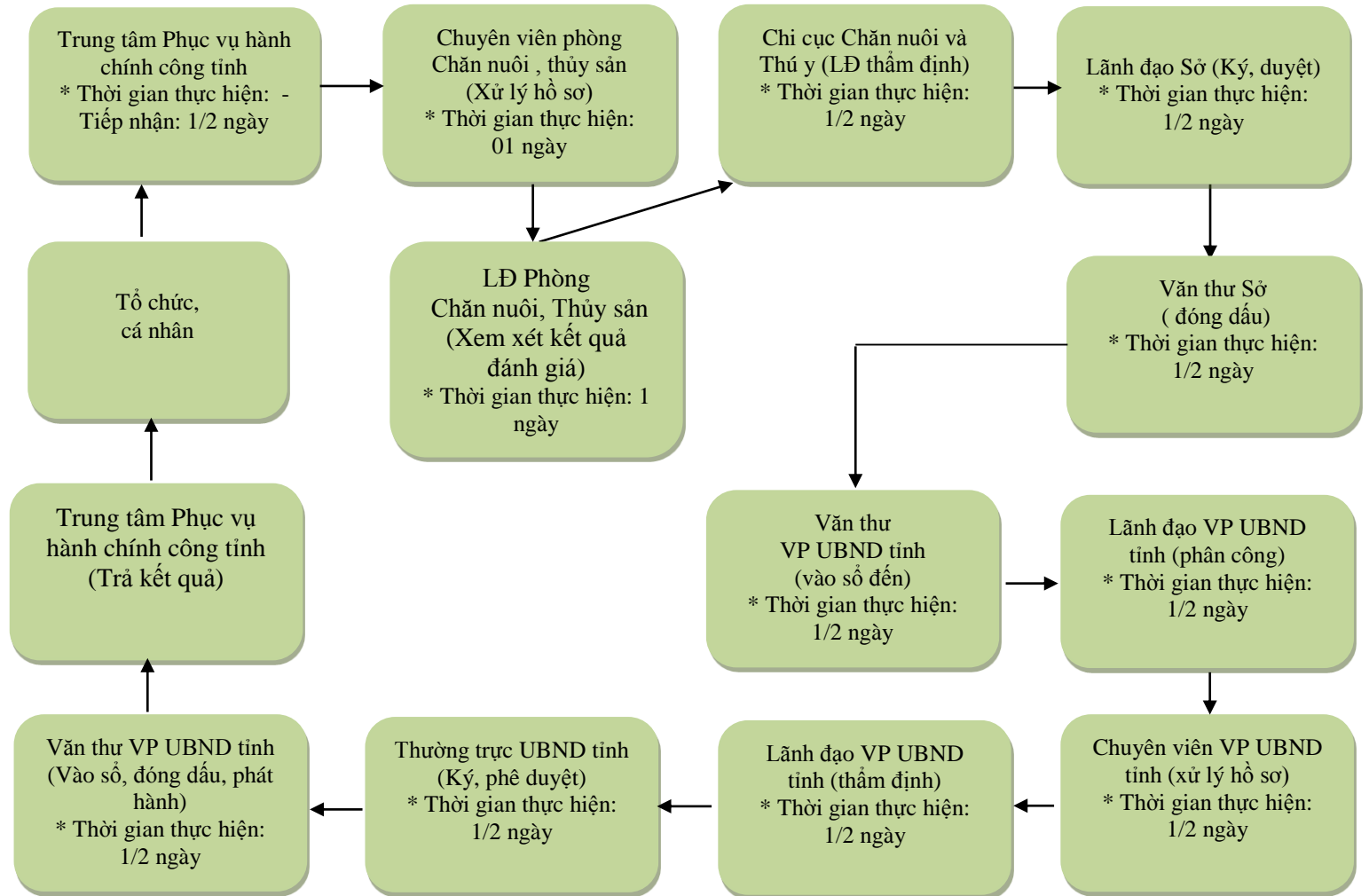
+63 ngày làm việc với trường hợp sửa đổi, bổ sung vị trí ranh giới khu vực địa lý được giao, phạm vi quyền được giao, phương án bảo vệ và khai thác nguồn lợi thủy sản

***Trường hợp 63 ngày làm việc với trường hợp sửa đổi, bổ sung vị trí ranh giới khu vực địa lý được giao, phạm vi quyền được giao, phương án bảo vệ và khai thác nguồn lợi thủy sản**



***Trường hợp 07 ngày làm việc đối với trường hợp thay đổi tên tổ chức cộng đồng, người đại diện tổ chức cộng đồng, người đại diện tổ chức cộng đồng, quy chế hoạt động của tổ chức cộng đồng**

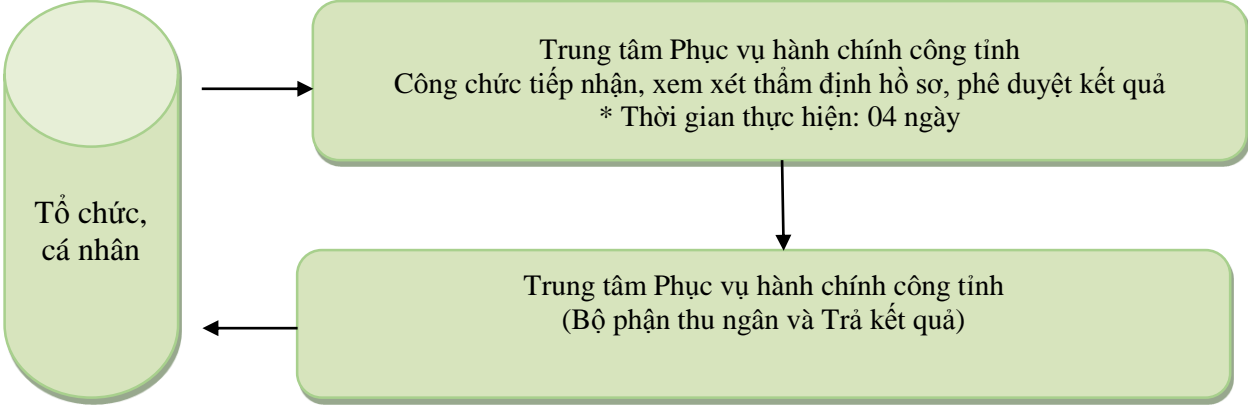
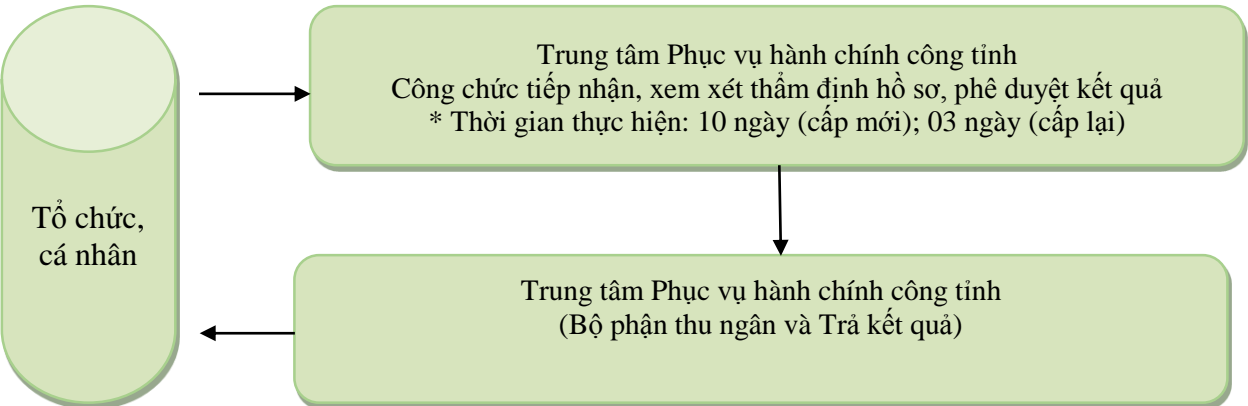
07 ngày làm việc đối với trường hợp thay đổi tên tổ chức cộng đồng, người đại diện tổ chức cộng đồng, người đại diện tổ chức cộng đồng, quy chế hoạt động của tổ chức cộng đồng



B	QUY TRÌNH GIẢI QUYẾT TẠI CHỖ	
I	Lĩnh vực Thú y	
1	<p>Cấp Giấy xác nhận nội dung quảng cáo thuốc thú y.</p> <p><i>Thời gian thực hiện: 10 ngày làm việc</i></p>	<pre> graph TD A[Tổ chức, cá nhân] --> B[Trung tâm Phục vụ hành chính công tỉnh Công chức tiếp nhận, xem xét thẩm định hồ sơ, phê duyệt kết quả * Thời gian thực hiện: 10 ngày] B --> C[Trung tâm Phục vụ hành chính công tỉnh (Bộ phận thu ngân và Trả kết quả)] C --> A </pre>
2	<p>Cấp đổi giấy chứng nhận cơ sở an toàn dịch bệnh động vật (trên cạn hoặc thủy sản)</p> <p><i>Thời gian: 02 ngày làm việc</i></p>	<pre> graph TD A[Tổ chức, cá nhân] --> B[Trung tâm Phục vụ hành chính công tỉnh Công chức tiếp nhận, xem xét thẩm định hồ sơ, phê duyệt kết quả * Thời gian thực hiện: 02 ngày] B --> C[Trung tâm Phục vụ hành chính công tỉnh (Bộ phận thu ngân và Trả kết quả)] C --> A </pre>

3	<p>Kiểm dịch đối với động vật thủy sản tham gia hội chợ, triển lãm, thi đấu thể thao, biểu diễn nghệ thuật; sản phẩm động vật thủy sản tham gia hội chợ, triển lãm</p> <p><i>Thời gian:</i> -04 ngày làm việc kể từ ngày nhận đủ hồ sơ hợp lệ - Đối với ĐVTS làm giống xuất phát từ CSATDB hoặc tham gia chương trình giám sát dịch bệnh, cấp giấy chứng nhận kiểm dịch trong thời gian 01 ngày làm việc kể từ ngày nhận được đăng ký kiểm dịch</p>	<pre> graph TD A[Tổ chức, cá nhân] --> B["Trung tâm Phục vụ hành chính công tỉnh Công chức tiếp nhận, xem xét thẩm định hồ sơ, phê duyệt kết quả * Thời gian thực hiện: 04 ngày ; 01 ngày (Đối với ĐVTS làm giống xuất phát từ CSATDB hoặc tham gia chương trình giám sát dịch bệnh)"] B --> C["Trung tâm Phục vụ hành chính công tỉnh (Bộ phận thu ngân và Trả kết quả)"] C --> A </pre>
II	Lĩnh vực Thủy sản	
1	<p>Cấp, cấp lại giấy chứng nhận cơ sở đủ điều kiện đóng mới, cải hoán tàu cá</p> <p><i>Thời gian thực hiện: 10 ngày làm việc</i></p>	<pre> graph TD A[Tổ chức, cá nhân] --> B["Trung tâm Phục vụ hành chính công tỉnh Công chức tiếp nhận, xem xét thẩm định hồ sơ, phê duyệt kết quả * Thời gian thực hiện: 10 ngày"] B --> C["Trung tâm Phục vụ hành chính công tỉnh (Bộ phận thu ngân và Trả kết quả)"] C --> A </pre>

<p>2</p>	<p>Cấp, cấp lại Giấy xác nhận đăng ký nuôi trồng thủy sản lồng bè, đối tượng thủy sản nuôi chủ lực.</p> <p><i>Thời gian: 05 ngày làm việc</i></p>	
<p>3</p>	<p>Xác nhận nguồn gốc loài thủy sản thuộc Phụ lục Công ước quốc tế về buôn bán các loài động vật, thực vật hoang dã nguy cấp; loài thủy sản nguy cấp, quý, hiếm có nguồn gốc khai thác từ tự nhiên</p> <p><i>Thời gian:</i></p> <p><i>-03 ngày làm việc (đối với xác nhận nguồn gốc)</i></p> <p><i>-04 ngày làm việc (đối với xác nhận mẫu vật)</i></p>	

4	<p>Xác nhận nguồn gốc loài thủy sản thuộc Phụ lục Công ước quốc tế về buôn bán các loài động vật, thực vật hoang dã nguy cấp và các loài thủy sản nguy cấp, quý, hiếm có nguồn gốc từ nuôi trồng</p> <p><i>Thời gian thực hiện: 04 ngày làm việc</i></p>	 <pre> graph TD A[Tổ chức, cá nhân] --> B[Trung tâm Phục vụ hành chính công tỉnh Công chức tiếp nhận, xem xét thẩm định hồ sơ, phê duyệt kết quả * Thời gian thực hiện: 04 ngày] B --> C[Trung tâm Phục vụ hành chính công tỉnh (Bộ phận thu ngân và Trả kết quả)] C --> A </pre>
5	<p>Cấp, cấp lại giấy chứng nhận cơ sở đủ điều kiện sản xuất thức ăn thủy sản, sản phẩm xử lý môi trường nuôi trồng thủy sản (trừ nhà đầu tư nước ngoài, tổ chức kinh tế có vốn đầu tư nước ngoài)</p> <p><i>Thời gian:</i></p> <ul style="list-style-type: none"> -10 ngày làm việc đối với trường hợp cấp mới; -03 ngày làm việc đối với trường hợp cấp lại 	 <pre> graph TD A[Tổ chức, cá nhân] --> B[Trung tâm Phục vụ hành chính công tỉnh Công chức tiếp nhận, xem xét thẩm định hồ sơ, phê duyệt kết quả * Thời gian thực hiện: 10 ngày (cấp mới); 03 ngày (cấp lại)] B --> C[Trung tâm Phục vụ hành chính công tỉnh (Bộ phận thu ngân và Trả kết quả)] C --> A </pre>

6	Xóa đăng ký tàu cá <i>Thời gian: 03 ngày làm việc</i>	<pre> graph TD A[Tổ chức, cá nhân] --> B["Trung tâm Phục vụ hành chính công tỉnh Công chức tiếp nhận, xem xét thẩm định hồ sơ, phê duyệt kết quả * Thời gian thực hiện: 03 ngày"] B --> C["Trung tâm Phục vụ hành chính công tỉnh (Bộ phận thu ngân và Trả kết quả)"] C --> A </pre>
7	Cấp giấy chứng nhận đăng ký tàu cá tạm thời <i>Thời gian: 03 ngày làm việc</i>	
8	Cấp lại giấy chứng nhận đăng ký tàu cá <i>Thời gian: 03 ngày làm việc</i>	
9	Cấp giấy chứng nhận đăng ký tàu cá <i>Thời gian: 03 ngày làm việc</i>	

<p>10</p>	<p>Cấp giấy chứng nhận cơ sở đủ điều kiện nuôi sinh sản, nuôi sinh trưởng, trồng cây nhân tạo loài thủy sản thuộc phụ lục của Công ước về buôn bán quốc tế các ĐV, TV hoang dã nguy cấp, loài thủy sản nguy cấp quý hiếm</p> <p><i>Thời gian:</i></p> <p>-15 ngày làm việc (các loài động vật, thực vật hoang dã quy định tại Phụ lục I)</p> <p>-07 ngày làm việc(các loài động vật, thực vật hoang dã quy định tại các Phụ lục II,III)</p>	<pre> graph TD A[Tổ chức, cá nhân] --> B[Trung tâm Phục vụ hành chính công tỉnh Công chức tiếp nhận, xem xét thẩm định hồ sơ, phê duyệt kết quả * Thời gian thực hiện: 10 ngày (cấp mới); 03 ngày (cấp lại)] B --> C[Trung tâm Phục vụ hành chính công tỉnh (Bộ phận thu ngân và Trả kết quả)] C --> A </pre>
<p>11</p>	<p>Cấp, cấp lại giấy chứng nhận nguồn gốc thủy sản khai thác(theo yêu cầu)</p> <p><i>Thời gian: 02 ngày làm việc</i></p>	<pre> graph TD A[Tổ chức, cá nhân] --> B[Trung tâm Phục vụ hành chính công tỉnh Công chức tiếp nhận, xem xét thẩm định hồ sơ, phê duyệt kết quả * Thời gian thực hiện: 02 ngày] B --> C[Trung tâm Phục vụ hành chính công tỉnh (Bộ phận thu ngân và Trả kết quả)] C --> A </pre>