

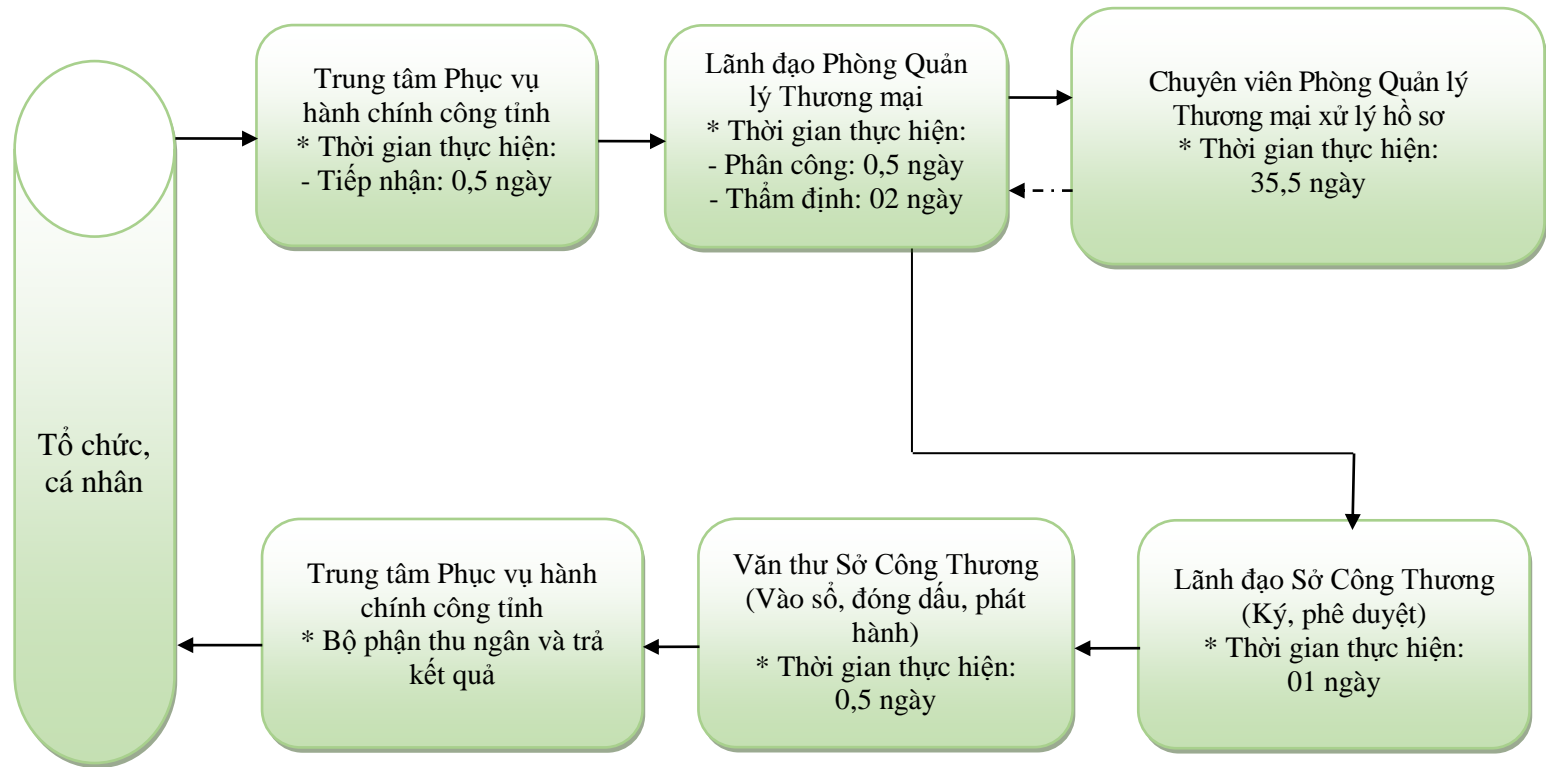
Phụ lục

**QUY TRÌNH NỘI BỘ GIẢI QUYẾT THỦ TỤC HÀNH CHÍNH LĨNH VỰC GIÁ
THUỘC THẨM QUYỀN GIẢI QUYẾT CỦA SỞ CÔNG THƯƠNG TỈNH LAI CHÂU**

(Ban hành kèm theo Quyết định số: _____ /QĐ-UBND ngày tháng 9 năm 2024 của Chủ tịch UBND tỉnh Lai Châu)

STT	Tên TTHC	Quy trình nội bộ giải quyết các thủ tục hành chính
1	<p>Hiệp thương giá thuộc thẩm quyền của Sở Công Thương</p> <p>-Thời hạn giải quyết:</p> <p>+ 25 ngày, trường hợp văn bản đề nghị hiệp thương giá đúng quy định.</p> <p>+ 40 ngày, trường hợp văn bản đề nghị hiệp thương giá không đúng quy định.</p>	<p align="center"><i>Trường hợp văn bản đề nghị hiệp thương giá đúng quy định: 25 ngày</i></p> <pre> graph TD A([Tổ chức, cá nhân]) --> B[Trung tâm Phục vụ hành chính công tỉnh * Thời gian thực hiện: - Tiếp nhận: 0,5 ngày] B --> C[Lãnh đạo Phòng Quản lý Thương mại * Thời gian thực hiện: - Phân công: 0,5 ngày - Thẩm định: 02 ngày] C --> D[Chuyên viên Phòng Quản lý Thương mại xử lý hồ sơ * Thời gian thực hiện: 20,5 ngày] D --> E[Lãnh đạo Sở Công Thương (Ký, phê duyệt) * Thời gian thực hiện: 01 ngày] E --> F[Văn thư Sở Công Thương (Vào sổ, đóng dấu, phát hành) * Thời gian thực hiện: 0,5 ngày] F --> G[Trung tâm Phục vụ hành chính công tỉnh * Bộ phận thu ngân và trả kết quả] D -.-> C </pre>

Trường hợp văn bản đề nghị hiệp thương giá không đúng quy định: 40 ngày

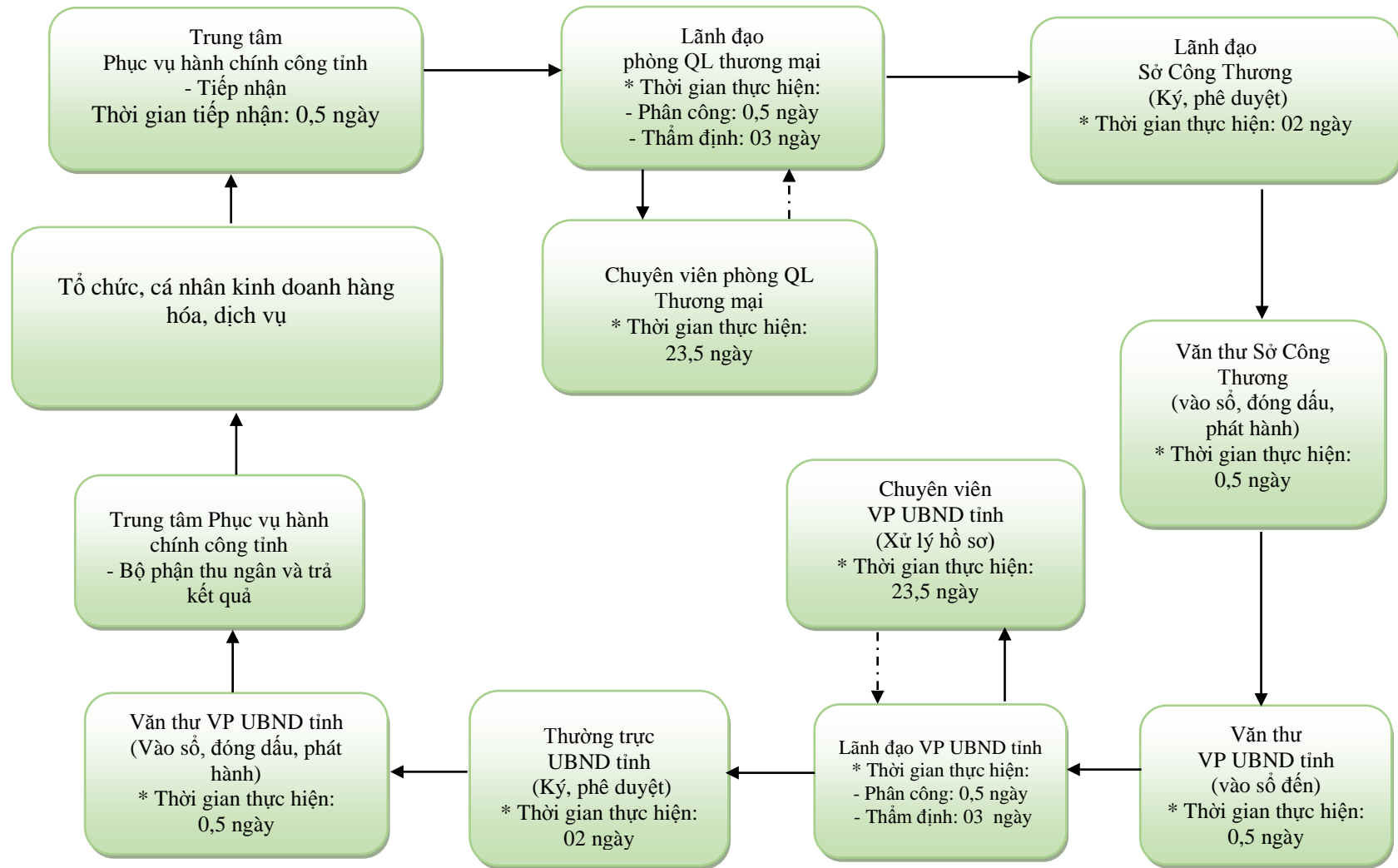


Điều chỉnh giá hàng hóa, dịch vụ do Nhà nước định giá theo yêu cầu của tổ chức, cá nhân thuộc thẩm quyền của Sở Công Thương

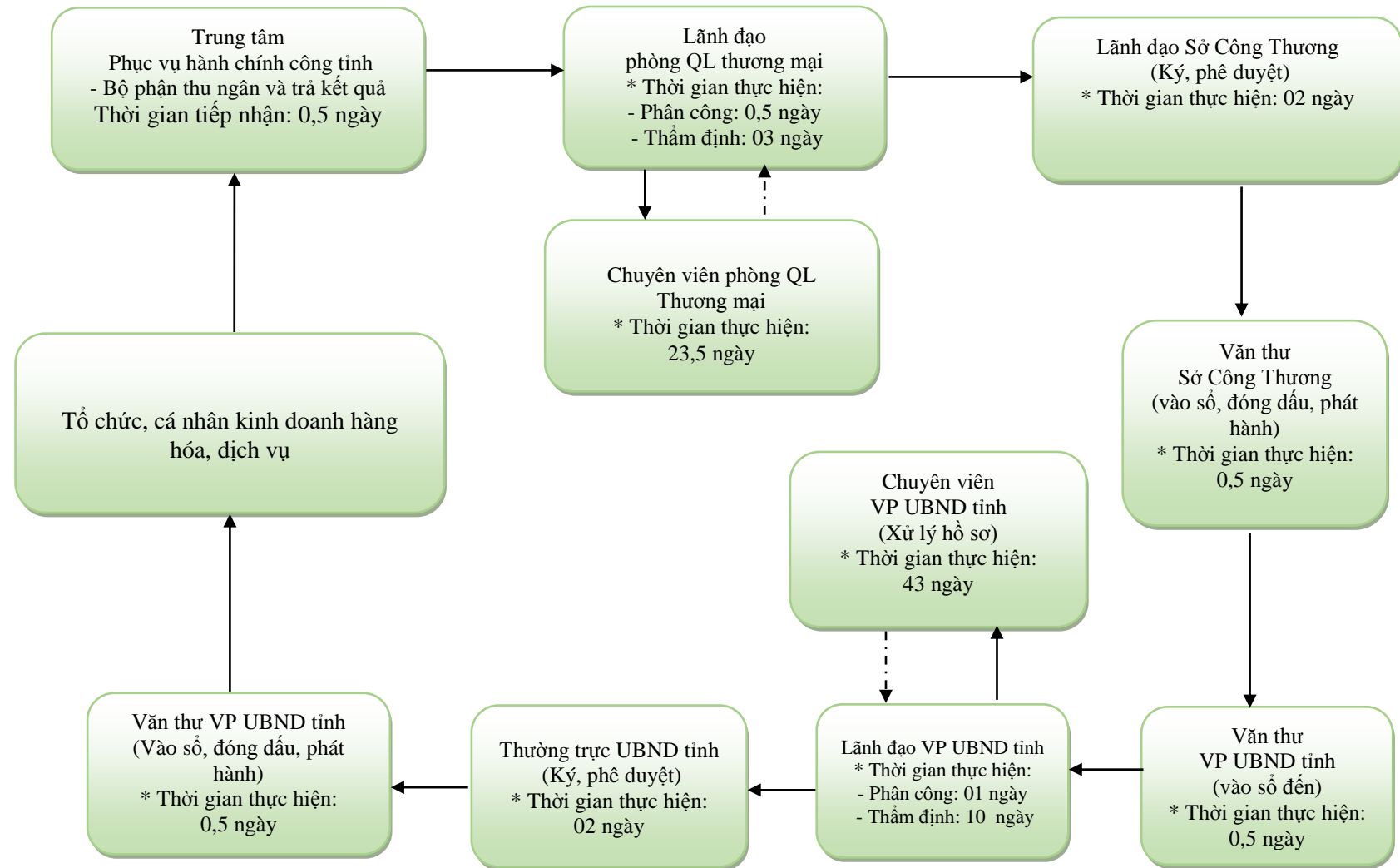
***Thời hạn giải quyết:**

- Trường hợp hàng hóa, dịch vụ do một cấp định giá: + 60 ngày nhận đủ hồ sơ hợp lệ.
- + 90 ngày trong trường hợp phức tạp
- Trường hợp hàng hóa, dịch vụ do hai cấp định giá: + 90 ngày nhận đủ hồ sơ hợp lệ.
- + 120 ngày trong trường hợp phức tạp

Trường hợp hàng hóa, dịch vụ do một cấp định giá: 60 ngày nhận đủ hồ sơ hợp lệ



Trường hợp định giá 2 cấp: 90 ngày nhận đủ hồ sơ hợp lệ



Trường hợp định giá 2 cấp: 120 ngày trong trường hợp hồ sơ phức tạp

