

Phụ lục

QUY TRÌNH NỘI BỘ GIẢI QUYẾT THỦ TỤC HÀNH CHÍNH

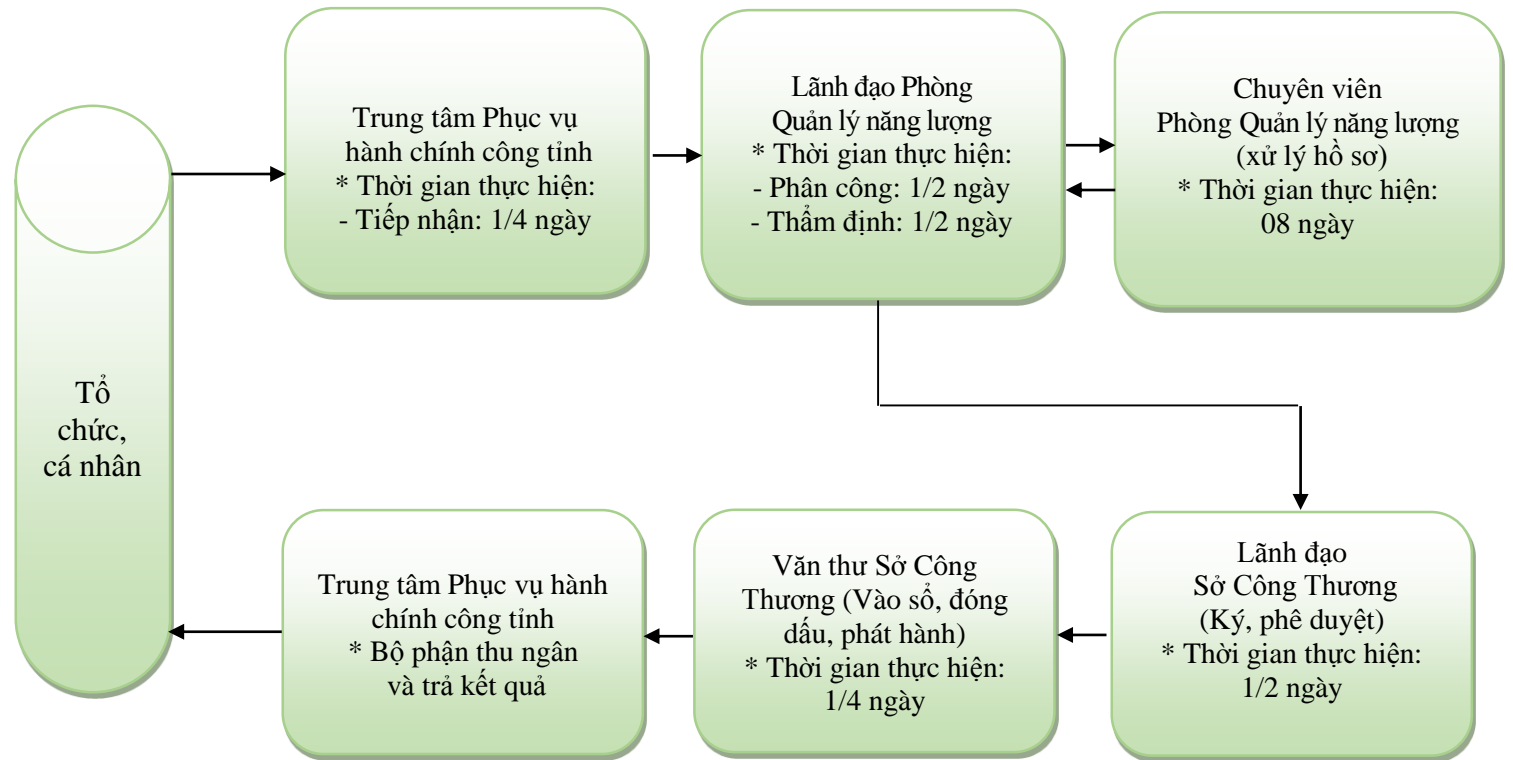
LĨNH VỰC ĐIỆN LỰC THUỘC THẨM QUYỀN GIẢI QUYẾT CỦA SỞ CÔNG THƯƠNG TỈNH LAI CHÂU

(Ban hành kèm theo Quyết định số: _____ /QĐ-UBND ngày _____ /03/2025 của Chủ tịch Ủy ban nhân dân tỉnh Lai Châu)

STT	Tên thủ tục hành chính	Quy trình nội bộ giải quyết các thủ tục hành chính
I	Lĩnh vực Điện lực	
1	<p>Cấp giấy chứng nhận đăng ký phát triển nguồn điện mặt trời mái nhà tự sản xuất, tự tiêu thụ có đầu nối với hệ thống điện quốc gia</p> <p><i>* Thời gian thực hiện: 10 ngày kể từ ngày tiếp nhận đủ hồ sơ hợp lệ</i></p>	<pre> graph TD A[Tổ chức, cá nhân] --> B[Trung tâm Phục vụ hành chính công tỉnh * Thời gian thực hiện: - Tiếp nhận: 1/4 ngày] B --> C[Lãnh đạo Phòng Quản lý năng lượng * Thời gian thực hiện: - Phân công: 1/2 ngày - Thẩm định: 1/2 ngày] C <--> D[Chuyên viên Phòng Quản lý năng lượng (xử lý hồ sơ) * Thời gian thực hiện: 08 ngày] D --> E[Lãnh đạo Sở Công Thương (Ký, phê duyệt) * Thời gian thực hiện: 1/2 ngày] E --> F[Văn thư Sở Công Thương (Vào sổ, đóng dấu, phát hành) * Thời gian thực hiện: 1/4 ngày] F --> G[Trung tâm Phục vụ hành chính công tỉnh * Bộ phận thu ngân và trả kết quả] G --> A </pre>

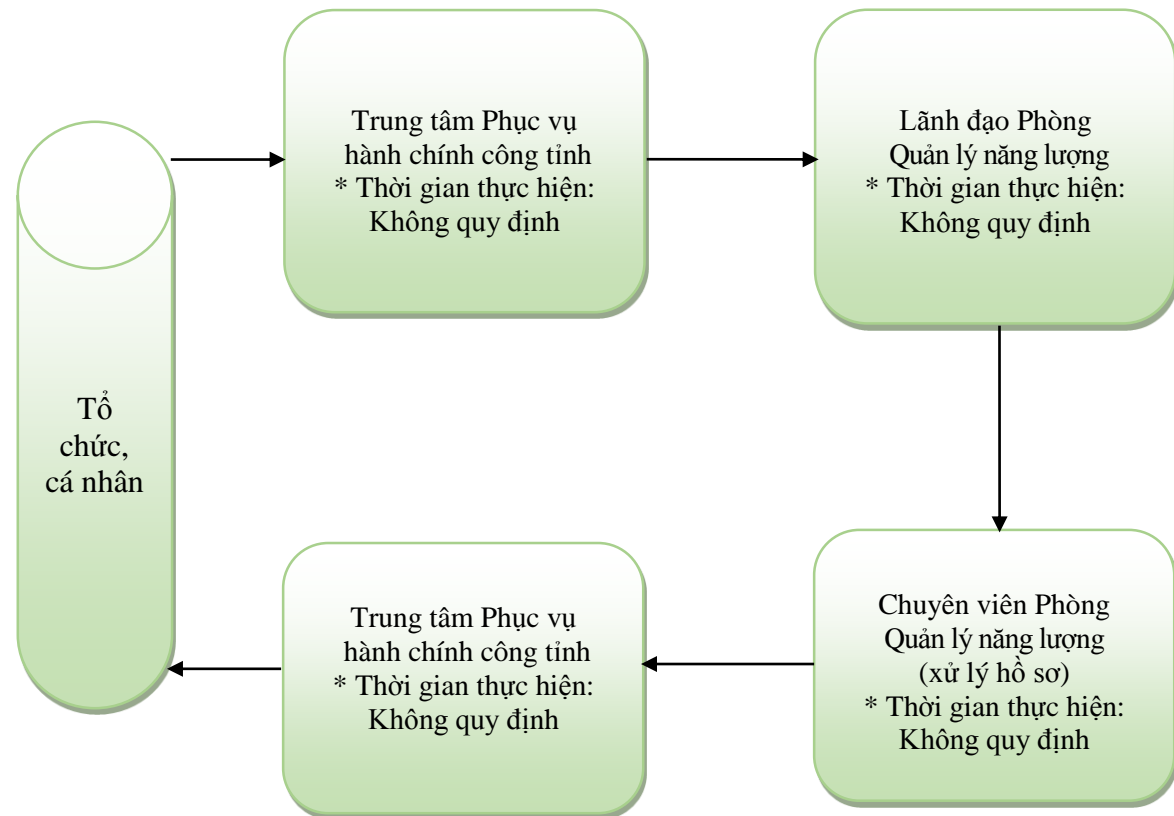
2

Điều chỉnh, bổ sung giấy chứng nhận đăng ký phát triển nguồn điện mặt trời mái nhà tự sản xuất, tự tiêu thụ có đầu nối với hệ thống điện quốc gia
 * Thời gian thực hiện: 10 ngày kể từ ngày tiếp nhận đủ hồ sơ hợp lệ



3

Thông báo phát triển điện
mặt trời mái nhà tự sản xuất,
tự tiêu thụ có đấu nối với hệ
thống điện quốc gia
** Thời gian thực hiện:
Không quy định*



STT	Tên thủ tục hành chính	Quy trình nội bộ giải quyết các thủ tục hành chính
4	Phê duyệt danh mục đầu tư lưới điện trung áp, hạ áp * Thời gian thực hiện: 12 ngày làm việc	<pre> graph TD A["Văn thư VP UBND tỉnh (Vào sổ, đóng dấu, phát hành) * Thời gian thực hiện: 1/2 ngày"] --> B["Trung tâm Phục vụ hành chính công tỉnh * Bộ phận thu ngân và trả kết quả"] B --> C["Tổ chức, cá nhân"] C --> D["Trung tâm Phục vụ hành chính công tỉnh * Thời gian thực hiện: 1/4 ngày"] D --> E["LĐ Phòng Quản lý năng lượng * Thời gian thực hiện: - Phân công: 1/4 ngày - Thẩm định: 1/2 ngày"] E --> F["Chuyên viên Phòng Quản lý năng lượng (xử lý, thẩm định hồ sơ) * Thời gian thực hiện: 04 ngày"] F --> E E --> G["LĐ Sở Công Thương (Ký, phê duyệt) * Thời gian thực hiện: 1/2 ngày"] G --> H["Văn thư Sở Công Thương (Vào sổ, đóng dấu, phát hành) * Thời gian thực hiện: 1/4 ngày"] H --> I["Văn thư VP UBND tỉnh (vào sổ đến) * Thời gian thực hiện: 1/4 ngày"] I --> J["Lãnh đạo VP UBND tỉnh (phân công) * Thời gian thực hiện: 1/2 ngày"] J --> K["Chuyên viên VP UBND tỉnh (xử lý hồ sơ) * Thời gian thực hiện: 03 ngày"] K --> L["Lãnh đạo VP UBND tỉnh (thẩm định) * Thời gian thực hiện: 01 ngày"] L --> M["Thường trực UBND tỉnh (Ký, phê duyệt) * Thời gian thực hiện: 01 ngày"] M --> A </pre>

5

Điều chỉnh danh mục đầu tư lưới điện trung áp, hạ áp
 * Thời gian thực hiện: 12 ngày làm việc

