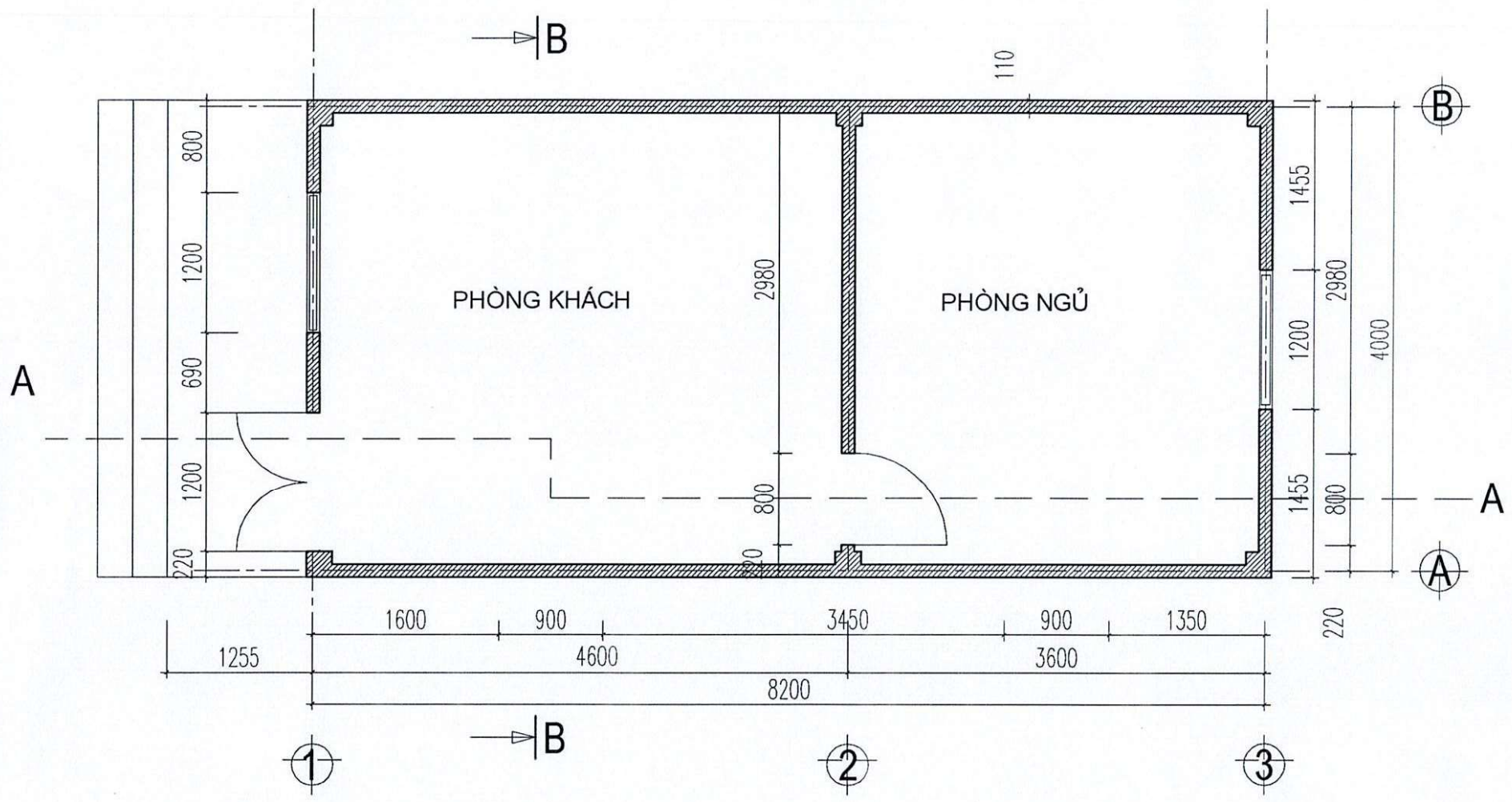


CỘNG HOÀ XÃ HỘI CHỦ NGHĨA VIỆT NAM
ĐỘC LẬP - TỰ DO - HẠNH PHÚC

UBND TỈNH LAI CHÂU
SỞ XÂY DỰNG

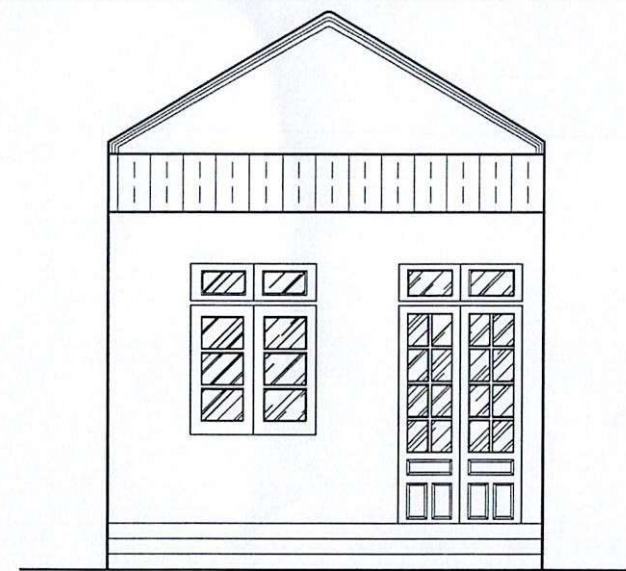
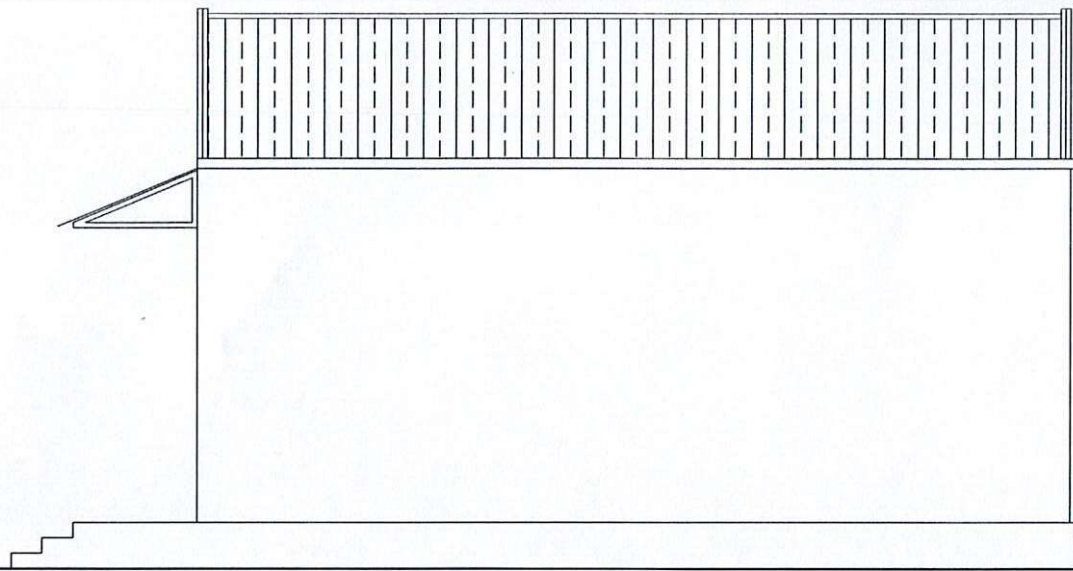
**TẬP BẢN VẼ THIẾT KẾ ĐIỂN HÌNH ĐỂ TRIỂN KHAI HỖ TRỢ
XÓA NHÀ TẠM, NHÀ DỘT NÁT**

MẪU SỐ 01: NHÀ XÂY DẠNG NHÀ ỚNG, DIỆN TÍCH 32M²



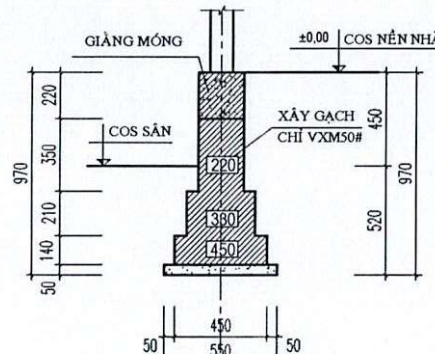
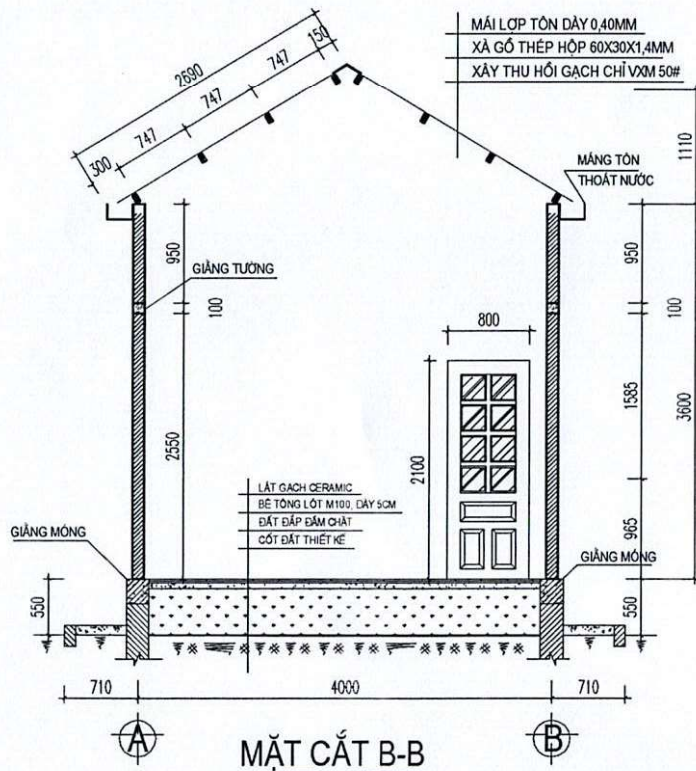
MẶT BẰNG NHÀ

ỦY BAN NHÂN DÂN TỈNH LAI CHÂU SỞ XÂY DỰNG	Thiết kế mẫu nhà ở cho hộ nghèo, hộ cận nghèo Chương trình mục tiêu quốc gia theo Quyết định số 90/QĐ-TTg và Quyết định số 1719/QĐ-TTg của Thủ tướng Chính phủ
MẪU NHÀ XÂY	
LOẠI: 32M2	MS-01. BV:01/03
THIẾT KẾ ĐIỂN HÌNH	NĂM: 2022



MẶT ĐỨNG TRỤC 1-4

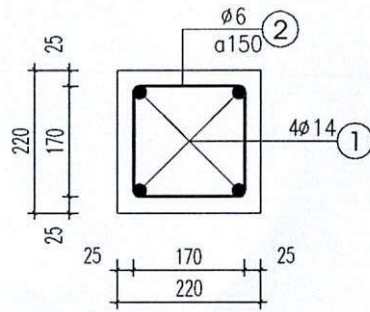
MẶT ĐỨNG TRỤC B-A



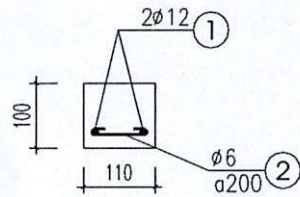
Ghi chú:

- Móng: Kết cấu xây gạch VXM (hoặc xây đá VXM). Giăng móng BTCT. Nền bê tông lót M100 dày 5cm, lát gạch Ceramic.
- Tường xây gạch chỉ VXM, trát tường VXM. Giăng tường, lanh tô, ô văng BTCT.
- Mái lợp tôn dày 0,40mm, xà gỗ thép hộp 60x30x1,4mm; vì kèo thép V50x50x5mm.
- Cửa kính khung kim loại.

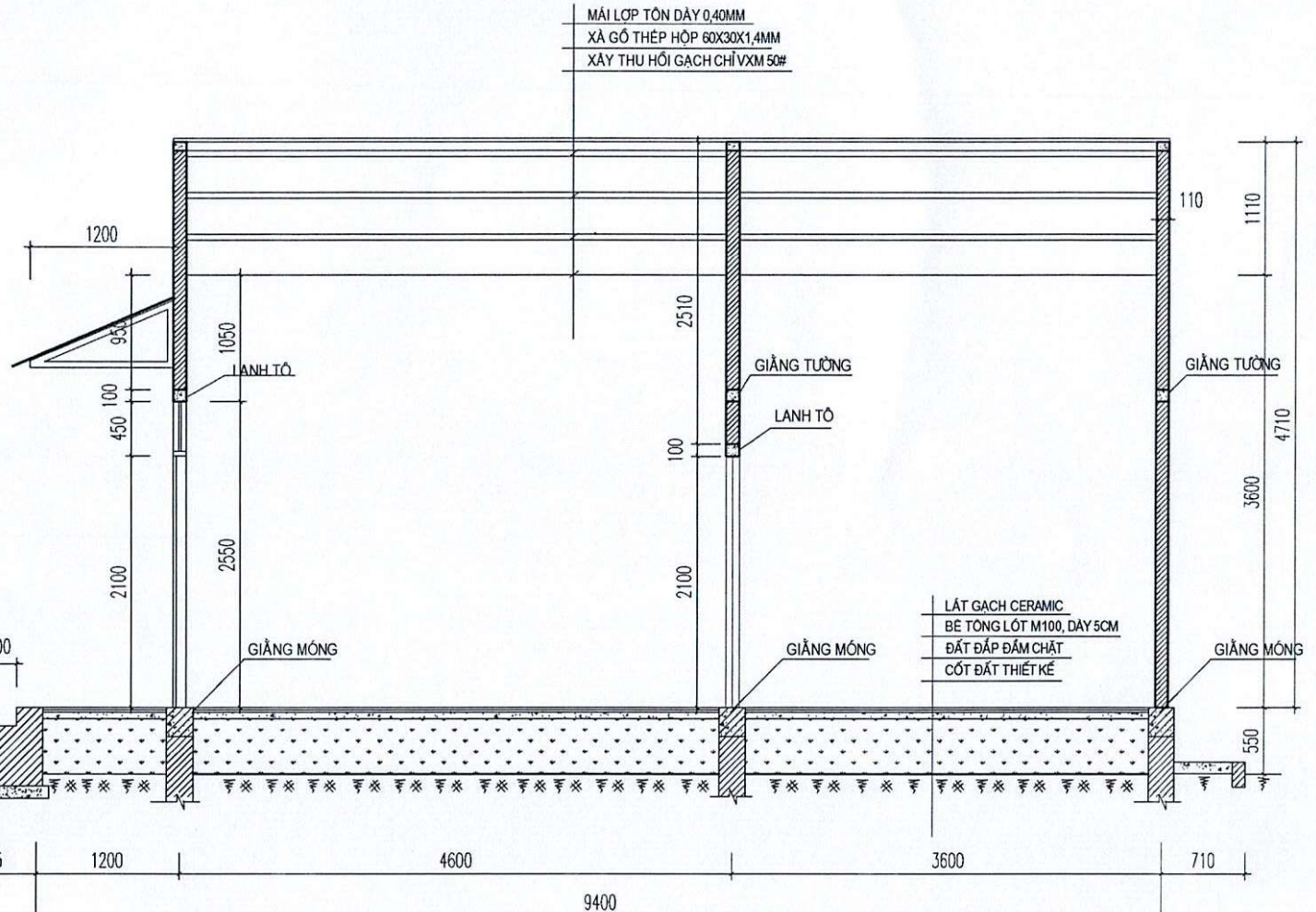
ỦY BAN NHÂN DÂN TỈNH LAI CHÂU SỞ XÂY DỰNG	Thiết kế mẫu nhà ở cho hộ nghèo, hộ cận nghèo Chương trình mục tiêu quốc gia theo Quyết định số 90/QĐ-TTg và Quyết định số 1719/QĐ-TTg của Thủ tướng Chính phủ
MẪU NHÀ XÂY	
LOẠI: 32M2	MS-01. BV:02/03
THIẾT KẾ ĐIỂN HÌNH	NĂM: 2022



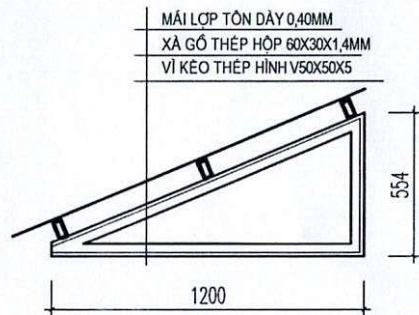
GIẺNG MÓNG GM



GIẺNG TƯỜNG, LANH TÔ



MẶT CẮT A-A



CHI TIẾT VÌ KÈO MÁI HIÊN (03 CÁI)

ỦY BAN NHÂN DÂN TỈNH LAI CHÂU SỞ XÂY DỰNG	Thiết kế mẫu nhà ở cho hộ nghèo, hộ cận nghèo Chương trình mục tiêu quốc gia theo Quyết định số 90/QĐ-TTg và Quyết định số 1719/QĐ-TTg của Thủ tướng Chính phủ
MẪU NHÀ XÂY	MS-01, BV:03/03
LOẠI: 32M2	NĂM: 2022
THIẾT KẾ ĐIỂN HÌNH	

BẢNG CHI TIẾT KHỐI LƯỢNG CÔNG TÁC XÂY DỰNG
HẠNG MỤC: NHÀ Ở MẪU SỐ 01 (NHÀ XÂY DẠNG NHÀ ÓNG 32M2)

STT	Mã hiệu công tác	Danh mục công tác	Đơn vị	Khối lượng toàn bộ	Đơn giá			Thành tiền		
					Vật liệu	Nhân công	Máy thi công	Vật liệu	Nhân công	Máy thi công
1	AB.11313	Đào móng nhà, đất cấp III	1m3	13,293		274.796			3.652.863	
2	AF.11111B	Bê tông lót móng M100, đá 2x4, PCB30	m3	1,398	727.948	255.018	56.109	1.017.671	356.515	78.440
3	AE.21112	Xây móng bằng gạch vữa XM M50, PCB40	m3	7,350	1.274.599	431.680	10.576	9.368.303	3.172.848	77.734
4	AF.61110	Lắp dựng cốt thép giằng móng đường kính D=6mm	tấn	0,033	17.274.725	3.268.000	115.441	570.066	107.844	3.810
5	AF.61120	Lắp dựng cốt thép giằng móng đường kính D=14mm	tấn	0,139	16.622.900	2.331.680	626.405	2.310.583	324.104	87.070
6	AF.81111	Ván khuôn giằng móng	100m2	0,126	4.588.834	4.137.440		578.193	521.317	
7	AF.11212	Bê tông móng M200, đá 1x2, PCB40	m3	1,391	867.562	293.152	56.457	1.206.779	407.774	78.532
8	AF.11311A	Bê tông nền M100, đá 1x2, PCB30	m3	1,760	759.546	283.619	56.109	1.336.801	499.169	98.752
9	AK.51273	Lát nền, sàn vữa XM M75, PCB40	m2	35,970	199.443	50.375	1.113	7.173.965	1.811.989	40.035
10	AE.22113	Xây tường vữa XM M75, PCB40	m3	10,780	1.512.345	577.600	9.670	16.303.079	6.226.528	104.243
11	AF.61511	Lắp dựng cốt thép giằng tường, lanh tô D=6mm	tấn	0,012	17.274.725	4.678.560	115.441	207.297	56.143	1.385
12	AF.61521	Lắp dựng cốt thép giằng tường, lanh tô D=12mm	tấn	0,088	17.090.330	2.808.960	632.604	1.503.949	247.188	55.669
13	AF.12312	Bê tông giằng tường, lanh tô M200, đá 1x2, PCB40	m3	0,550	867.562	636.354	82.310	477.159	349.995	45.271

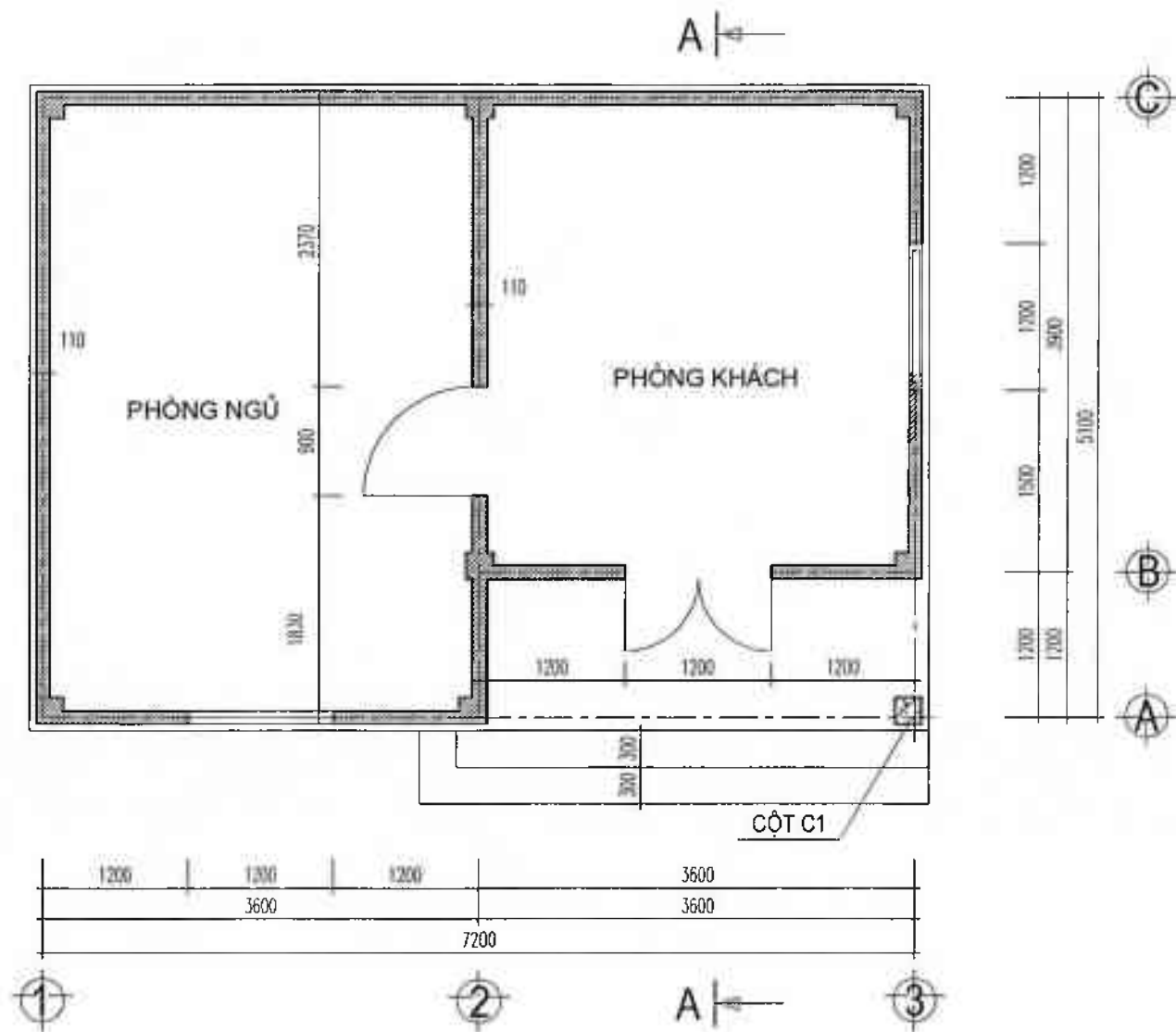
14	AK.21222	Trát tường trong dày 1,5cm, vữa XM M50, PCB40	m2	108,775	11.810	60.800	604	1.284.633	6.613.520	65.700
15	AK.21122	Trát tường ngoài dày 1,5cm, vữa XM M50, PCB40	m2	96,358	11.810	79.040	604	1.137.987	7.616.128	58.200
16	TT	Sản xuất cửa đi, cửa sổ kính khung thép	m2	7,380	1.481.481			10.933.330		
17	AK.84222	Sơn dầm, trần, tường trong nhà không bả bằng sơn các loại 1 nước lót + 2 nước phủ	m2	108,775	28.069	20.064		3.053.205	2.182.462	
18	AK.84224	Sơn dầm, trần, tường ngoài nhà không bả bằng sơn các loại 1 nước lót + 2 nước phủ	m2	96,358	27.022	22.192		2.603.786	2.138.377	
19	AI.11221	Gia công xà gồ thép hộp 60x30x1,4mm	tấn	0,155	18.782.405	1.887.393		2.911.273	292.546	
20	AI.11121	Gia công vì kèo thép hình V50x50x5mm	tấn	0,036	18.889.025	9.991.091	3.783.820	680.005	359.679	136.218
21	AI.61131	Lắp dựng xà gồ, vì kèo thép	tấn	0,191	617.847	916.830	1.794.460	118.009	175.115	342.742
22	AK.12222	Lợp mái bằng tôn Hoa Sen dày 0,4mm	100m2	0,494	13.600.866	1.368.000		6.718.828	675.792	
23	TT	Tôn úp nóc, ốp sườn	m	22,710	60.000			1.362.600		
24	TT	Máng nước	m	16,620	60.000			997.200		
	THM	TỔNG HẠNG MỤC						73.854.701	37.787.896	1.273.801
		Thuế VAT 10%						7.385.470		
		TỔNG HẠNG MỤC SAU THUẾ						81.240.171	37.787.896	1.273.801
		TỔNG DỰ TOÁN (LÀM TRÒN)						120.300.000		

BẢNG TỔNG HỢP VẬT LIỆU
HẠNG MỤC: MẪU NHÀ Ở SỐ 01 (NHÀ XÂY DẠNG NHÀ ÓNG)

STT	Mã hiệu	Tên vật tư	Đơn vị	Khối lượng	Giá thông báo	Thành tiền
2	V85970	Cát mịn ML=0,7÷1,4	m3	4,18	263.363	1.102.095
3	V85971	Cát mịn ML=1,5÷2,0	m3	6,65	300.000	1.994.580
4	V00112	Cát vàng	m3	2,81	300.000	842.880
5	V05207	Đá 1x2	m3	3,33	270.000	899.937
6	V05208	Đá 2x4	m3	1,28	260.000	331.604
10	V82972	Gạch xây	viên	10.974,04	1.950	21.399.378
11	V89734	Gạch lát ≤ 0,27m ²	m ²	36,33	175.000	6.357.698
12	V00390	Gỗ chống	m3	0,06	3.200.000	184.960
13	V05605	Gỗ đà nẹp	m3	0,01	3.600.000	39.600
14	V00402	Gỗ ván	m3	0,10	3.100.000	310.000
16	TT	Máng nước	m	16,62	60.000	997.200
20	TT	Sản xuất cửa đi, cửa sổ kính khung thép	m ²	7,38	1.481.481	10.933.330
21	V82927	Sơn lót ngoại thất	lít	14,45	69.200	1.000.196
22	V82928	Sơn lót nội thất	lít	16,86	69.200	1.166.719
23	V82929	Sơn phủ ngoại thất	lít	22,84	69.090	1.577.795
24	V82930	Sơn phủ nội thất	lít		69.090	1.856.269

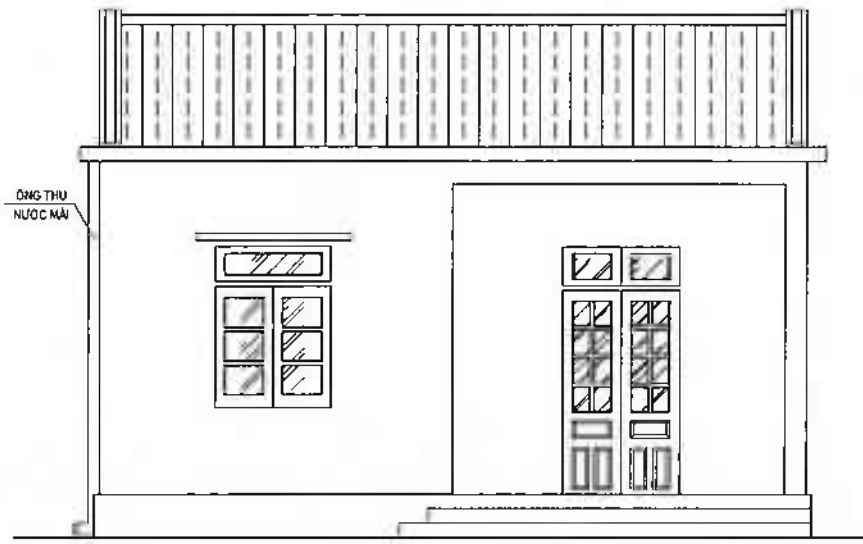
				26,87		
25	V00641	Thép hình	kg	187,78	18.200	3.417.518
26	V00671	Thép tấm	kg	8,28	15.000	124.200
27	V85993	Thép tròn Fi =12mm	kg	89,76	16.456	1.477.091
28	V85993	Thép tròn Fi =14mm	kg	141,78	15.999	2.268.338
29	V85992	Thép tròn Fi =6mm	kg	45,23	16.837	761.453
30	V42257	Tôn Hoa Sen dày 0,4mm	m2	58,54	113.636	6.652.138
31	TT	Tôn úp nóc, ốp sườn	m	22,71	60.000	1.362.600
32	V02470	Xi măng PCB30	kg	685,22	1.525	1.044.965
33	V08770	Xi măng PCB40	kg	2.597,64	1.710	4.441.960
34	V00762	Xi măng trắng	kg	3,60	2.200	7.913
35	V05430	Vật liệu khác	%			
		Cộng vật liệu:				72.873.887

MẪU SỐ 02: NHÀ XÂY DẠNG NHÀ VƯỜN, DIỆN TÍCH 32M²

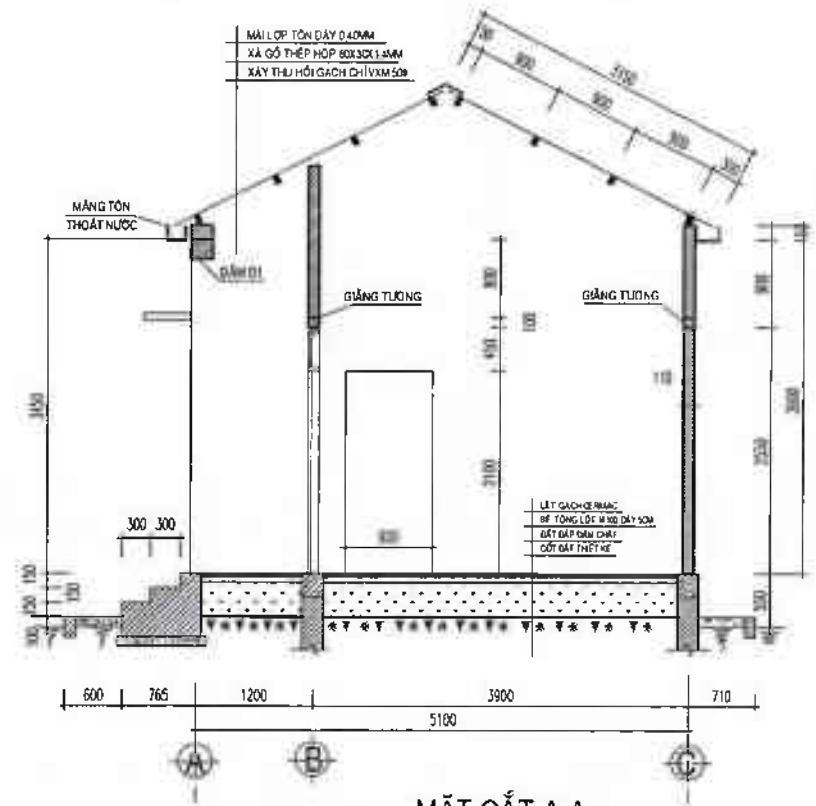


MẶT BẰNG NHÀ

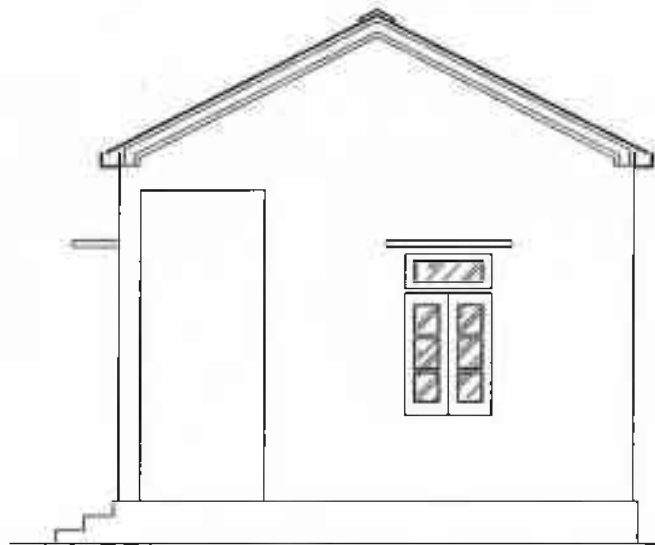
ỦY BAN NHÂN DÂN TỈNH LAI CHÂU SỞ XÂY DỰNG	Thiết kế mẫu nhà ở cho hộ nghèo, hộ cận nghèo Chương trình mục tiêu quốc gia theo Quyết định số 90/QĐ-TTg và Quyết định số 1719/QĐ-TTg của Thủ tướng Chính phủ
MẪU NHÀ XÂY	MS-02. BV:01/03
LOẠI: 32M2	NĂM: 2022
THIẾT KẾ ĐIỂN HÌNH	



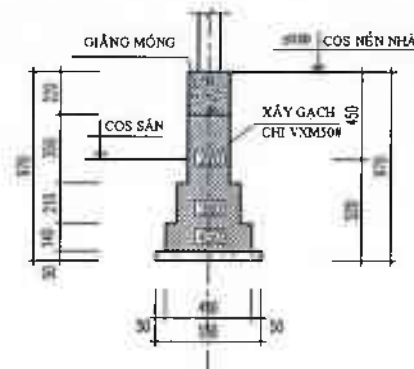
MẶT ĐỨNG TRỤC 1-3



MẶT CẮT A-A



MẶT ĐỨNG TRỤC A-C

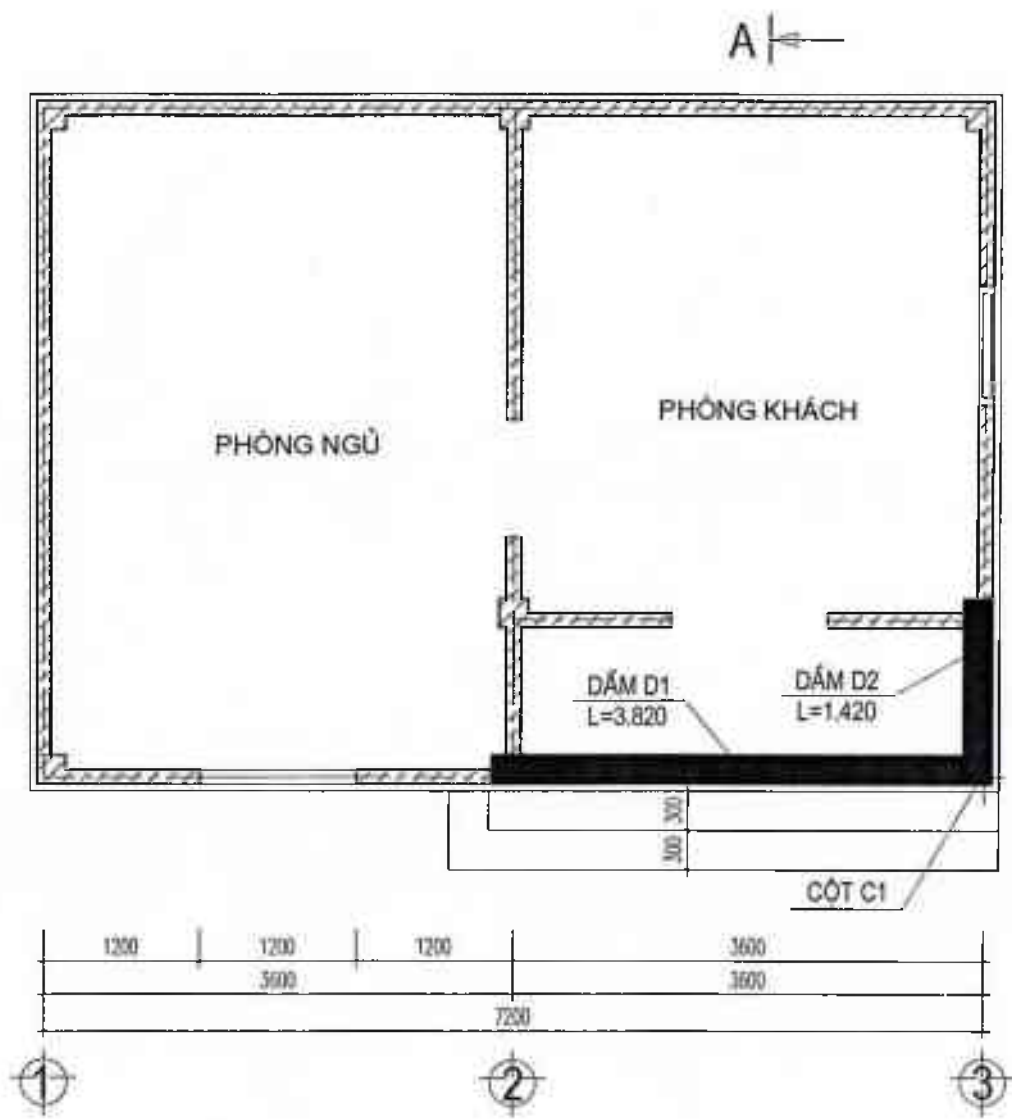


CHI TIẾT MÓNG

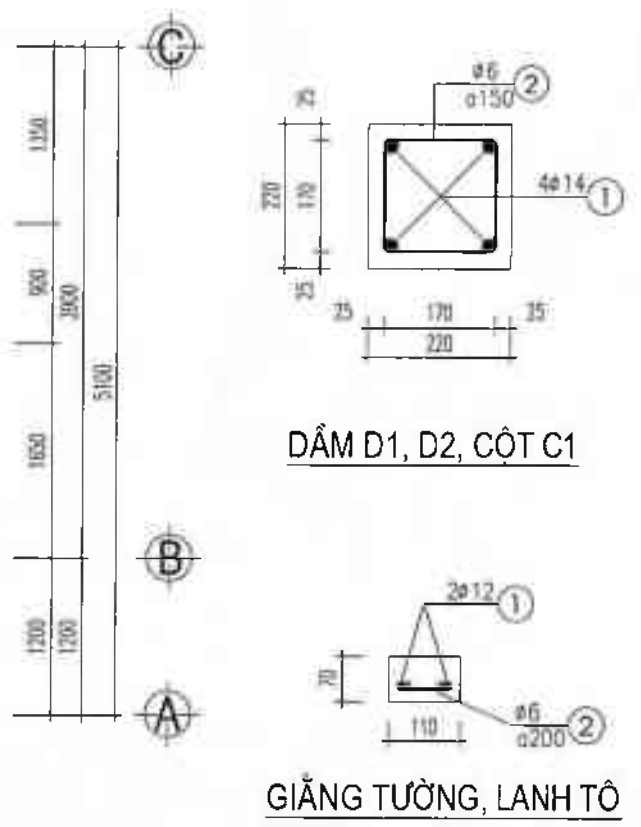
Ghi chú:

- Móng: Kết cấu xây gạch VXM (hoặc xây đá VXM). Giằng móng BTCT. Nền bê tông lót dày 5cm, lát gạch Ceramic.
- Tường xây gạch chỉ VXM, trát tường VXM. Dầm, giằng tường, lanh tô, ô văng BTCT.
- Mái lợp tôn dày 0,40mm, xà gồ thép hộp 60x30x1,4mm.
- Cửa kính khung kim loại.

ỦY BAN NHÂN DÂN TỈNH LAI CHÂU SỞ XÂY DỰNG	Thiết kế mẫu nhà ở cho hộ nghèo, hộ cận nghèo Chương trình mục tiêu quốc gia theo Quyết định số 90/QĐ-TTg và Quyết định số 1719/QĐ-TTg của Thủ tướng Chính phủ
MẪU NHÀ XÂY	MS-02. BV:02/03
LOẠI: 32M2	NĂM: 2022
THIẾT KẾ ĐIỂN HÌNH	



MẶT BẰNG BỐ TRÍ DẦM



ỦY BAN NHÂN DÂN TỈNH LAI CHÂU SỞ XÂY DỰNG	Thiết kế mẫu nhà ở cho hộ nghèo, hộ cận nghèo Chương trình mục tiêu quốc gia theo Quyết định số 90/QĐ-TTg và Quyết định số 1719/QĐ-TTg của Thủ tướng Chính phủ
MẪU NHÀ XÂY	MS-02. BV:03/03
LOẠI: 32M2	NĂM 2022
THIẾT KẾ ĐIỆN HÌNH	

BẢNG CHI TIẾT KHỐI LƯỢNG CÔNG TÁC XÂY DỰNG
HẠNG MỤC: NHÀ Ở MẪU SỐ 02 (NHÀ XÂY DẠNG NHÀ VƯỜN 32M2)

STT	Mã hiệu công tác	Danh mục công tác	Đơn vị	Khối lượng toàn bộ	Đơn giá			Thành tiền		
					Vật liệu	Nhân công	Máy thi công	Vật liệu	Nhân công	Máy thi công
1	AB.11313	Đào móng nhà	1m3	13,713		274.796			3.768.278	
2	AF.11111B	Bê tông lót móng M100, đá 2x4, PCB30	m3	1,468	727.948	255.018	56.109	1.068.628	374.366	82.368
3	AE.21112	Xây móng bằng gạch vữa XM M50, PCB40	m3	7,580	1.274.599	431.680	10.576	9.661.460	3.272.134	80.166
4	AF.61110	Lắp dựng cốt thép giằng móng đường kính D=6mm	tấn	0,038	17.274.725	3.268.000	115.441	656.440	124.184	4.387
5	AF.61120	Lắp dựng cốt thép giằng móng đường kính D=14mm	tấn	0,161	16.622.900	2.331.680	626.405	2.676.287	375.400	100.851
6	AF.81111	Ván khuôn giằng móng	100m2	0,147	4.588.834	4.137.440		674.559	608.204	
7	AF.11212	Bê tông móng M200, đá 1x2, PCB40	m3	1,612	867.562	293.152	56.457	1.398.510	472.561	91.009
8	AF.11311A	Bê tông nền M100, đá 1x2, PCB30	m3	1,700	759.546	283.619	56.109	1.291.228	482.152	95.385
9	AK.51273	Lát nền, sàn vữa XM M75, PCB40	m2	34,060	199.443	50.375	1.113	6.793.029	1.715.773	37.909
10	AE.22113	Xây tường vữa XM M75, PCB40	m3	11,880	1.512.345	577.600	9.670	17.966.659	6.861.888	114.880
11	AF.61511	Lắp dựng cốt thép giằng tường, lanh tô D=6mm	tấn	0,025	17.274.725	4.678.560	115.441	431.868	116.964	2.886
12	AF.61521	Lắp dựng cốt thép giằng tường, lanh tô D=12mm	tấn	0,146	17.090.330	2.808.960	632.604	2.495.188	410.108	92.360
13	AF.12312	Bê tông giằng tường, lanh tô M200, đá 1x2, PCB40	m3	1,071	867.562	636.354	82.310	929.159	681.535	88.154

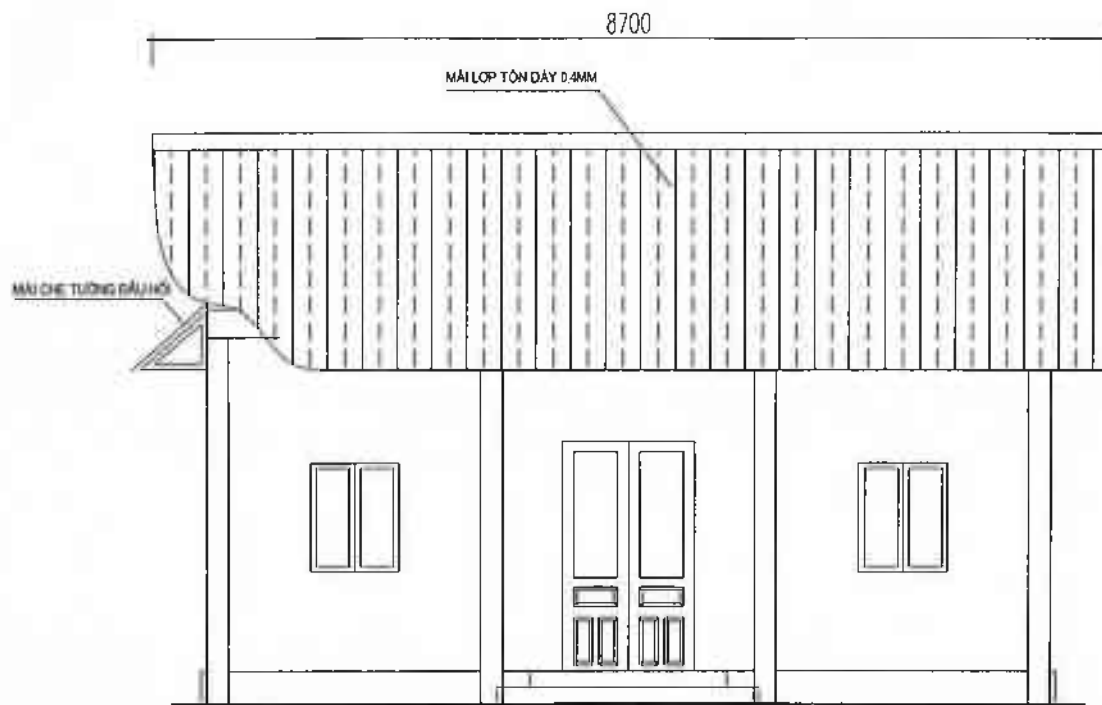
14	AK.21222	Trát tường trong dày 1,5cm, vữa XM M50, PCB40	m2	124,364	11.810	60.800	604	1.468.739	7.561.331	75.116
15	AK.21122	Trát tường ngoài dày 1,5cm, vữa XM M50, PCB40	m2	86,894	11.810	79.040	604	1.026.218	6.868.102	52.484
16	TT	Sản xuất cửa đi, cửa sổ kính khung thép	m2	7,380	1.481.481			10.933.330		
17	AK.84222	Sơn dầm, trần, tường trong nhà không bả bằng sơn các loại 1 nước lót + 2 nước phủ	m2	124,364	28.069	20.064		3.490.773	2.495.239	
18	AK.84224	Sơn dầm, trần, tường ngoài nhà không bả bằng sơn các loại 1 nước lót + 2 nước phủ	m2	86,894	27.022	22.192		2.348.050	1.928.352	
19	AI.11221	Gia công xà gồ thép hộp 60x30x1,4mm	tấn	0,116	18.782.405	1.887.393		2.178.759	218.938	
20	AI.61131	Lắp dựng xà gồ, vì kèo thép	tấn	0,116	617.847	916.830	1.794.460	71.670	106.352	208.157
21	AK.12222	Lợp mái bằng tôn Hoa Sen dày 0,4mm	100m2	0,461	13.600.866	1.368.000		6.269.999	630.648	
22	TT	Tôn úp nóc, ốp sườn	m	19,800	60.000			1.188.000		
23	TT	Máng nước	m	14,400	60.000			864.000		
	THM	TỔNG HẠNG MỤC						75.882.553	39.072.509	1.126.112
		Thuế VAT 10%						7.588.255		
		TỔNG HẠNG MỤC SAU THUẾ						83.470.808	39.072.509	1.126.112
		TỔNG DỰ TOÁN (LÀM TRÒN)						123.700.000		

BẢNG TỔNG HỢP VẬT LIỆU
HẠNG MỤC: NHÀ Ở MẪU SỐ 02 (NHÀ XÂY DẠNG NHÀ VƯỜN 32M2)

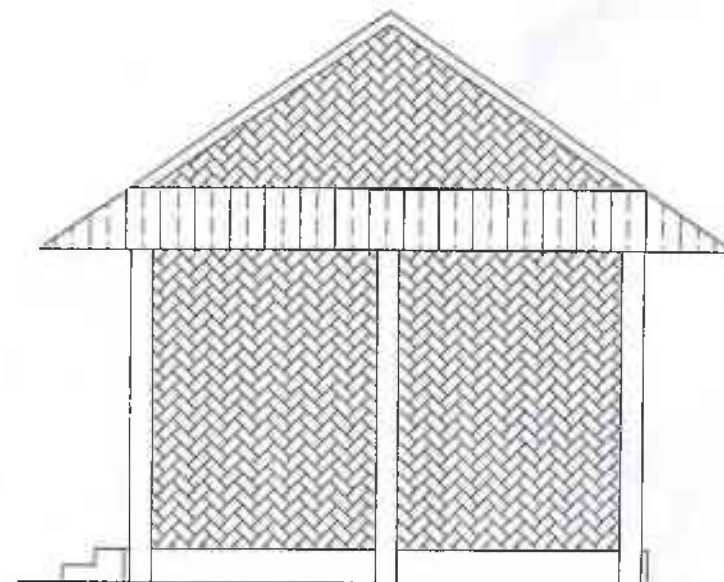
STT	Mã hiệu	Tên vật tư	Đơn vị	Khối lượng	Giá thông báo	Thành tiền
2	V85970	Cát mịn ML=0,7÷1,4	m3	4,31	263.363	1.134.989
3	V85971	Cát mịn ML=1,5÷2,0	m3	6,97	300.000	2.092.470
4	V00112	Cát vàng	m3	3,22	300.000	965.190
5	V05207	Đá 1x2	m3	3,94	270.000	1.064.070
6	V05208	Đá 2x4	m3	1,34	260.000	348.218
10	V82972	Gạch xây	viên	11.807,84	1.950	23.025.288
11	V89734	Gạch lát ≤ 0,27m ²	m ²	34,40	175.000	6.020.105
12	V00390	Gỗ chống	m3	0,07	3.200.000	216.000
13	V05605	Gỗ đà nẹp	m3	0,01	3.600.000	46.080
14	V00402	Gỗ ván	m3	0,12	3.100.000	361.770
16	TT	Máng nước	m	14,40	60.000	864.000
20	TT	Sản xuất cửa đi, cửa sổ kính khung thép	m ²	7,38	1.481.481	10.933.330
21	V82927	Sơn lót ngoại thất	lít	13,03	69.200	901.960
22	V82928	Sơn lót nội thất	lít	19,28	69.200	1.333.927
23	V82929	Sơn phủ ngoại thất	lít	20,59	69.090	1.422.833
24	V82930	Sơn phủ nội thất	lít	30,72	69.090	2.122.300

25	V00641	Thép hình	kg	118,92	18.200	2.164.297
26	V85993	Thép tròn Fi =12mm	kg	148,92	16.456	2.450.628
27	V85993	Thép tròn Fi =14mm	kg	164,22	15.999	2.627.356
28	V85992	Thép tròn Fi =6mm	kg	63,32	16.837	1.066.035
29	V42257	Tôn Hoa Sen dày 0,4mm	m2	54,63	113.636	6.207.764
30	TT	Tôn úp nóc, ốp sườn	m	19,80	60.000	1.188.000
31	V02470	Xi măng PCB30	kg	686,59	1.525	1.047.044
32	V08770	Xi măng PCB40	kg	2.882,84	1.710	4.929.658
34	V05430	Vật liệu khác	%			
		Cộng vật liệu:				74.868.845

MẪU SỐ 03: NHÀ GỖ, DIỆN TÍCH 33M²

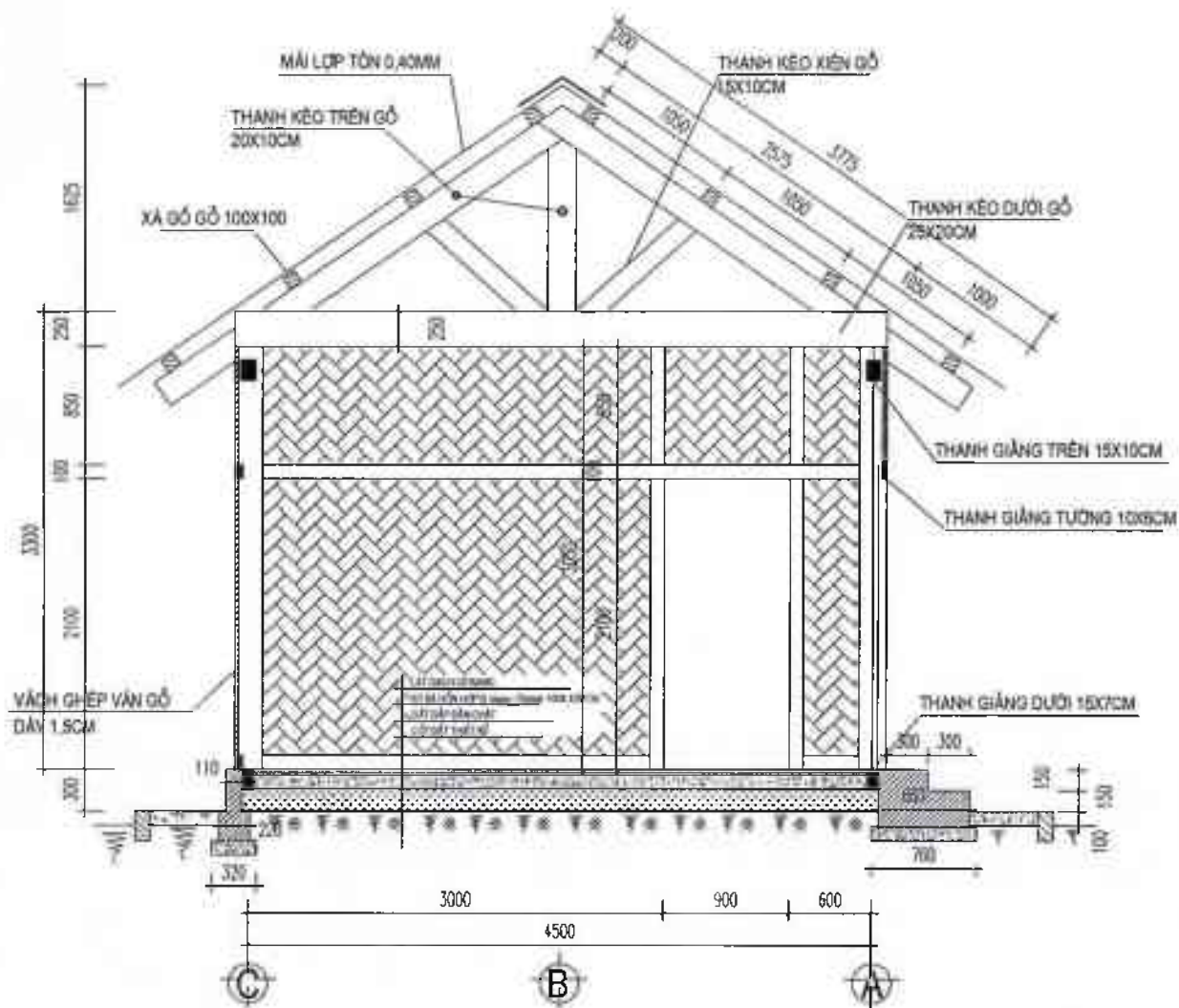


MẶT ĐỨNG TRỤC 1-4

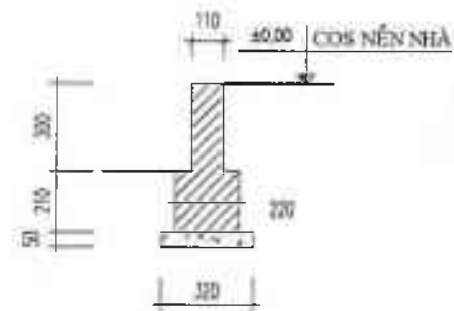


MẶT ĐỨNG TRỤC A-C

ỦY BAN NHÂN DÂN TỈNH LAI CHÂU SỞ XÂY DỰNG	Thiết kế mẫu nhà ở cho hộ nghèo, hộ cận nghèo Chương trình mục tiêu quốc gia theo Quyết định số 90/00-QĐ-TTg và Quyết định số 17/19/00-QĐ-TTg của Thủ tướng Chính phủ
MẪU NHÀ GỖ	
LOẠI: 33M2	MS-03. BV:02/03
THIẾT KẾ ĐIỂN HÌNH	NĂM: 2022



MẶT CẮT A-A



CHI TIẾT MÔNG BÓ NÉN

Ghi chú:

- Mông bó nén xây gạch chỉ VXM. Nén bê tông lót dày 5cm, lát gạch Ceramic.
- Cột, kèo, giằng bằng kết cấu gỗ.
- Tường ốp ván gỗ dày 1,5cm.
- Xà gồ gỗ 10x10cm, mái lợp tôn dày 0,40mm.
- Cửa gỗ.

ỦY BAN NHÂN DÂN TỈNH LAI CHÂU SỞ XÂY DỰNG	Thiết kế mẫu nhà ở cho hộ nghèo, hộ cận nghèo Chương trình mục tiêu quốc gia theo Quyết định số 90/QĐ-TTg và Quyết định số 1719/QĐ-TTg của Thủ tướng Chính phủ
MẪU NHÀ GỖ	
LOẠI: 33M2	MS-03, BV: 03/03
THIẾT KẾ ĐIỂN HÌNH	NĂM: 2022

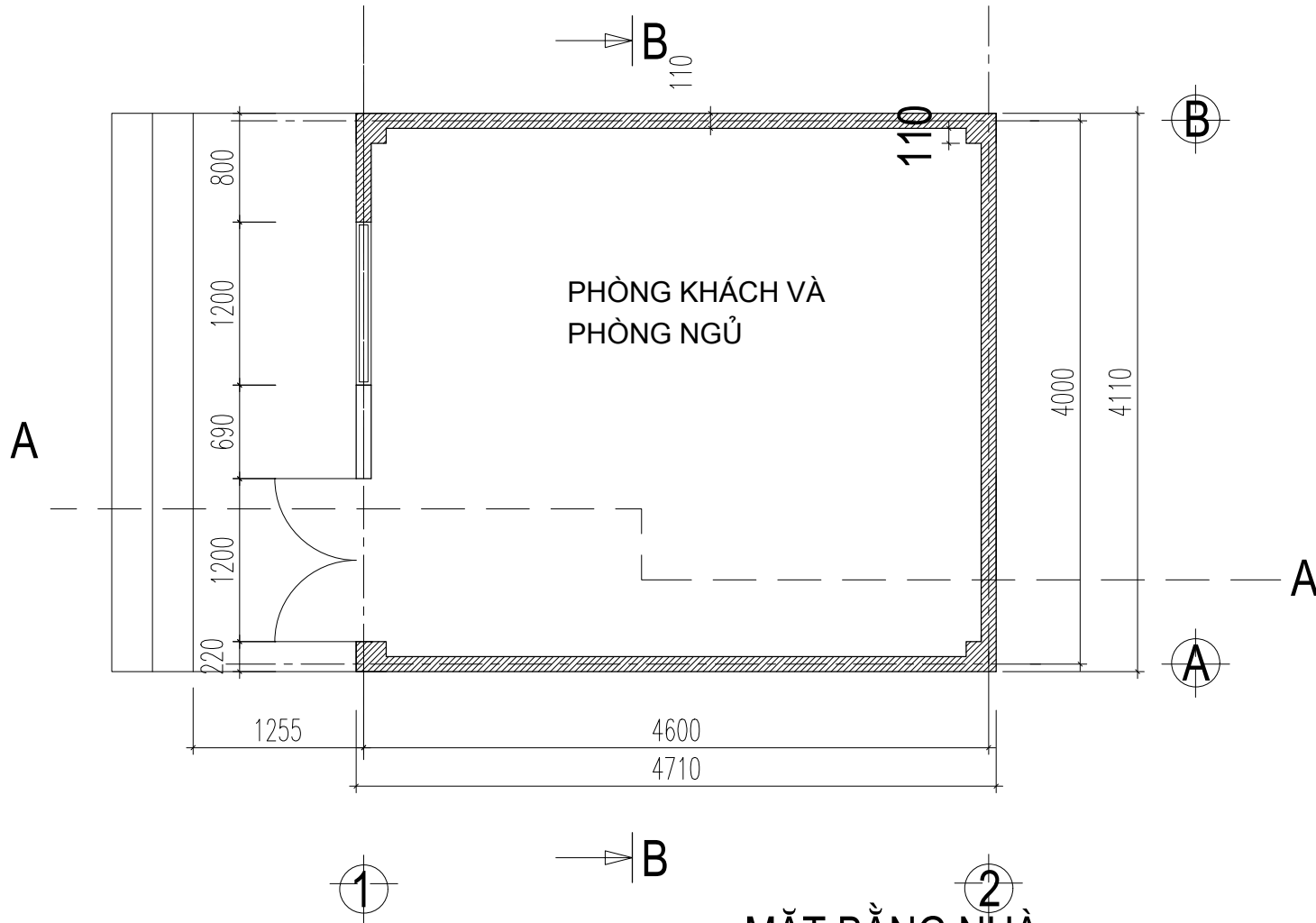
BẢNG CHI TIẾT KHỐI LƯỢNG CÔNG TÁC XÂY DỰNG
HẠNG MỤC: NHÀ Ở MẪU SỐ 03 (NHÀ GỖ 33M2)

STT	Mã hiệu công tác	Danh mục công tác	Đơn vị	Khối lượng toàn bộ	Đơn giá			Thành tiền		
					Vật liệu	Nhân công	Máy thi công	Vật liệu	Nhân công	Máy thi công
1	AB.11313	Đào móng bằng bằng thủ công, Cấp đất III	1m3	4,141		274.796			1.137.930	
2	AF.11111B	Bê tông lót móng SX bằng máy trộn, đổ bằng thủ công M100, đá 2x4, PCB30	m3	0,719	727.948	255.018	56.109	523.395	183.358	40.342
3	AE.21112	Xây móng bằng gạch, vữa XM M50, PCB40	m3	3,540	1.219.599	431.680	10.576	4.317.380	1.528.147	37.439
4	AF.11311A	Bê tông nền M100, đá 1x2, PCB30	m3	1,690	759.546	283.619	56.109	1.283.633	479.316	94.824
5	AK.51273	Lát nền vữa XM M75, PCB40	m2	33,750	199.443	50.375	1.113	6.731.201	1.700.156	37.564
6	AH.21111	Gia công, lắp dựng cột, giằng, ván gỗ	1m3	3,480	3.584.000	644.480		12.472.320	2.242.790	
7	AH.11221	Gia công vì kèo mái, khẩu độ vì kèo ≤5,7m	1m3	1,780	6.314.000	2.745.120		11.238.920	4.886.314	
8	AH.13111	Gia công xà gỗ, cầu phong gỗ xà gỗ mái thẳng	1m3	0,600	3.568.200	1.206.880		2.140.920	724.128	
9	AK.12222	Lợp mái tôn Hoa Sen dày 0,40mm	100m2	0,658	14.140.866	1.368.000		9.304.690	900.144	
10	TT	Tôn úp nóc	m	8,700	60.000			522.000		
11	TT	Cửa gỗ	m2	4,920	2.500.000			12.300.000		
	THM	TỔNG HẠNG MỤC						60.834.459	13.782.283	210.169
		Thuế VAT 10%						6.083.446		
		TỔNG HẠNG MỤC SAU THUẾ						66.917.905	13.782.283	210.169
		TỔNG DỰ TOÁN (LÀM TRÒN)						80.900.000		

BẢNG TỔNG HỢP VẬT LIỆU
HẠNG MỤC: NHÀ Ở MẪU SỐ 03 (NHÀ GỖ)

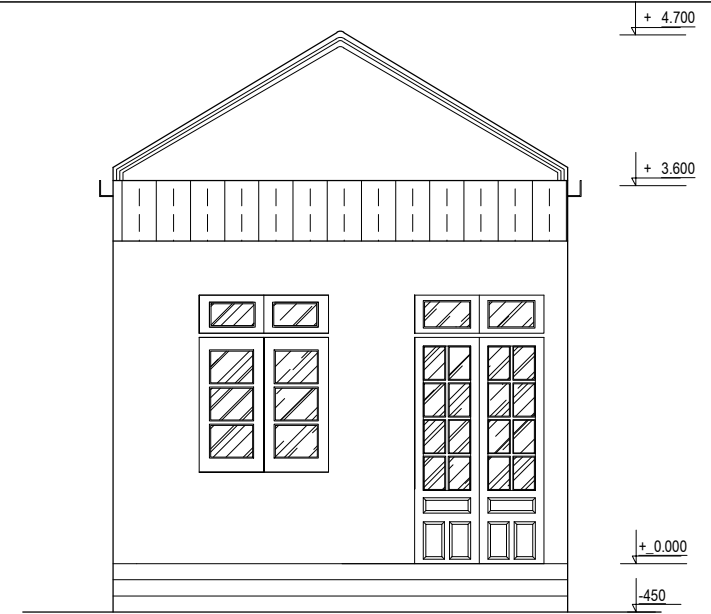
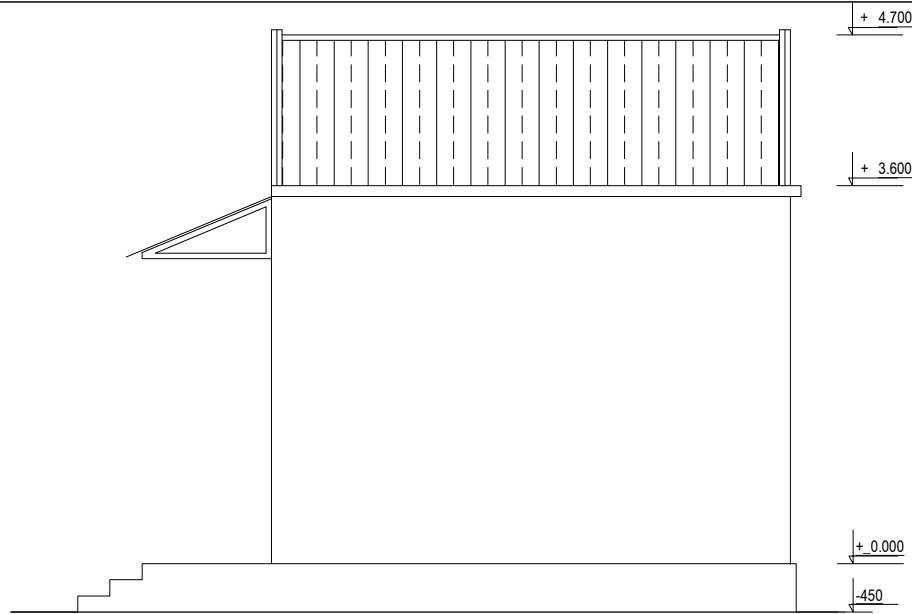
STT	Mã hiệu	Tên vật tư	Đơn vị	Khối lượng	Giá thông báo	Thành tiền
1	V00024	Bu lông M12x250	cái	321,29	15.000	4.819.350
2	V00034	Bu lông M16x250	cái	2,67	15.000	40.050
3	V85971	Cát mịn ML=1,5÷2,0	m3	2,27	300.000	681.180
4	V00112	Cát vàng	m3	1,34	300.000	401.490
5	TT	Cửa gỗ	m2	4,92	2.500.000	12.300.000
6	V05207	Đá 1x2	m3	1,54	270.000	414.855
7	V05208	Đá 2x4	m3	0,66	260.000	170.534
10	V82972	Gạch xây	viên	1.947,00	1.850	3.601.950
11	V89734	Gạch lát ≤ 0,27m2	m2	34,09	175.000	5.965.313
12	V00386	Gỗ	m3	6,55	3.200.000	20.963.840
15	V42257	Tôn Hoa Sen dày 0,4mm	m2	77,97	113.636	8.860.540
16	TT	Tôn úp nóc	m	8,70	60.000	522.000
17	V02470	Xi măng PCB30	kg	526,98	1.525	803.642
18	V08770	Xi măng PCB40	kg	441,43	1.710	754.844
19	V00762	Xi măng trắng	kg	3,38	2.200	7.425
20	V00750	Vật liệu khác	%			
		Cộng vật liệu:				60.788.260

MẪU SỐ 04; NHÀ Ở CHO HỘ ĐỘC THÂN, NGƯỜI
CAO TUỔI (XÂY DẠNG NHÀ ỒNG, DIỆN TÍCH 18 M²)



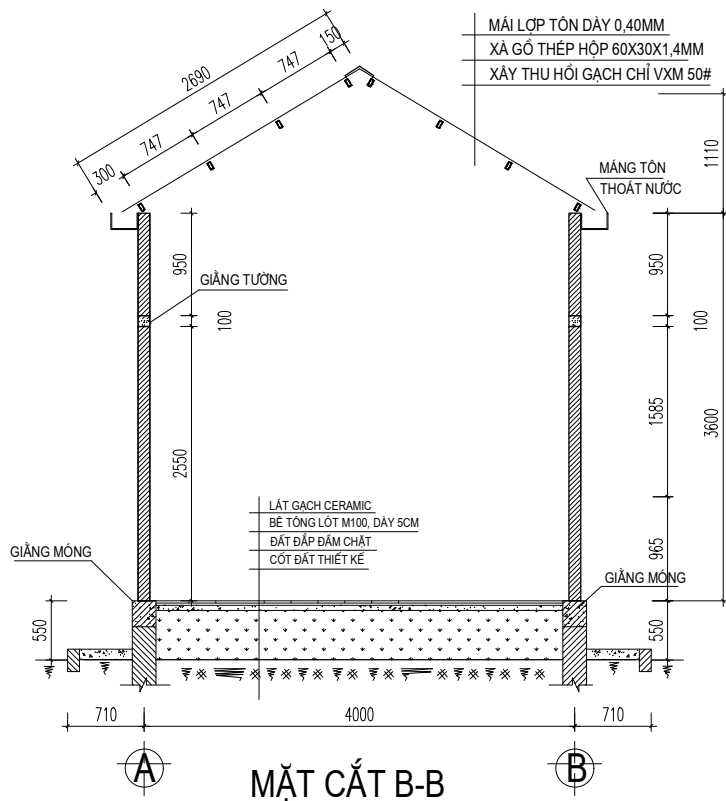
MẶT BẰNG NHÀ

ỦY BAN NHÂN DÂN TỈNH LAI CHÂU SỞ XÂY DỰNG	Thiết kế mẫu nhà ở cho hộ độc thân, hộ người cao tuổi thuộc các chương trình, đề án hỗ trợ nhà ở, xóa nhà tạm, nhà dột nát trên địa bàn tỉnh
MẪU NHÀ XÂY	
LOẠI: 18M2	MS-01. BV:01/03
THIẾT KẾ ĐIỂN HÌNH	NĂM: 2025

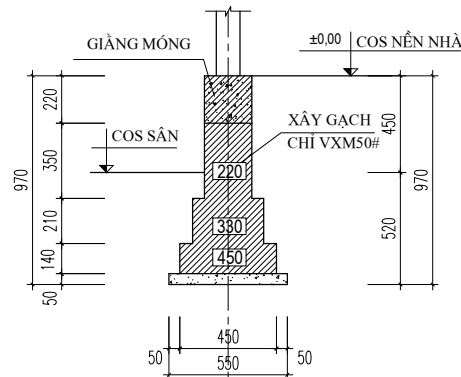


MẶT ĐỨNG TRỤC 1-2

MẶT ĐỨNG TRỤC B-A



MẶT CẮT B-B

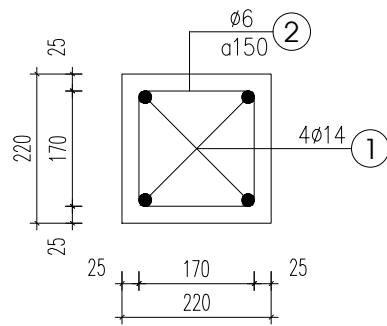


CHI TIẾT MÓNG

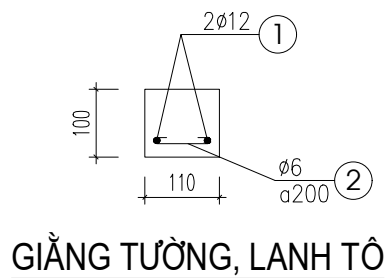
Ghi chú:

- Móng: Kết cấu xây gạch VXM (hoặc xây đá VXM). Giăng móng BTCT. Nền bê tông lót M100 dày 5cm, lát gạch Ceramic.
- Tường xây gạch chỉ VXM, trát tường VXM. Giăng tường, lanh tô, ô văng BTCT.
- Mái lợp tôn dày 0,40mm, xà gỗ thép hộp 60x30x1,4mm; vít kèo hiện thép V50x50x5mm.
- Cửa kính khung kim loại.

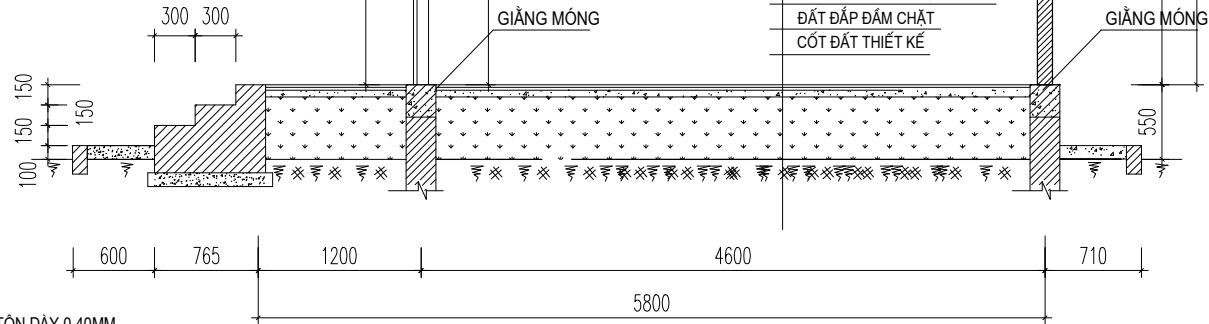
ỦY BAN NHÂN DÂN TỈNH LAI CHÂU SỞ XÂY DỰNG	Thiết kế mẫu nhà ở cho hộ độc thân, hộ người cao tuổi thuộc các chương trình, để án hỗ trợ nhà ở, xóa nhà tạm, nhà dột nát trên địa bàn tỉnh
MẪU NHÀ XÂY	
LOẠI: 18M2	MS-01. BV:02/03
THIẾT KẾ ĐIỂN HÌNH	NĂM: 2025



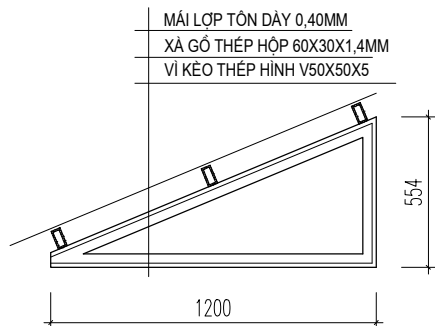
GIĂNG MÓNG GM



GIĂNG TƯỜNG, LANH TÔ



MẶT CẮT A-A



CHI TIẾT VÌ KÈO MÁI HIÊN (03 CÁI)

MÁI LỢP TÔN DÀY 0,40MM
 XÀ GỖ THÉP HỘP 60X30X1,4MM
 XÂY THU HỒI GẠCH CHỈ VXM 50#

LÁT GẠCH CERAMIC
 BÊ TÔNG LÓT M100, DÀY 5CM
 ĐẤT ĐẬP ĐẪM CHẶT
 CỐT ĐẤT THIẾT KẾ

ỦY BAN NHẬN DẪN TỈNH LAI CHÂU SỞ XÂY DỰNG	Thiết kế mẫu nhà ở cho hộ độc thân, hộ người cao tuổi thuộc các chương trình, để án hỗ trợ nhà ở, xóa nhà tạm, nhà dột nát trên địa bàn tỉnh
MẪU NHÀ XÂY	
LOẠI: 18M2	MS-01. BV:03/03
THIẾT KẾ ĐIỂN HÌNH	NĂM: 2025

BẢNG CHI TIẾT KHỐI LƯỢNG CÔNG TÁC XÂY DỰNG
HẠNG MỤC: NHÀ Ở MẪU SỐ 04 CHO HỘ ĐỘC THÂN, HỘ NGƯỜI CAO TUỔI (NHÀ XÂY DẠNG NHÀ ỚNG 18M2)

STT	Mã hiệu công tác	Danh mục công tác	Đơn vị	Khối lượng toàn bộ	Tính trực tiếp			Thành tiền		
					Vật liệu	Nhân công	Máy thi công	Vật liệu	Nhân công	Máy thi công
1	AB.11313	Đào móng bằng thủ công, rộng ≤3m, sâu ≤1m - Cấp đất III	1m3	8,32		282.353			2.348.019	
2	AF.11111B	Bê tông lót móng SX bằng máy trộn, đổ bằng thủ công, chiều rộng ≤250cm, M100, đá 2x4, PCB30	m3	0,95	765.824	255.874	59.057	727.533	243.080	56.104
3	AE.21112	Xây móng bằng gạch đất sét nung 6,5x10,5x22cm - Chiều dày ≤33cm, vữa XM M50, PCB40	m3	5,16	958.520	371.330	11.137	4.946.730	1.916.360	57.476
4	AF.61110	Lắp dựng cốt thép móng, ĐK ≤10mm	tấn	0,02	14.545.145	2.811.125	121.871	289.448	55.941	2.425
5	AF.61120	Lắp dựng cốt thép móng, ĐK ≤18mm	tấn	0,08	14.646.140	2.005.705	592.153	1.217.094	166.674	49.208
6	AF.81111	Ván khuôn gỗ móng bằng, móng bê, bê máy	100m2	0,08	4.669.028	3.559.015		353.445	269.417	
7	AF.11212	Bê tông móng SX bằng máy trộn, đổ bằng thủ công, rộng ≤250cm, M200, đá 1x2, PCB40	m3	0,83	903.884	294.136	59.415	752.483	244.868	49.463
8	AF.11311A	Bê tông nền SX bằng máy trộn, đổ bằng thủ công, M100, đá 1x2, PCB30	m3	1,09	796.685	284.571	59.057	864.961	308.959	64.118
9	AK.51273	Lát nền, sàn - Tiết diện gạch ≤ 0,27m2, vữa XM M75, PCB40	m2	26,03	98.345	42.580	1.120	2.559.920	1.108.357	29.154
10	AE.22113	Xây tường thẳng bằng gạch đất sét nung 6,5x10,5x22cm - Chiều dày ≤11cm, chiều cao ≤6m, vữa XM M75, PCB40	m3	7,35	1.106.821	496.850	10.182	8.138.233	3.653.239	74.866
11	AF.61511	Lắp dựng cốt thép xà dầm, giằng, ĐK ≤10mm, chiều cao ≤6m	tấn	0,02	14.545.145	4.024.485	121.871	289.448	80.087	2.425
12	AF.61521	Lắp dựng cốt thép xà dầm, giằng, ĐK ≤18mm, chiều cao ≤6m	tấn	0,03	14.647.430	2.416.260	597.894	446.747	73.696	18.236

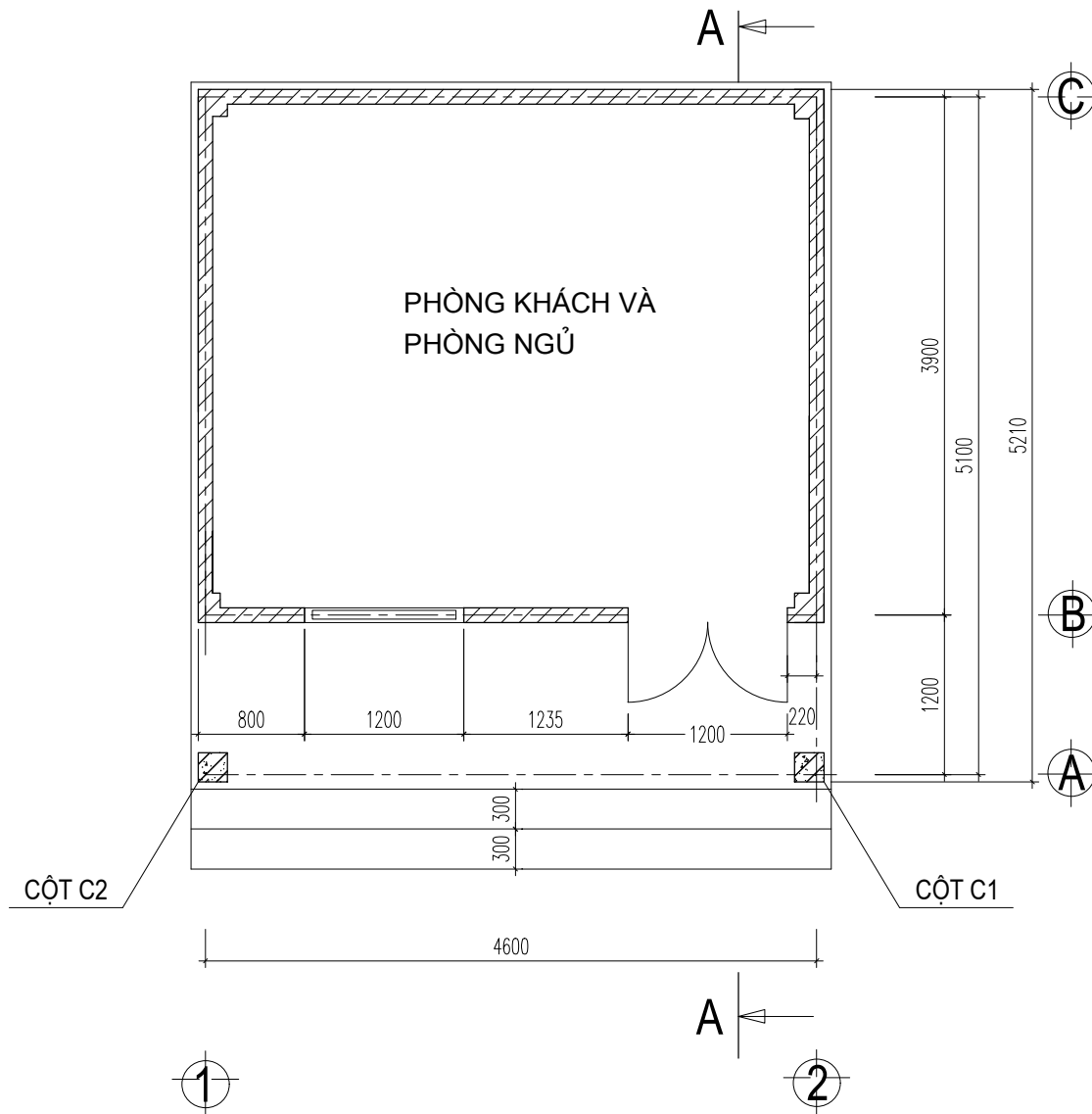
13	AF.12312	Bê tông xà dầm, giằng nhà SX bằng máy trộn, đổ bằng thủ công, chiều cao ≤6m, M200, đá 1x2, PCB40	m3	0,19	903.884	638.490	86.720	171.015	120.802	16.407
14	AK.21222	Trát tường trong dày 1,5cm, vữa XM M50, PCB40	m2	61,58	14.193	52.300	636	874.033	3.220.739	39.166
15	AK.21122	Trát tường ngoài dày 1,5cm, vữa XM M50, PCB40	m2	41,26	14.193	67.990	636	585.632	2.805.403	26.243
16	TT	Sản xuất cửa đi, cửa sổ kính khung thép	m2	5,22	1.481.481			7.733.331		
17	AK.84222	Sơn dầm, trần, tường trong nhà không bả bằng sơn các loại 1 nước lót + 2 nước phủ	m2	61,58	34.976	17.259		2.153.892	1.062.844	
18	AK.84224	Sơn dầm, trần, tường ngoài nhà không bả bằng sơn các loại 1 nước lót + 2 nước phủ	m2	41,26	33.671	19.090		1.389.333	787.692	
19	AI.11221	Gia công xà gồ thép	tấn	0,07	16.896.814	1.595.321		1.258.813	118.851	
20	AI.11121	Gia công vì kèo thép hình khẩu độ nhỏ, khẩu độ ≤9m	tấn	0,04	17.725.034	8.444.984	3.375.139	638.101	304.019	121.505
21	AI.61131	Lắp dựng xà gồ thép	tấn	0,07	617.571	774.951	1.594.933	46.009	57.734	118.823
22	AK.12222	Lợp mái che tường bằng tôn múi, chiều dài bất kỳ	100m2	0,24	11.446.418	1.176.750	5	2.776.901	285.480	1
23	TT	Tôn úp nóc, ốp sườn	m	4,71	60.000		0	282.600		
24	TT	Máng nước	m	9,42	60.000		0	565.200		1
	THM	TỔNG HẠNG MỤC						39.060.902	19.232.261	725.621
		VAT						3.906.090		
		TỔNG HẠNG MỤC SAU THUẾ						42.966.992	19.232.261	725.621
		TỔNG DỰ TOÁN (LÀM TRÒN)						62.900.000		

BẢNG TỔNG HỢP VẬT LIỆU**HẠNG MỤC: NHÀ Ở MẪU SỐ 04 CHO HỘ ĐỘC THÂN, HỘ NGƯỜI CAO TUỔI (NHÀ XÂY DẠNG NHÀ ỚNG 18M2)**

STT	Mã hiệu	Tên vật tư	Đơn vị	Khối lượng	Giá hiện tại	Thành tiền
1	V00010	Bu lông	cái	3,5760	10.000	35.760
2	V85970	Cát mịn ML=0,7÷1,4	m3	2,0998	379.314	796.471
3	V85971	Cát mịn ML=1,5÷2,0	m3	4,6307	415.951	1.926.146
4	V00112	Cát vàng	m3	1,6874	415.951	701.857
5	V05207	Đá 1x2	m3	1,8992	240.000	455.817
6	V05208	Đá 2x4	m3	0,8666	230.000	199.327
7	V00226	Dây thép	kg	1,6938	22.000	37.263
8	V00772	Đinh	kg	0,9084	25.000	22.710
9	V00788	Đinh, đinh vít	cái	109,1700	300	32.751
10	V82972	Gạch đất sét nung 6,5 x 10,5 x 22cm	viên	7.566,2904	1.300	9.836.178
11	V89734	Gạch lát ≤ 0,27m ²	m ²	26,2903	72.000	1.892.902
12	V00390	Gỗ chống	m3	0,0347	3.200.000	111.187
13	V05605	Gỗ đà nẹp	m3	0,0066	3.600.000	23.710
14	V00402	Gỗ ván	m3	0,0601	3.200.000	192.339
15	V05607	Khí gas	kg	0,2373	35.000	8.306
16	TT	Máng nước	m	9,4200	60.000	565.200
17	V00494	Nước	lít	2.115,6475	9	17.983
18	V42212	Oxy	chai	0,1188	75.000	8.910
19	V00515	Que hàn	kg	1,5354	21.500	33.011
20	TT	Sản xuất cửa đi, cửa sổ kính khung thép	m ²	5,2200	1.481.481	7.733.331
21	V82927	Sơn lót ngoại thất	lít	6,1893	86.145	533.177
22	V82928	Sơn lót nội thất	lít	9,5452	86.145	822.272
23	V82929	Sơn phủ ngoại thất	lít	9,7791	86.145	842.420
24	V82930	Sơn phủ nội thất	lít	15,2108	86.145	1.310.330
25	V00641	Thép hình	kg	105,2457	16.370	1.722.872
26	V00671	Thép tấm	kg	8,2800	16.370	135.544
27	V85992	Thép tròn Fi ≤10mm	kg	39,9990	14.121	564.826

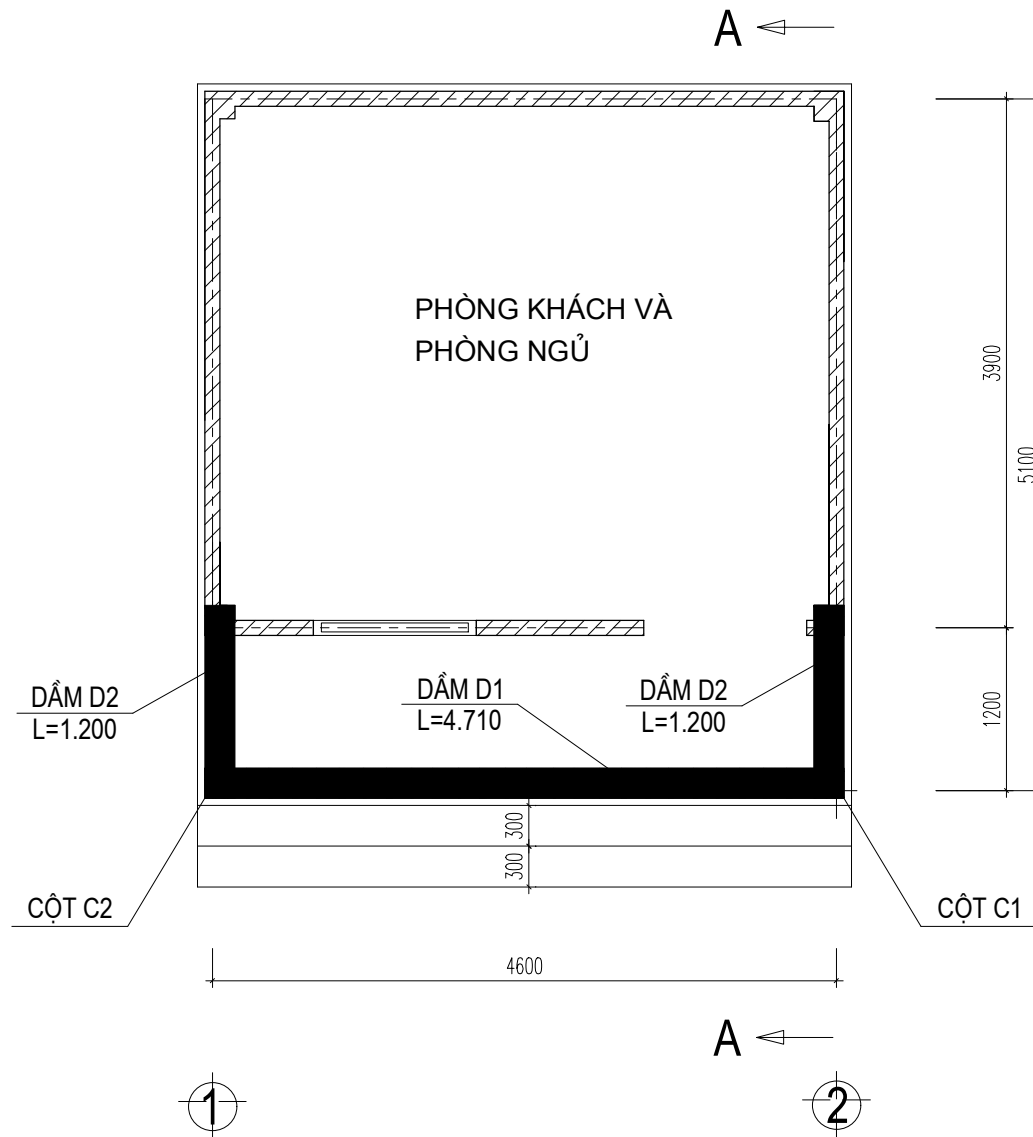
28	V85993	Thép tròn Fi ≤18mm	kg	115,8720	14.061	1.629.276
29	V42257	Tôn mái lợp mái chiều dài bất kỳ	m2	28,7481	95.455	2.744.150
30	TT	Tôn úp nóc, ốp sườn	m	4,7100	60.000	282.600
31	V02470	Xi măng PCB30	kg	441,1056	1.525	672.686
32	V08770	Xi măng PCB40	kg	1.573,2168	1.710	2.690.201
33	V00762	Xi măng trắng	kg	2,6030	2.200	5.727
34	V00750	Vật liệu khác	%			473.715
		Tổng vật liệu:				39.060.955

MẪU SỐ 05; NHÀ Ở CHO HỘ ĐỘC THÂN, NGƯỜI CAO
TUỔI (XÂY DẠNG NHÀ VƯỜN, DIỆN TÍCH 23 M²)

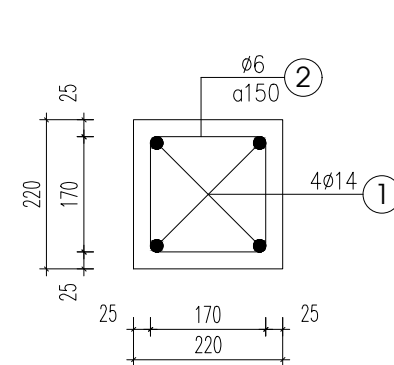


MẶT BẰNG NHÀ

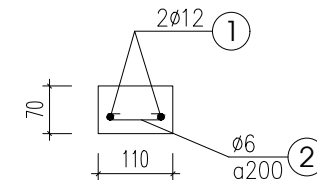
ỦY BAN NHÂN DÂN TỈNH LAI CHÂU SỞ XÂY DỰNG	Thiết kế mẫu nhà ở cho hộ độc thân, hộ người cao tuổi thuộc các chương trình, để án hỗ trợ nhà ở, xóa nhà tạm, nhà dột nát trên địa bàn tỉnh
MẪU NHÀ XÂY	
LOẠI: 23M2	MS-02. BV:01/03
THIẾT KẾ ĐIỂN HÌNH	NĂM: 2025



MẶT BẰNG BỐ TRÍ DẦM



DẦM D1, D2, CỘT C1



GIẺNG TƯỜNG, LANH TÔ

ỦY BAN NHÂN DÂN TỈNH LAI CHÂU SỞ XÂY DỰNG	Thiết kế mẫu nhà ở cho hộ độc thân, hộ người cao tuổi thuộc các chương trình, để án hỗ trợ nhà ở, xóa nhà tạm, nhà dột nát trên địa bàn tỉnh
MẪU NHÀ XÂY	
LOẠI: 23M2	MS-02. BV:03/03
THIẾT KẾ ĐIỂN HÌNH	NĂM: 2025

BẢNG CHI TIẾT KHỐI LƯỢNG CÔNG TÁC XÂY DỰNG

HẠNG MỤC: NHÀ Ở MẪU SỐ 05 CHO HỘ ĐỘC THÂN, HỘ NGƯỜI CAO TUỔI (NHÀ XÂY DẠNG NHÀ VƯỜN 23M2)

STT	Mã hiệu công tác	Danh mục công tác	Đơn vị	Khối lượng toàn bộ	Tính trực tiếp			Thành tiền		
					Vật liệu	Nhân công	Máy thi công	Vật liệu	Nhân công	Máy thi công
1	AB.11313	Đào móng bằng bằng thủ công, rộng ≤3m, sâu ≤1m - Cấp đất III	1m3	8,81		282.353			2.488.575	
2	AF.11111B	Bê tông lót móng SX bằng máy trộn, đổ bằng thủ công, chiều rộng ≤250cm, M100, đá 2x4, PCB30	m3	1,01	765.824	255.874	59.057	772.563	258.126	59.577
3	AE.21112	Xây móng bằng gạch đất sét nung 6,5x10,5x22cm - Chiều dày ≤33cm, vữa XM M50, PCB40	m3	5,30	958.520	371.330	11.137	5.080.539	1.968.198	59.031
4	AF.61110	Lắp dựng cốt thép móng, ĐK ≤10mm	tấn	0,03	14.545.145	2.811.125	121.871	405.810	78.430	3.400
5	AF.61120	Lắp dựng cốt thép móng, ĐK ≤18mm	tấn	0,12	14.646.140	2.005.705	592.153	1.715.063	234.868	69.341
6	AF.81111	Ván khuôn gỗ móng bằng, móng bè, bệ máy	100m2	0,11	4.669.028	3.559.015		497.718	379.391	
7	AF.11212	Bê tông móng SX bằng máy trộn, đổ bằng thủ công, rộng ≤250cm, M200, đá 1x2, PCB40	m3	1,17	903.884	294.136	59.415	1.059.533	344.786	69.646
8	AF.11311A	Bê tông nền SX bằng máy trộn, đổ bằng thủ công, M100, đá 1x2, PCB30	m3	1,17	796.685	284.571	59.057	931.803	332.834	69.073
9	AK.51273	Lát nền, sàn - Tiết diện gạch ≤ 0,27m2, vữa XM M75, PCB40	m2	28,34	98.345	42.580	1.120	2.786.940	1.206.649	31.739
10	AE.22113	Xây tường thẳng bằng gạch đất sét nung 6,5x10,5x22cm - Chiều dày ≤11cm, chiều cao ≤6m, vữa XM M75, PCB40	m3	6,82	1.106.821	496.850	10.182	7.552.947	3.390.504	69.482
11	AF.61511	Lắp dựng cốt thép xà dầm, giằng, ĐK ≤10mm, chiều cao ≤6m	tấn	0,02	14.545.145	4.024.485	121.871	242.904	67.209	2.035

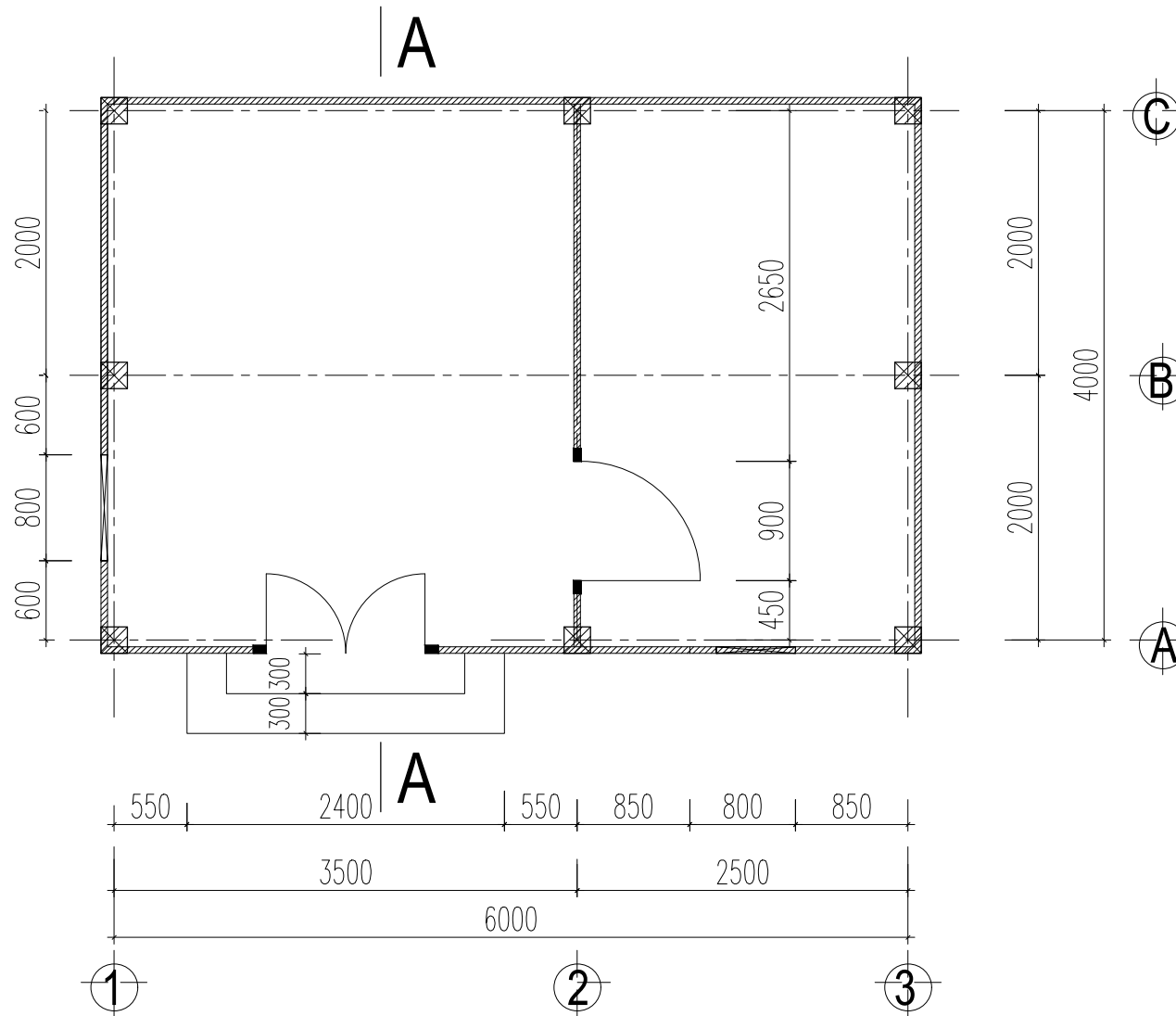
12	AF.61521	Lắp dựng cốt thép xà dầm, giằng, ĐK ≤18mm, chiều cao ≤6m	tấn	0,10	14.647.430	2.416.260	597.894	1.483.785	244.767	60.567
13	AF.12312	Bê tông xà dầm, giằng nhà SX bằng máy trộn, đổ bằng thủ công, chiều cao ≤6m, M200, đá 1x2, PCB40	m3	0,90	903.884	638.490	86.720	812.592	574.003	77.961
14	AK.21222	Trát tường trong dày 1,5cm, vữa XM M50, PCB40	m2	61,23	14.193	52.300	636	869.009	3.202.224	38.941
15	AK.21122	Trát tường ngoài dày 1,5cm, vữa XM M50, PCB40	m2	82,57	14.193	67.990	636	1.171.978	5.614.233	52.517
16	TT	Sản xuất cửa đi, cửa sổ kính khung thép	m2	5,22	1.481.481			7.733.331		
17	AK.84222	Sơn dầm, trần, tường trong nhà không bảo bằng sơn các loại 1 nước lót + 2 nước phủ	m2	61,23	34.976	17.259		2.141.511	1.056.734	
18	AK.84224	Sơn dầm, trần, tường ngoài nhà không bảo bằng sơn các loại 1 nước lót + 2 nước phủ	m2	82,57	33.671	19.090		2.780.363	1.576.345	
19	AI.11221	Gia công xà gỗ thép	tấn	0,07	16.896.814	1.595.321		1.258.813	118.851	
20	AI.61131	Lắp dựng xà gỗ thép	tấn	0,07	617.571	774.951	1.594.933	46.009	57.734	118.823
21	AK.12222	Lợp mái che tường bằng tôn mũi, chiều dài bất kỳ	100m2	0,30	11.446.418	1.176.750		3.396.152	349.142	
22	TT	Tôn úp nóc, ốp sườn	m	4,71	60.000			282.600		
23	TT	Máng nước	m	9,42	60.000			565.200		
	THM	TỔNG HẠNG MỤC						43.587.163	23.543.603	782.133
		VAT						4.358.716		
		TỔNG HẠNG MỤC SAU THUẾ						47.945.879	23.543.603	782.133
		TỔNG DỰ TOÁN (LÀM TRÒN)						72.300.000		

BẢNG TỔNG HỢP VẬT LIỆU**HẠNG MỤC: NHÀ Ở MẪU SỐ 05 CHO HỘ ĐỘC THÂN, HỘ NGƯỜI CAO TUỔI (NHÀ XÂY DẠNG NHÀ VƯỜN 23M2)**

STT	Mã hiệu	Tên vật tư	Đơn vị	Khối lượng	Giá hiện tại	Thành tiền
1	V00010	Bu lông	cái	3,5760	10.000	35.760
2	V85970	Cát mịn ML=0,7÷1,4	m3	2,9360	379.314	1.113.671
3	V85971	Cát mịn ML=1,5÷2,0	m3	4,6045	415.951	1.915.256
4	V00112	Cát vàng	m3	2,3348	415.951	971.157
5	V05207	Đá 1x2	m3	2,9125	240.000	698.997
6	V05208	Đá 2x4	m3	0,9203	230.000	211.664
7	V00226	Dây thép	kg	2,7435	22.000	60.356
8	V00772	Đinh	kg	1,2792	25.000	31.980
9	V00788	Đinh, đinh vít	cái	133,5150	300	40.055
10	V82972	Gạch đất sét nung 6,5 x 10,5 x 22cm	viên	7.303,0520	1.300	9.493.968
11	V89734	Gạch lát ≤ 0,27m2	m2	28,6218	72.000	2.060.768
12	V00390	Gỗ chống	m3	0,0489	3.200.000	156.573
13	V05605	Gỗ đà nẹp	m3	0,0093	3.600.000	33.386
14	V00402	Gỗ ván	m3	0,0846	3.200.000	270.848
15	V05607	Khí gas	kg	0,0343	35.000	1.199
16	TT	Máng nước	m	9,4200	60.000	565.200
17	V00494	Nước	lít	2.527,9884	9	21.488
18	V42212	Oxy	chai	0,0173	75.000	1.296
19	V00515	Que hàn	kg	1,4665	21.500	31.529
20	TT	Sản xuất cửa đi, cửa sổ kính khung thép	m2	5,2200	1.481.481	7.733.331
21	V82927	Sơn lót ngoại thất	lít	12,3862	86.145	1.067.006
22	V82928	Sơn lót nội thất	lít	9,4903	86.145	817.545
23	V82929	Sơn phủ ngoại thất	lít	19,5701	86.145	1.685.869
24	V82930	Sơn phủ nội thất	lít	15,1233	86.145	1.302.798
25	V00641	Thép hình	kg	76,3737	16.370	1.250.237
26	V85992	Thép tròn Fi ≤10mm	kg	44,8230	14.121	632.946

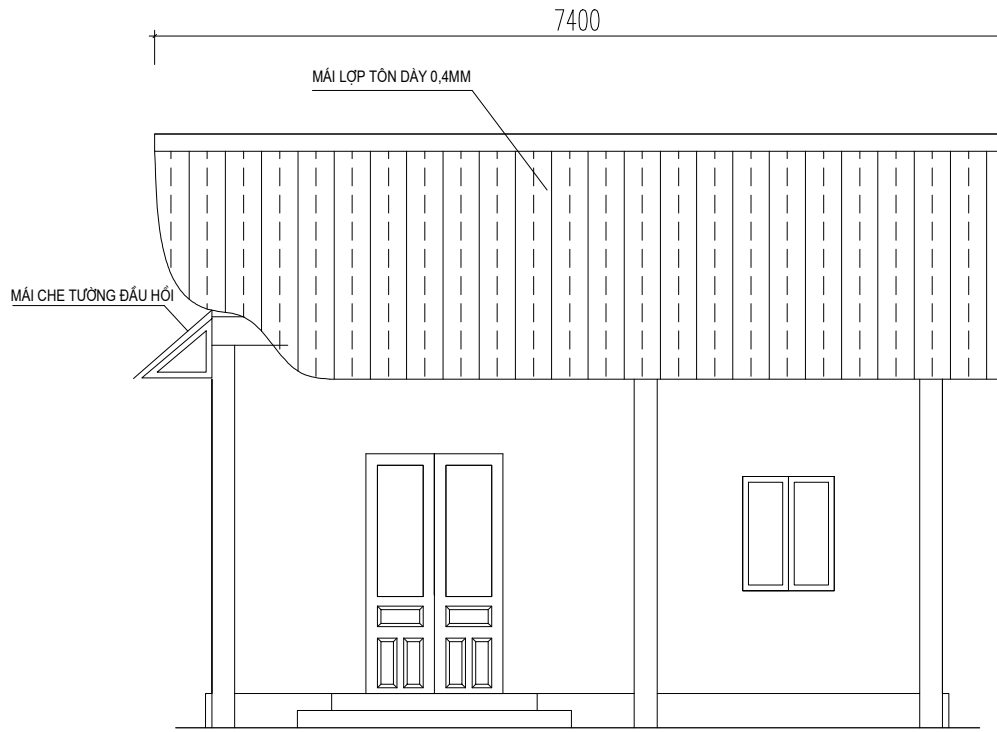
27	V85993	Thép tròn $F_i \leq 18\text{mm}$	kg	222,7680	14.061	3.132.341
28	V42257	Tôn mái lợp mái chiều dài bất kỳ	m ²	35,1590	95.455	3.356.098
29	TT	Tôn úp nóc, ốp sườn	m	4,7100	60.000	282.600
30	V02470	Xi măng PCB30	kg	472,1224	1.525	719.987
31	V08770	Xi măng PCB40	kg	1.996,0592	1.710	3.413.261
32	V00762	Xi măng trắng	kg	2,8338	2.200	6.234
33	V00750	Vật liệu khác	%			471.823
		Tổng vật liệu:				43.587.227

MẪU SỐ 06: NHÀ Ở CHO HỘ ĐOC THÂN, NGƯỜI CAO
TUỔI (NHÀ GỖ, DIỆN TÍCH 24 M²)

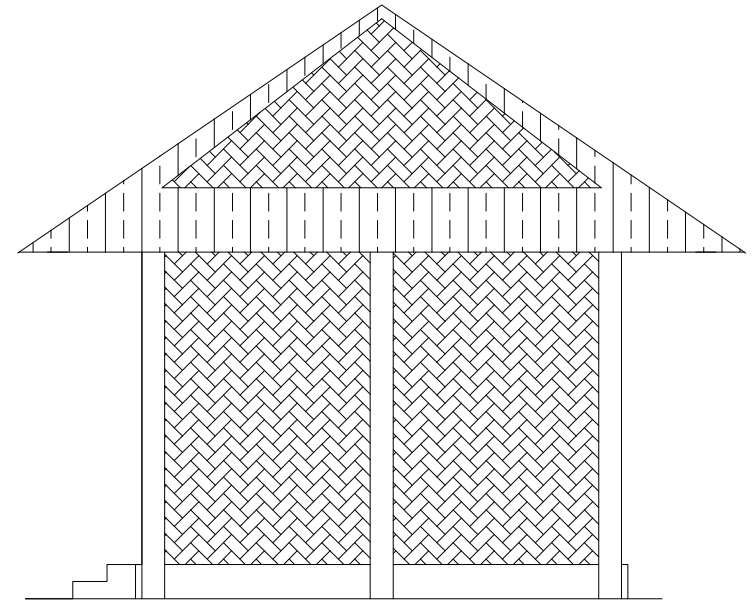


MẶT BẰNG NHÀ

ỦY BAN NHÂN DÂN TỈNH LAI CHÂU SỞ XÂY DỰNG	Thiết kế mẫu nhà ở cho hộ độc thân, hộ người cao tuổi thuộc các chương trình, để án hỗ trợ nhà ở, xóa nhà tạm, nhà dột nát trên địa bàn tỉnh
MẪU NHÀ XÂY	
LOẠI: 24M2	MS-03. BV:01/03
THIẾT KẾ ĐIỂN HÌNH	NĂM: 2025

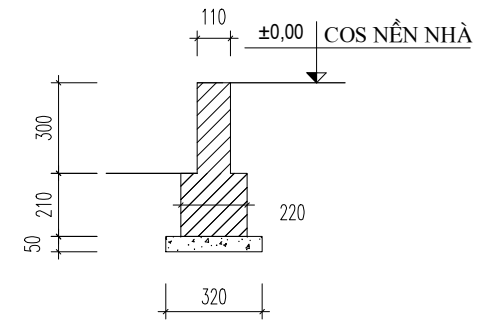
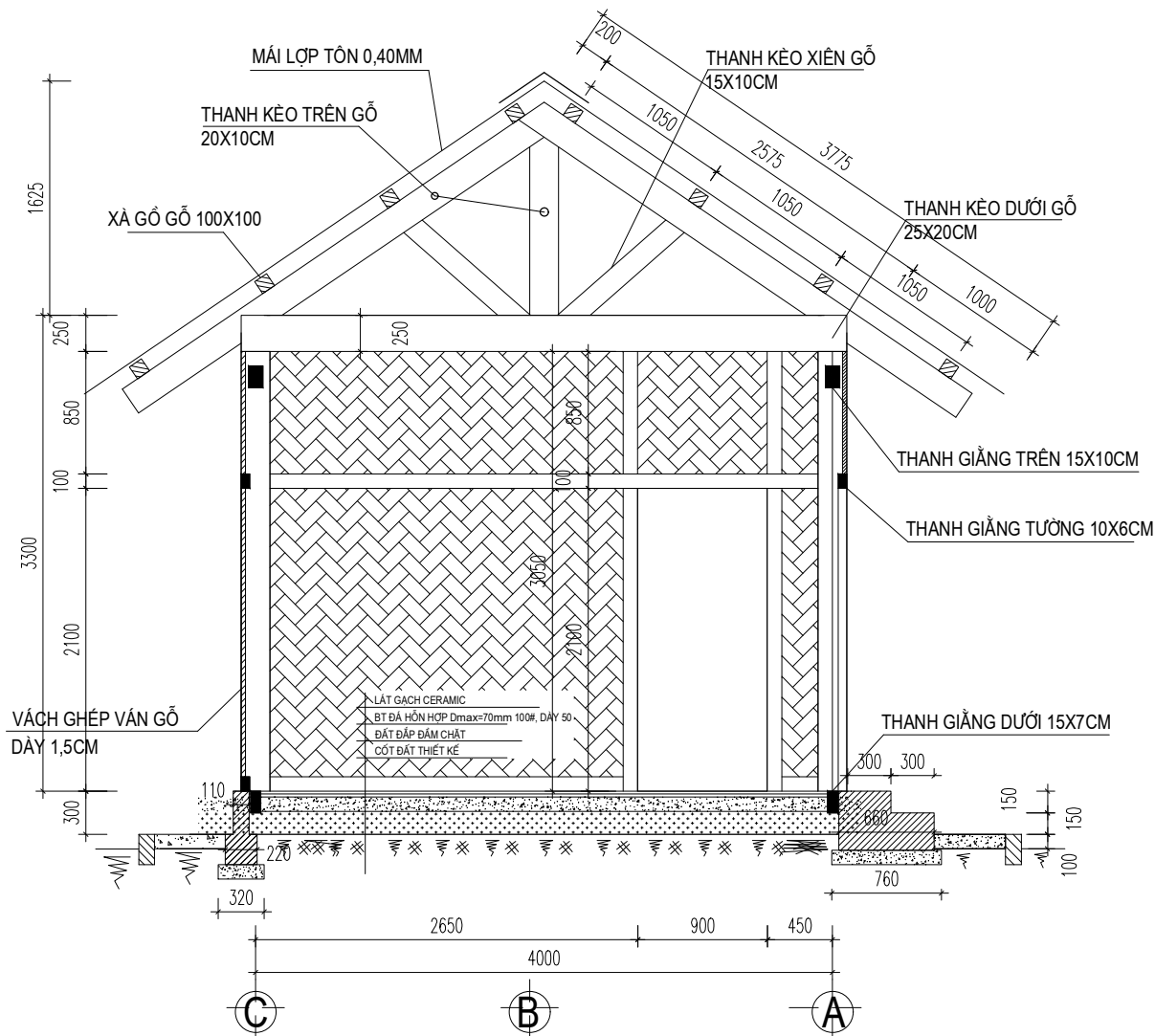


MẶT ĐỨNG TRỤC 1-3



MẶT ĐỨNG TRỤC A-C

ỦY BAN NHÂN DÂN TỈNH LAI CHÂU SỞ XÂY DỰNG	Thiết kế mẫu nhà ở cho hộ độc thân, hộ người cao tuổi thuộc các chương trình, để án hỗ trợ nhà ở, xóa nhà tạm, nhà dột nát trên địa bàn tỉnh
MẪU NHÀ XÂY	
LOẠI: 24M2	MS-03. BV:02/03
THIẾT KẾ ĐIỂN HÌNH	NĂM: 2025



CHI TIẾT MÓNG BÓ NỀN

Ghi chú:

- Móng bó nền xây gạch chỉ VXM. Nền bê tông lót dày 5cm, lát gạch Ceramic.
- Cột, kèo, giằng bằng kết cấu gỗ.
- Tường ốp ván gỗ dày 1,5cm.
- Xà gỗ gỗ 10x10cm, mái lợp tôn dày 0,40mm.
- Cửa gỗ.

MẶT CẮT A-A

ỦY BAN NHÂN DÂN TỈNH LAI CHÂU SỞ XÂY DỰNG	Thiết kế mẫu nhà ở cho hộ độc thân, hộ người cao tuổi thuộc các chương trình, để án hỗ trợ nhà ở, xóa nhà tạm, nhà dột nát trên địa bàn tỉnh
MẪU NHÀ XÂY	
LOẠI: 24M2	MS-03. BV:03/03
THIẾT KẾ ĐIỂN HÌNH	NĂM: 2025

BẢNG CHI TIẾT KHỐI LƯỢNG CÔNG TÁC XÂY DỰNG
HẠNG MỤC: NHÀ Ở MẪU SỐ 06 CHO HỘ ĐỘC THÂN, HỘ NGƯỜI CAO TUỔI (NHÀ GỖ 24M2)

STT	Mã hiệu công tác	Danh mục công tác	Đơn vị	Khối lượng toàn bộ	Tính trực tiếp			Thành tiền		
					Vật liệu	Nhân công	Máy thi công	Vật liệu	Nhân công	Máy thi công
1	AB.11313	Đào móng bằng thủ công, rộng ≤3m, sâu ≤1m - Cấp đất III	1m3	3,10		282.353			875.181	
2	AF.11111B	Bê tông lót móng SX bằng máy trộn, đổ bằng thủ công, chiều rộng ≤250cm, M100, đá 2x4, PCB30	m3	0,55	765.824	255.874	59.057	421.586	140.859	32.511
3	AE.21112	Xây móng bằng gạch đất sét nung 6,5x10,5x22cm - Chiều dày ≤33cm, vữa XM M50, PCB40	m3	1,85	958.520	371.330	11.137	1.771.153	686.144	20.579
4	AF.11311A	Bê tông nền SX bằng máy trộn, đổ bằng thủ công, M100, đá 1x2, PCB30	m3	0,85	796.685	284.571	59.057	680.289	242.995	50.429
5	AK.51273	Lát nền, sàn - Tiết diện gạch ≤ 0,27m2, vữa XM M75, PCB40	m2	19,33	98.345	42.580	1.120	1.900.724	822.948	21.646
6	AH.21111	Gia công, lắp dựng dầm gỗ chiều dài cầu ≤6m	1m3	2,24	3.958.520	554.380	130.710	8.864.710	1.241.479	292.712
7	AH.11221	Gia công vì kèo mái Fibro xi măng, khẩu độ vì kèo ≤5,7m	1m3	1,34	6.314.000	2.361.345		8.448.132	3.159.480	
8	AH.13111	Gia công xà gồ, cầu phong gỗ xà gồ mái thẳng	1m3	0,36	3.568.200	1.038.155		1.277.416	371.659	
9	AK.12222	Lợp mái che tường bằng tôn múi, chiều dài bất kỳ	100m2	0,40	11.446.418	1.176.750		4.608.328	473.760	
10	TT	Tôn úp nóc	m	5,21	60.000			312.300		
11	TT	Cửa gỗ	m2	4,12	2.500.000			10.300.000		
	THM	TỔNG HẠNG MỤC						38.584.638	8.014.505	417.877
		VAT						3.858.464		
		TỔNG HẠNG MỤC SAU THUẾ						42.443.102	8.014.505	417.877
		TỔNG DỰ TOÁN (LÀM TRÒN)						50.900.000		

BẢNG TỔNG HỢP VẬT LIỆU
HẠNG MỤC: NHÀ Ở MẪU SỐ 06 CHO HỘ ĐỘC THÂN, HỘ NGƯỜI CAO TUỔI (NHÀ GỖ 24M²)

STT	Mã hiệu	Tên vật tư	Đơn vị	Khối lượng	Giá hiện tại	Thành tiền
1	V00024	Bu lông M12x250	cái	241,5090	15.000	3.622.635
2	V00034	Bu lông M16x250	cái	2,0070	15.000	30.105
3	V00043	Bu lông M20x48	cái	3,3591	15.000	50.387
4	V85971	Cát mịn ML=1,5÷2,0	m ³	1,2352	415.951	513.767
5	V00112	Cát vàng	m ³	0,7815	415.951	325.082
6	TT	Cửa gỗ	m ²	4,1200	2.500.000	10.300.000
7	V05207	Đá 1x2	m ³	0,7763	240.000	186.323
8	V05208	Đá 2x4	m ³	0,5022	230.000	115.505
9	V00772	Đinh	kg	0,4296	25.000	10.740
10	V00784	Đinh đĩa	cái	7,3900	2.500	18.475
11	V00788	Đinh, đinh vít	cái	181,1700	300	54.351
12	V82972	Gạch đất sét nung 6,5 x 10,5 x 22cm	viên	1.016,2900	1.300	1.321.177
13	V89734	Gạch lát ≤ 0,27m ²	m ²	19,5204	72.000	1.405.467
14	V00386	Gỗ	m ³	4,4005	3.200.000	14.081.562
15	V00412	Hắc ín	kg	0,4654	14.000	6.516
16	V00494	Nước	lít	539,6028	9	4.587
17	V00585	Sắt hình	kg	47,0274	16.370	769.839
18	V42257	Tôn múi lợp mái chiều dài bất kỳ	m ²	47,7081	95.455	4.553.977
19	TT	Tôn úp nóc	m	5,2050	60.000	312.300
20	V02470	Xi măng PCB30	kg	305,6025	1.525	466.044
21	V08770	Xi măng PCB40	kg	242,9016	1.710	415.362
22	V00762	Xi măng trắng	kg	1,9327	2.200	4.252
23	V00750	Vật liệu khác	%			16.192
		Tổng vật liệu:				38.584.645