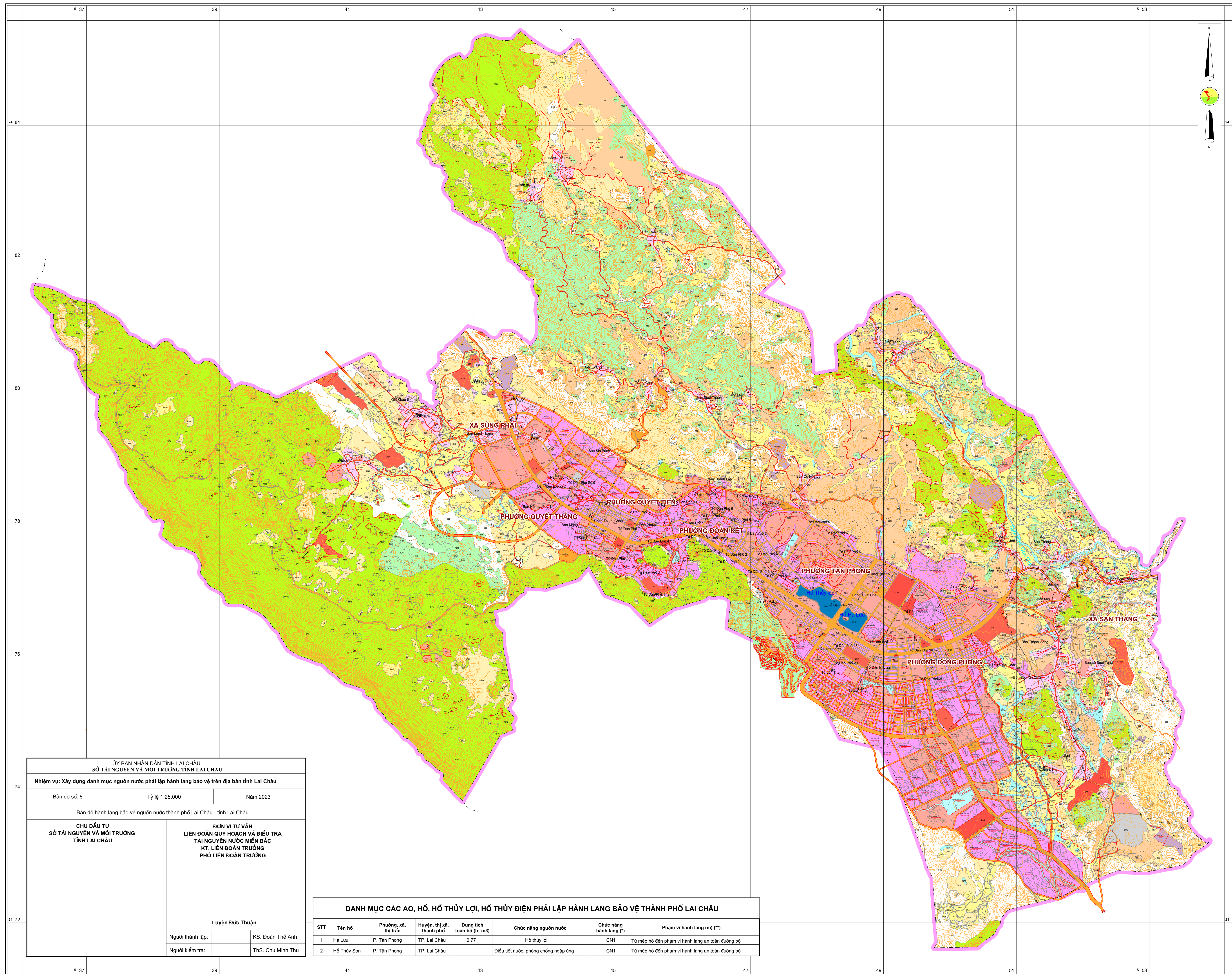


BẢN ĐỒ HÀNH LANG BẢO VỆ NGUỒN NƯỚC THÀNH PHỐ LAI CHÂU - TỈNH LAI CHÂU

(Ban hành theo Quyết định số/QĐ-UBND ngày/202... của UBND tỉnh Lai Châu)



CHÚ GIẢI:

I. DANH MỤC HÀNH LANG BẢO VỆ NGUỒN NƯỚC

- a- Tên sông, suối, kênh
- a- Tên hồ, đầm, ao
- Đoạn sông phải lập hành lang bảo vệ nguồn nước
a: Ký hiệu đoạn sông
- Đoạn sông, suối dự kiến cấm mốc hành lang bảo vệ nguồn nước
- Đoạn sông, suối không thực hiện cấm mốc hành lang bảo vệ nguồn nước

II. CÁC KÝ HIỆU KHÁC

LUA	Đất trồng lúa	DGO	Đất xây dựng cơ sở giáo dục và đào tạo
LUC	Đất chuyên trồng lúa nước	DTT	Đất xây dựng cơ sở thể dục thể thao
HNK	Đất trồng cây hàng năm khác	DNL	Đất công trình năng lượng
CLN	Đất trồng cây lâu năm	DDT	Đất có di tích lịch sử - văn hóa
RPN	Đất có rừng phòng hộ là rừng tự nhiên	DDL	Đất dành làm đường cảnh
RPT	Đất có rừng phòng hộ là rừng trồng	DRA	Đất bãi thải, xử lý chất thải
RPM	Đất đang sử dụng để bảo vệ, phát triển rừng phòng hộ	ONT	Đất ở tại nông thôn
RDN	Đất có rừng đặc dụng là rừng tự nhiên	ODT	Đất ở tại đô thị
RDM	Đất đang sử dụng để bảo vệ, phát triển rừng đặc dụng	TSC	Đất xây dựng trụ sở cơ quan
RSN	Đất có rừng sản xuất là rừng tự nhiên	DTS	Đất xây dựng trụ sở của tổ chức sự nghiệp
RST	Đất có rừng sản xuất là rừng trồng	TON	Đất cơ sở tôn giáo
RSM	Đất đang sử dụng để bảo vệ, phát triển rừng sản xuất	NTD	Đất nghĩa trang, nghĩa địa, nhà tang lễ, nhà hỏa táng
NTS	Đất nuôi trồng thủy sản	SKX	Đất sản xuất vật liệu xây dựng, làm đồ gốm
NGH	Đất nông nghiệp khác	DSH	Đất sinh hoạt cộng đồng
CGP	Đất quốc phòng	DKV	Đất khu vui chơi, giải trí công cộng
CAN	Đất an ninh	TIN	Đất cơ sở tín ngưỡng
SKN	Đất cụm công nghiệp	SON	Đất sông, ngòi, kênh, rạch, suối
TMD	Đất thương mại dịch vụ	MNC	Đất có mặt nước chuyên dùng
SKC	Đất cơ sở sản xuất phi nông nghiệp	PNK	Đất phi nông nghiệp khác
SKS	Đất sử dụng cho hoạt động khoáng sản		Ranh giới hiện trạng sử dụng đất
DHT	Đất phát triển hạ tầng cấp quốc gia, cấp tỉnh, cấp huyện, cấp xã		Ranh giới quy hoạch sử dụng đất
DGT	Đất giao thông		Ranh giới quốc gia
DTL	Đất thủy lợi		Ranh giới hành chính tỉnh
DVH	Đất xây dựng cơ sở văn hóa		Ranh giới hành chính huyện
DYT	Đất xây dựng cơ sở y tế		Ranh giới hành chính xã
CSD	Đất chưa sử dụng		Sông, suối, hồ, ao
			Đường bình độ

ỦY BAN NHÂN DÂN TỈNH LAI CHÂU
SỞ TÀI NGUYÊN VÀ MÔI TRƯỜNG TỈNH LAI CHÂU
Nhiệm vụ: Xây dựng danh mục nguồn nước phải lập hành lang bảo vệ trên địa bàn tỉnh Lai Châu
Bản đồ số: 8 Tỷ lệ 1:25.000 Năm 2023

Bản đồ hành lang bảo vệ nguồn nước thành phố Lai Châu - tỉnh Lai Châu

CHỦ ĐẦU TƯ SỞ TÀI NGUYÊN VÀ MÔI TRƯỜNG TỈNH LAI CHÂU	ĐƠN VỊ TƯ VẤN LIÊN ĐOÀN QUY HOẠCH VÀ ĐIỀU TRA TÀI NGUYÊN NƯỚC MIỀN BẮC KT. LIÊN ĐOÀN TRƯỞNG PHÓ LIÊN ĐOÀN TRƯỞNG
Người thành lập: KS. Đoàn Thế Anh	Người kiểm tra: ThS. Chu Minh Thu

Luyện Đức Thuận

DANH MỤC CÁC AO, HỒ, HỒ THỦY LỢI, HỒ THỦY ĐIỆN PHẢI LẬP HÀNH LANG BẢO VỆ THÀNH PHỐ LAI CHÂU

STT	Tên hồ	Phường, xã, thị trấn	Huyện, thị xã, thành phố	Dung tích toàn bộ (tr. m ³)	Chức năng nguồn nước	Chức năng hành lang (t)	Phạm vi hành lang (m) (*)
1	Hồ Lưu	P. Tân Phong	TP. Lai Châu	0,77	Hồ thủy lợi	CNI	Từ mép hồ đến phạm vi hành lang an toàn đường bộ
2	Hồ Thủy Sơn	P. Tân Phong	TP. Lai Châu		Điều tiết nước, phòng chống ngập úng	CNI	Từ mép hồ đến phạm vi hành lang an toàn đường bộ

TỶ LỆ 1:25.000
1cm trên bản đồ bằng 250m ngoài thực tế
250 500 750 1000